



SPÓŁDZIELNIA INWALIDÓW

„Spamel”

UL. WOJSKA POLSKIEGO 3

56 - 416 TWARDOGÓRA

tel/fax : 071/315 90 68

<http://www.spamel.com.pl>

e-mail: spamel@spamel.com.pl

CENNIK WYROBÓW Nr 1/2010

Obowiązuje od 01.03.2010

Wydanie 1



Spis treści:

Lp	Grupa wyrobów	Strona w cenniku
1	Ręczne Ostrzegacze Pożarowe OP1	1
2	Przyciski sterownicze i lampki sygnalizacyjne	
	SP22	3
	ST22	8
	Kasety sterownicze SP22	6
	Kasety sterownicze ST22	10
3	Łączniki sterownicze FS10	11
4	Łączniki krzywkowe	
	SK 10,16,20,25,32,40,63,100	20,21,22,23,24,25,26,27
	ŁKR 16,25,32	17,18,19
	ŁK 15, 25,40,63,100	12,13,14,15,16
6	Zestawy Instalacyjne ZI	28
	Zestawy Odbiorcze ZO	29
	Zestawy z blokadą GB	29
	Zestawy Rozruchowe RZ	30
7	Rozdzielnice ROS	31
8	Rozłączniki Izolacyjne RSI	33
	Rozłączniki Dźwigniowe RSD	35
	Przełączniki Źródła Zasilania PRZK	36
	Rozłączniki RSB250, RS250	37
9	Złączki montażowe	39

Ceny nie zawierają podatku VAT.

Zamówienia do kwoty 1000,00 zł netto realizowane są za pobraniem, a koszt transportu ponosi odbiorca.

Szczegółowych informacji o wyrobach udziela Dział Sprzedaży tel/fax: 071/315 90 68.



„Spamel“



Ręczny ostrzegacz pożarowy OP1 - wersja natynkowa W01

Lp.	Oznaczenie katalogowe	Informacje dodatkowe	Cena netto zł	KOD EAN
WERSJA NATYNKOWA (W01)- przycisk zwalniany samoczynnie po zbitiu szybki (A)				
bez sygnalizacji				
1	OP1-W01-A-01	Ręczny ostrzegacz pożarowy : 1 tor rozwierny (NC)	47,31	5907723097254
2	OP1-W01-A-10	Ręczny ostrzegacz pożarowy : 1 tor zwierny (NO)	47,31	5907723097308
3	OP1-W01-A-11	Ręczny ostrzegacz pożarowy : 1 tor zwierny (NO) i 1 tor rozwierny (NC)	53,28	5907723097322
4	OP1-W01-A-20	Ręczny ostrzegacz pożarowy : 2 tory zwierny (2xNO)	53,28	5907723097360
5	OP1-W01-A-02	Ręczny ostrzegacz pożarowy : 2 tory rozwierny (2xNC)	53,28	5907723097247
6	OP1-W01-A-21	Ręczny ostrzegacz pożarowy : 2 tory zwierny (2xNO) i 1 rozwierny (NC)	59,40	5907723097384
z sygnalizacją LED 24V DC				
7	OP1-W01-A-01-24VDC	Ręczny ostrzegacz pożarowy : 1 tor rozwierny (NC), LED 24VDC	54,35	5907723097971
8	OP1-W01-A-10-24VDC	Ręczny ostrzegacz pożarowy : 1 tor zwierny (NO), LED 24VDC	54,35	5907723098039
9	OP1-W01-A-11-24VDC	Ręczny ostrzegacz pożarowy : 1 tor zwierny (NO) i 1 tor rozwierny (NC), LED 24VDC	60,32	5907723098053
10	OP1-W01-A-20-24VDC	Ręczny ostrzegacz pożarowy : 2 tory zwierny (2xNO), LED 24VDC	60,32	5907723098091
11	OP1-W01-A-02-24VDC	Ręczny ostrzegacz pożarowy : 2 tory rozwierny (2xNC), LED 24VDC	60,32	5907723097995
12	OP1-W01-A-21-24VDC	Ręczny ostrzegacz pożarowy : 2 tory zwierny (2xNO) i 1 rozwierny (NC), LED 24VDC	66,41	5907723098114
z sygnalizacją LED 230V AC				
13	OP1-W01-A-01-230VAC	Ręczny ostrzegacz pożarowy : 1 tor rozwierny (NC), LED 230VAC	54,35	5907723096486
14	OP1-W01-A-10-230VAC	Ręczny ostrzegacz pożarowy : 1 tor zwierny (NO), LED 230VAC	54,35	5907723096554
15	OP1-W01-A-11-230VAC	Ręczny ostrzegacz pożarowy : 1 tor zwierny (NO) i 1 tor rozwierny (NC), LED 230VAC	60,32	5907723096578
16	OP1-W01-A-20-230VAC	Ręczny ostrzegacz pożarowy : 2 tory zwierny (2xNO), LED 230VAC	60,32	5907723096615
17	OP1-W01-A-02-230VAC	Ręczny ostrzegacz pożarowy : 2 tory rozwierny (2xNC), LED 230VAC	60,32	5907723096516
18	OP1-W01-A-21-230VAC	Ręczny ostrzegacz pożarowy : 2 tory zwierny (2xNO) i 1 rozwierny (NC), LED 230VAC	66,41	5907723096639
WERSJA NATYNKOWA (W01)- po zbitiu szybki przycisk należy wcisnąć ręcznie (B)				
bez sygnalizacji				
19	OP1-W01-B-01	Ręczny ostrzegacz pożarowy : 1 tor rozwierny (NC)	47,31	5907723097421
20	OP1-W01-B-10	Ręczny ostrzegacz pożarowy : 1 tor zwierny (NO)	47,31	5907723097483
21	OP1-W01-B-11	Ręczny ostrzegacz pożarowy : 1 tor zwierny (NO) i 1 tor rozwierny (NC)	53,28	5907723097506
22	OP1-W01-B-20	Ręczny ostrzegacz pożarowy : 2 tory zwierny (2xNO)	53,28	5907723097544
23	OP1-W01-B-02	Ręczny ostrzegacz pożarowy : 2 tory rozwierny (2xNC)	53,28	5907723097445
24	OP1-W01-B-21	Ręczny ostrzegacz pożarowy : 2 tory zwierny (2xNO) i 1 rozwierny (NC)	59,40	5907723097568
z sygnalizacją LED 24V DC				
25	OP1-W01-B-01-24VDC	Ręczny ostrzegacz pożarowy : 1 tor rozwierny (NC), LED 24VDC	54,35	5907723098152
26	OP1-W01-B-10-24VDC	Ręczny ostrzegacz pożarowy : 1 tor zwierny (NO), LED 24VDC	54,35	5907723098213
27	OP1-W01-B-11-24VDC	Ręczny ostrzegacz pożarowy : 1 tor zwierny (NO) i 1 tor rozwierny (NC), LED 24VDC	60,32	5907723098237
28	OP1-W01-B-20-24VDC	Ręczny ostrzegacz pożarowy : 2 tory zwierny (2xNO), LED 24VDC	60,32	5907723098275
29	OP1-W01-B-02-24VDC	Ręczny ostrzegacz pożarowy : 2 tory rozwierny (2xNC), LED 24VDC	60,32	5907723098176
30	OP1-W01-B-21-24VDC	Ręczny ostrzegacz pożarowy : 2 tory zwierny (2xNO) i 1 rozwierny (NC), LED 24VDC	66,41	5907723098299
z sygnalizacją LED 230V AC				
31	OP1-W01-B-01-230VAC	Ręczny ostrzegacz pożarowy : 1 tor rozwierny (NC), LED 230VAC	54,35	5907723096677
32	OP1-W01-B-10-230VAC	Ręczny ostrzegacz pożarowy : 1 tor zwierny (NO), LED 230VAC	54,35	5907723096738
33	OP1-W01-B-11-230VAC	Ręczny ostrzegacz pożarowy : 1 tor zwierny (NO) i 1 tor rozwierny (NC), LED 230VAC	60,32	5907723096752
34	OP1-W01-B-20-230VAC	Ręczny ostrzegacz pożarowy : 2 tory zwierny (2xNO), LED 230VAC	60,32	5907723096790
35	OP1-W01-B-02-230VAC	Ręczny ostrzegacz pożarowy : 2 tory rozwierny (2xNC), LED 230VAC	60,32	5907723096691
36	OP1-W01-B-21-230VAC	Ręczny ostrzegacz pożarowy : 2 tory zwierny (2xNO) i 1 rozwierny (NC), LED 230VAC	66,41	5907723096813

Wersja z młoteczkim droższa o 7,41 zł (na końcu symbolu należy dodać "-M")
np.. OP1-W01-A-11-24VDC-M

Zespół młoteczka z uchwytem: PPOŻ-1200\PO1
7,41 zł





Ręczny ostrzegacz pożarowy OP1 - wersja podtynkowa W02

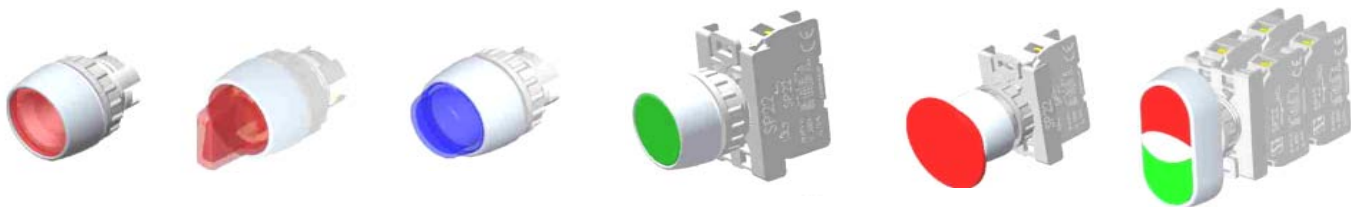
Lp.	Oznaczenie katalogowe	Informacje dodatkowe	Cena netto zł	KOD EAN
WERSJA PODTYNKOWA (W02)- przycisk zwalniany samoczynnie po zbitiu szybki (A)				
bez sygnalizacji				
37	OP1-W02-A-01	Ręczny ostrzegacz pożarowy : 1 tor rozwierny (NC)	55,66	5907723097605
38	OP1-W02-A-10	Ręczny ostrzegacz pożarowy : 1 tor zwierny (NO)	55,66	5907723097667
39	OP1-W02-A-11	Ręczny ostrzegacz pożarowy : 1 tor zwierny (NO) i 1 tor rozwierny (NC)	61,61	5907723097681
40	OP1-W02-A-20	Ręczny ostrzegacz pożarowy : 2 tory zwierny (2xNO)	61,61	5907723097728
41	OP1-W02-A-02	Ręczny ostrzegacz pożarowy : 2 tory rozwierny (2xNC)	1,61	5907723097629
42	OP1-W02-A-21	Ręczny ostrzegacz pożarowy : 2 tory zwierny (2xNO) i 1 rozwierny (NC)	9,84	5907723097742
z sygnalizacją LED 24V DC				
43	OP1-W02-A-01-24VDC	Ręczny ostrzegacz pożarowy : 1 tor rozwierny (NC), LED 24VDC	2,92	5907723098336
44	OP1-W02-A-10-24VDC	Ręczny ostrzegacz pożarowy : 1 tor zwierny (NO), LED 24VDC	2,92	5907723098398
45	OP1-W02-A-11-24VDC	Ręczny ostrzegacz pożarowy : 1 tor zwierny (NO) i 1 tor rozwierny (NC),	8,87	5907723098411
46	OP1-W02-A-20-24VDC	Ręczny ostrzegacz pożarowy : 2 tory zwierny (2xNO), LED 24VDC	8,87	5907723098459
47	OP1-W02-A-02-24VDC	Ręczny ostrzegacz pożarowy : 2 tory rozwierny (2xNC), LED 24VDC	68,87	5907723098350
48	OP1-W02-A-21-24VDC	Ręczny ostrzegacz pożarowy : 2 tory zwierny (2xNO) i 1 rozwierny (NC), LED 24VDC	74,99	5907723098473
z sygnalizacją LED 230V AC				
49	OP1-W02-A-01-230VAC	Ręczny ostrzegacz pożarowy : 1 tor rozwierny (NC), LED 230VAC	62,92	5907723096851
50	OP1-W02-A-10-230VAC	Ręczny ostrzegacz pożarowy : 1 tor zwierny (NO), LED 230VAC	62,92	5907723096912
51	OP1-W02-A-11-230VAC	Ręczny ostrzegacz pożarowy : 1 tor zwierny (NO) i 1 tor rozwierny (NC), LED 230VAC	68,87	5907723096936
52	OP1-W02-A-20-230VAC	Ręczny ostrzegacz pożarowy : 2 tory zwierny (2xNO), LED 230VAC	68,87	5907723096974
53	OP1-W02-A-02-230VAC	Ręczny ostrzegacz pożarowy : 2 tory rozwierny (2xNC), LED 230VAC	68,87	5907723096875
54	OP1-W02-A-21-230VAC	Ręczny ostrzegacz pożarowy : 2 tory zwierny (2xNO) i 1 rozwierny (NC), LED 230VAC	74,99	5907723096998
WERSJA PODTYNKOWA (W02)- po zbitiu szybki przycisk należy wcisnąć ręcznie (B)				
bez sygnalizacji				
55	OP1-W02-B-01	Ręczny ostrzegacz pożarowy : 1 tor rozwierny (NC)	55,66	5907723097780
56	OP1-W02-B-10	Ręczny ostrzegacz pożarowy : 1 tor zwierny (NO)	55,66	5907723097841
57	OP1-W02-B-11	Ręczny ostrzegacz pożarowy : 1 tor zwierny (NO) i 1 tor rozwierny (NC)	61,61	5907723097865
58	OP1-W02-B-20	Ręczny ostrzegacz pożarowy : 2 tory zwierny (2xNO)	61,61	5907723097902
59	OP1-W02-B-02	Ręczny ostrzegacz pożarowy : 2 tory rozwierny (2xNC)	61,61	5907723097803
60	OP1-W02-B-21	Ręczny ostrzegacz pożarowy : 2 tory zwierny (2xNO) i 1 rozwierny (NC)	39,84	5907723097926
z sygnalizacją LED 24V DC				
61	OP1-W02-B-01-24VDC	Ręczny ostrzegacz pożarowy : 1 tor rozwierny (NC), LED 24VDC	62,92	5907723098510
62	OP1-W02-B-10-24VDC	Ręczny ostrzegacz pożarowy : 1 tor zwierny (NO), LED 24VDC	62,92	5907723098572
63	OP1-W02-B-11-24VDC	Ręczny ostrzegacz pożarowy : 1 tor zwierny (NO) i 1 tor rozwierny (NC), LED 24VDC	68,87	5907723098596
64	OP1-W02-B-20-24VDC	Ręczny ostrzegacz pożarowy : 2 tory zwierny (2xNO), LED 24VDC	68,87	5907723098633
65	OP1-W02-B-02-24VDC	Ręczny ostrzegacz pożarowy : 2 tory rozwierny (2xNC), LED 24VDC	68,87	5907723098534
66	OP1-W02-B-21-24VDC	Ręczny ostrzegacz pożarowy : 2 tory zwierny (2xNO) i 1 rozwierny (NC), LED 24VDC	74,99	5907723098657
z sygnalizacją LED 230V AC				
67	OP1-W02-B-01-230VAC	Ręczny ostrzegacz pożarowy : 1 tor rozwierny (NC), LED 230VAC	62,92	5907723097032
68	OP1-W02-B-10-230VAC	Ręczny ostrzegacz pożarowy : 1 tor zwierny (NO), LED 230VAC	62,92	5907723097094
69	OP1-W02-B-11-230VAC	Ręczny ostrzegacz pożarowy : 1 tor zwierny (NO) i 1 tor rozwierny (NC), LED 230VAC	68,87	5907723097117
70	OP1-W02-B-20-230VAC	Ręczny ostrzegacz pożarowy : 2 tory zwierny (2xNO), LED 230VAC	68,87	5907723097155
71	OP1-W02-B-02-230VAC	Ręczny ostrzegacz pożarowy : 2 tory rozwierny (2xNC), LED 230VAC	68,87	5907723097056
72	OP1-W02-B-21-230VAC	Ręczny ostrzegacz pożarowy : 2 tory zwierny (2xNO) i 1 rozwierny (NC), LED 230VAC	74,99	5907723097179



Wersja z młoteczkem droższa o 7,41 zł (na końcu symbolu należy dodać "-M")
np.. OP1-W02-B-11-230VAC-M

Zespół młoteczka z uchwytem: PPOŻ-1200P01
7,41 zł





PRZYCISKI STEROWNICZE SERII SP22

Lp.	Oznaczenie katalogowe	Informacje dodatkowe	Cena netto zł	KOD EAN
PRZYCISKI KOMPLETNE O SAMOCZYNNYM POWROCIE				
1	SP22-Kz-10	Przycisk z guzikiem krytym 1NO	16,28	5907723053199
2	SP22-Wc-01	Przycisk z guzikiem wystającym 1NC	16,28	5907723056053
3	SP22-Dc-01	Przyciski z guzikiem grzybkowym 1NC	16,75	5907723054424
4	SP22-2KL-11V/C	Przycisk dwuklawiszowy z guzikami zielonym i czerwonym 1NO 1NC	25,90	5907723052956
PRZYCISKI KOMPLETNE Z GUZIKIEM RYGLUJĄCYM SIĘ SAMOCZYNIE				
5	SP22-B-01	Przyciski bezpieczeństwa z guzikiem grzybkowym 1NC	22,54	5907723054479
6	SP22-WR-01	Przycisk z guzikiem wystającym ryglowanym przez obrót w prawo 1NC	20,95	5907723054875
PRZYCISKI KOMPLETNE POKRĘTNE PIÓRKIEM I KLUCZEM				
7	SP22-Pcz-10	Dwupołożeniowy łącznik pokrętny piórką 1NO	18,53	5907723054448
8	SP22-P3cz-20	Trzypołożeniowy łącznik pokrętny piórką 2NO	24,36	5907723054455
9	SP22-SAA-10	Dwupołożeniowy łącznik pokrętny kluczem patentowym - piętrowe 1NO	30,56	5907723054431
10	SP22-SVAV-20	Trzypołożeniowy łącznik pokrętny kluczem patentowym 2NO	36,34	5907723054462
PRZYCISKI KOMPLETNE O SAMOCZYNNYM POWROCIE				
11	SP22-AKz-10	Przycisk z guzikiem krytym 1NO	16,93	5907723062405
12	SP22-AWc-10	Przycisk z guzikiem wystającym 1NO	16,93	5907723062412
PRZYCISKI KOMPLETNE O SAMOCZYNNYM POWROCIE - PIĘTROWE				
13	SP22-Kz-40	Przycisk z guzikiem krytym - piętrowy 4NO	33,63	5907723055186
14	SP22-Wc-04	Przycisk z guzikiem wystającym - piętrowy 4NC	33,16	5907723055162
15	SP22-Dc-22	Przyciski z guzikiem grzybkowym 2NO 2NC	33,39	5907723062429
PRZYCISKI KOMPLETNE POKRĘTNE PIÓRKIEM I KLUCZEM- PIĘTROWE				
16	SP22-P.cz-40	Dwupołożeniowy łącznik pokrętny piórką - piętrowe 4NO	35,52	5907723062436
17	SP22-P3.cz-60	Trzypołożeniowy łącznik pokrętny piórką - piętrowe 6NO	47,01	5907723062443
18	SP22-SAA-04	Dwupołożeniowy łącznik pokrętny kluczem patentowym - piętrowe 4NC	47,55	5907723062450
19	SP22-SVAV-06	Trzypołożeniowy łącznik pokrętny kluczem patentowym- piętrowe 6NC	58,99	5907723062467
PRZYCISKI KOMPLETNE BEZ SAMOCZYNNEGO POWROTU - PIĘTROWE				
20	SP22-AKz-40	Przycisk z guzikiem krytym- piętrowe 4NO	33,92	5907723062474
21	SP22-AWc-04	Przycisk z guzikiem wystającym - piętrowe 4NC	33,92	5907723062481
KOMPLETNE PRZYCISKI BEZPIECZEŃSTWA				
22	SP22-BN-01	Przycisk bezpieczeństwa 1NC	30,85	5907723087781
23	SP22-BSN-01	Przycisk bezpieczeństwa (z kluczykiem) 1NC	47,12	5907723088627
24	SP22-BLN-11	Przycisk bezpieczeństwa podświetlany 1NO 1NC	60,40	5907723088634
SYGNALIZATOR DŹWIĘKOWY				
25	SP22-SD-24AC	Sygnalizator dźwiękowy 24V-AC	24,54	5907723062498
26	SP22-SD-230	Sygnalizator dźwiękowy 230V-AC	24,54	5907723059689
LAMPKI SYGNALIZACYJNE - ŻARÓWKA				
27	SP22-Lz-24-Ba9s	Lampki sygnalizacyjne (L) zasilane napięciem 24V	13,10	5907723054943
28	SP22-Lz-230-Ba9s	Lampki sygnalizacyjne (L) zasilane napięciem 230V	18,05	5907723054936
29	SP22-LPg-24-Ba9s	Lampka sygnalizacyjna przyciskowa (LP) 24V	33,74	5907723062504
30	SP22-LPg-230-Ba9s	Lampka sygnalizacyjna przyciskowa (LP) 230V	36,10	5907723062511
LAMPKI SYGNALIZACYJNE - 230V LED				
31	SP22-Lz-230-LED	Lampka sygnalizacyjna zasilana napięciem 230V, LED zielony	28,49	5907723058866
32	SP22-Lc-230-LED	Lampka sygnalizacyjna zasilana napięciem 230V, LED czerwony	23,12	5907723059672
33	SP22-Lb-230-LED	Lampka sygnalizacyjna zasilana napięciem 230V, LED biały	25,84	5907723060210
LAMPKI SYGNALIZACYJNE - LED UNIwersalny 24- 230 V				
34	SP22-Lz- LED UNI	Lampka sygnalizacyjna, LED UNI zielony	29,97	5907723058569
35	SP22-Lc-LED UNI	Lampka sygnalizacyjna , LED UNI czerwony	29,38	5907723058552
36	SP22-Lb-LED UNI	Lampka sygnalizacyjna , LED UNI biały	30,56	5907723058385

Lp.	Oznaczenie katalogowe	Informacje dodatkowe	Cena netto zł	KOD EAN
PRZYCISKI PODŚWIETLANE ŻARÓWKA				
37	SP22-KLz-11-24-Ba9s	Przycisk z guzikiem krytym ,podświetlany 24V Ba9s 1NO 1NC	33,74	5907723061484
38	SP22-AKLz-10-24-BA9S	Przycisk z guzikiem krytym ,podświetlany 24V Ba9s 1NO	28,08	5907723062528
39	SP22-WLc-11-24-Ba9s	Przycisk z guzikiem wystającym ,podświetlany 24V Ba9s 1NO 1NC	33,74	5907723056381
40	SP22-AWLc-10-24-BA9S	Przycisk z guzikiem wystającym ,podświetlany 24V Ba9s 1NO	28,08	5907723067813
41	SP22-PLz-11-24-Ba9s	Dwupołożeniowy łącznik pokrętny piórkiem, podświetlany, 24V Ba9s 1NO 1NC	34,58	5907723058880
42	SP22-P3Lc-20-24-Ba9s	Trzypołożeniowy łącznik pokrętny piórkiem, podświetlany, 24V Ba9s 2NO	36,10	5907723057098
43	SP22-2KL-11-24-BA9S\Z/C	Przycisk dwuklawiszowy z guzikami zielonym i czerwonym 1NO 1NC, 24V	34,10	5907723053502
44	SP22-KLz-11-230-Ba9s	Przycisk z guzikiem krytym ,podświetlany 230V Ba9s 1NO 1NC	36,10	5907723059382
45	SP22-AKLz-10-230-BA9S	Przycisk z guzikiem krytym ,podświetlany 230V Ba9s 1NO	30,44	5907723062542
46	SP22-WLc-11-230-Ba9s	Przycisk z guzikiem wystającym ,podświetlany 230V Ba9s 1NO 1NC	36,10	5907723061446
47	SP22-AWLc-10-230-BA9S	Przycisk z guzikiem wystającym ,podświetlany 230V Ba9s 1NO 1NC	30,44	5907723062535
48	SP22-PL.z-11-230-Ba9s	Dwupołożeniowy łącznik pokrętny piórkiem, podświetlany, 230V Ba9s 1NO 1NC	36,93	5907723062559
49	SP22-P3L.c-20-230-Ba9s	Trzypołożeniowy łącznik pokrętny piórkiem, podświetlany, 230V Ba9s 2NO	38,58	5907723056275
50	SP22-2KL-11-230-BA9S\Z/C	Przycisk dwuklawiszowy z guzikami zielonym i czerwonym 1NO 1NC 230V	38,46	5907723053489
PRZYCISKI I ŁĄCZNIKI PODŚWIETLANE - 230V LED				
51	SP22-KLz-11-230-LED	Przycisk z guzikiem krytym,podświetlany 230V LED zielony 1NO 1NC	44,72	5907723060333
52	SP22-KLc-11-230-LED	Przycisk z guzikiem krytym,podświetlany 230V LED czerwony 1NO 1NC	34,81	5907723058873
53	SP22-KLb-11-230-LED	Przycisk z guzikiem krytym,podświetlany 230V LED biały 1NO 1NC	41,41	5907723062566
54	SP22-WLz-11-230-LED	Przycisk z guzikiem wystającym,podświetlany 230V LED zielony 1NO 1NC	44,72	5907723062580
55	SP22-WLc-11-230-LED	Przycisk z guzikiem wystającym,podświetlany 230V LED czerwony 1NO 1NC	34,81	5907723057159
56	SP22-WLb-11-230-LED	Przycisk z guzikiem wystającym,podświetlany 230V LED biały 1NO 1NC	41,41	5907723062597
57	SP22-2KL-11-230-LED\Z/C	Przycisk dwuklawiszowy z guzikami zielonym i czerwonym 1NO 1NC,230V	43,07	5907723053496
58	SP22-PL.z-10-230-LED	Dwupołożeniowy łącznik pokrętny piórkiempodświetlany 230V LED zielony	39,53	5907723056725
59	SP22-PL.c-10-230-LED	Dwupołożeniowy łącznik pokrętny piórkiempodświetlany 230V LED czerwony	31,39	5907723061125
60	SP22-PL.b-10-230-LED	Dwupołożeniowy łącznik pokrętny piórkiempodświetlany 230V LED biały	37,28	5907723067820
61	SP22-P3L.z-20-230-LED	Trzypołożeniowy łącznik pokrętny piórkiempodświetlany 230V LED zielony	45,30	5907723056275
62	SP22-P3L.c-20-230-LED	Trzypołożeniowy łącznik pokrętny piórkiempodświetlany 230V LED czerwony	37,28	5907723059252
63	SP22-P3L.b-20-230-LED	Trzypołożeniowy łącznik pokrętny piórkiempodświetlany 230V LED biały	43,07	5907723067851
PRZYCISKI I ŁĄCZNIKI PODŚWIETLANE - LED UNIWERSALNY				
64	SP22-KLz-11--LED UNI	Przycisk z guzikiem krytym,podświetlany LED UNI zielony 1NO 1NC	44,95	5907723059054
65	SP22-KLc-11--LED UNI	Przycisk z guzikiem krytym,podświetlany LED UNI czerwony 1NO 1NC	44,49	5907723066700
66	SP22-KLb-11--LED UNI	Przycisk z guzikiem krytym,podświetlany LED UNI biały 1NO 1NC	45,54	5907723067950
67	SP22-WLz-11--LED UNI	Przycisk z guzikiem wystającym,podświetlany LED UNI zielony 1NO 1NC	44,95	5907723068001
68	SP22-WLc-11--LED UNI	Przycisk z guzikiem wystającym,podświetlany LED UNI czerwony 1NO 1NC	44,49	5907723068070
69	SP22-WLb-11--LED UNI	Przycisk z guzikiem wystającym,podświetlany LED UNI biały 1NO 1NC	45,54	5907723068148
70	SP22-2KL-11--LED UNI\Z/C	Przycisk dwuklawiszowy podświetlany LED UNI 1NO 1NC,	47,42	5907723058323
71	SP22-PL.z-10--LED UNI	Dwupołożeniowy łącznik pokrętny piórkiempodświetlany LED UNI zielony	40,11	5907723058361
72	SP22-PL.c-10--LED UNI	Dwupołożeniowy łącznik pokrętny piórkiempodświetlany LED UNI czerwony	39,53	5907723058354
73	SP22-PL.b-10--LED UNI	Dwupołożeniowy łącznik pokrętny piórkiempodświetlany LED UNI biały	40,59	5907723058347
74	SP22-P3L.z-20--LED UNI	Trzypołożeniowy łącznik pokrętny piórkiempodświetlany LED UNI zielony	45,77	5907723058286
75	SP22-P3L.c-20--LED UNI	Trzypołożeniowy łącznik pokrętny piórkiempodświetlany LED UNI czerwony	45,19	5907723058293
76	SP22-P3L.b-20--LED UNI	Trzypołożeniowy łącznik pokrętny piórkiempodświetlany LED UNI biały	46,25	5907723058309

Lp.	Oznaczenie katalogowe	Informacje dodatkowe	Cena netto zł	KOD EAN
NAPĘDY PRZYCISKÓW I KORPUSY LAMPEK				
77	SP22-Kz	Napęd z guzikiem krytym o samoczynnym powrocie	11,68	5907723065857
78	SP22-AKz	Napęd z guzikiem krytym bez samoczynnego powrotu	12,27	5907723068216
79	SP22-Wc	Napęd z guzikiem wystającym o samoczynnym powrocie	11,68	5907723068223
80	SP22-AWc	Napęd z guzikiem wystającym bez samoczynnego powrotu	12,27	5907723068230
81	SP22-Dc	Napęd z guzikiem grzybkowym	11,93	5907723066304
82	SP22-Pcz	Napęd pokrętny piórkim, dwupołożeniowy	12,87	5907723068247
83	SP22-P3cz	Napęd pokrętny piórkim, trzypołożeniowy	13,45	5907723064324
84	SP22-SAA	Napęd pokrętny kluczem patentowym, dwupołożeniowy	22,89	5907723068254
85	SP22-SVAV	Napęd pokrętny kluczem patentowym, trzypołożeniowy	23,48	5907723068261
86	SP22-B	Napęd bezpieczeństwa z guzikiem grzybkowym	14,28	5907723068285
87	SP22-WR	Napęd z guzikiem wystającym ryglowanym	12,16	5907723066311
88	SP22-KLz	Napęd z guzikiem krytym, podświetlanym o samoczynnym powrocie	12,87	5907723068308
89	SP22-AKLz	Napęd z guzikiem krytym, podświetlanym bez samoczynnego powrotu	13,10	5907723068353
90	SP22-WLc	Napęd z guzikiem wystającym, podświetlanym o samoczynnym powrocie	12,87	5907723068377
91	SP22-AWLc	Napęd z guzikiem wystającym, podświetlanym bez samoczynnego powrotu	13,10	5907723068384
92	SP22-PL.c	Napęd pokrętny piórkim, podświetlany, dwupołożeniowy	13,57	5907723068407
93	SP22-P3L.z	Napęd pokrętny piórkim, trzypołożeniowy, podświetlany	14,05	5907723061262
94	SP22-Lc	Korpus lampki sygnalizacyjnej	10,74	5907723068414
95	SP22-2KL\Z/C	Napęd dwuklawiszowy z guzikami zielonym i czerwonym	15,47	5907723068421
OPRAWY ŹRÓDEŁ ŚWIATŁA , ŁĄCZNIKI , KORPUS POŚREDNI				
96	SP22-1435-R03	Oprawa z trzonkiem Ba9s bez źródła światła	5,66	5907723068438
97	SP22-1435-R08	Oprawa szynowa z trzonkiem Ba9s bez źródła światła	5,66	5907723068445
98	SP22-10	Łącznik z torem zwiernym /10/ NO	6,37	5907723054042
99	SP22-01	Łącznik z torem rozwiernym /01/NC	6,37	5907723055575
100	SP22-10-sz	Łącznik szynowy z torem zwiernym /10/NO	6,37	5907723055698
101	SP22-01-sz	Łącznik szynowy z torem rozwiernym /01/NC	6,37	5907723055599
102	SP22-6625	Korpus pośredni	1,18	5907723068452
ŹRÓDŁA ŚWIATŁA				
103	BA9S-24V	Żarówka Ba9s 24V	2,30	5907723024618
104	BA9S-230V	Żarówka Ba9s 230V	8,55	5907723024601
105	LED-BA9S-230V-AC-z	LED zielony 230V z trzonkiem BA9S	22,44	5907723025189
106	LED-BA9S-230V-AC-c	LED czerwony 230V z trzonkiem BA9S	8,71	5907723027473
107	LED-BA9S-230V-AC-b	LEDbiały 230V z trzonkiem BA9S	18,68	5907723027466
108	LED-UNI-z	LED UNIWERSALNY zielony 24V-230V	18,40	5907723068476
109	LED-UNI-c	LED UNIWERSALNY czerwony 24V-230V	17,94	5907723068483
110	LED-UNI-b	LED UNIWERSALNY biały 24V-230V	24,07	5907723068490
PRZYCISKI W OBUDOWIE P.POŻ.				
111	PPOŻ.SP22 -W01	przycisk SP22-Wc-11	144,87	5907723058897
112	PPOŻ.SP22 -W05	przycisk SP22-Wc-30	158,95	5907723068506
113	PPOŻ.SP22 -W06	przycisk SP22-B-01	151,76	5907723068513
114	PPOŻ.SP22 -W08	przycisk SP22-B-11	158,65	5907723068520
115	PPOŻ.SP22 -W39	przycisk WR-01	144,87	5907723068537
116	PPOŻ.SP22 -W40	przycisk SP22-P.C-11	158,65	5907723063242
117	PPOŻ.SP22 -W52	przycisk SP22-Dc-30	157,34	5907723068544
118	PPOŻ.SP22 -W57	przycisk SP22-KLc-11-230-LED	183,79	5907723068551
119	PPOŻ.SP22 -W65	przycisk SP22-PL.c-11-230-LED	171,51	5907723068568
120	PPOŻ.SP22 -W50	przycisk SP22-WLc-11-230BA9S	170,17	5907723068575

Uwagi

1. Cena przycisków z dodatkowym łącznikiem NO lub NC - wyższa o 5,67 zł.
2. Ceny lampek sygnalizacyjnych z LED 24V - takie same jak z LED 230V
3. Ceny przycisków i łączników podświetlanych z LED 24V - takie same jak z LED 230V
4. Ceny lampek , przycisków i łączników podświetlanych z LED żółtym i niebieskim - takie same jak z LED białym
5. Ceny lampek , przycisków i napędów takie same dla różnych kolorów guzików, pokręteł i kloszy
6. Ceny łączników i napędów pokrętnych piórkim i kluczem takie same dla różnych wersji wykonania
7. Ceny LED 24V takie same jak LED 230V



KASETY STEROWNICZE - 1 OTWOROWE SP22K1

Lp.	Oznaczenie katalogowe	Informacje dodatkowe	Cena netto zł	KOD EAN
Kasety Sterownicze z przyciskiem START				
1	SP22K1-01	Przycisk z guzikiem krytym (K) zielonym (z) (1 dławnica)	29,44	5907723064454
Kasety Sterownicze z przyciskiem STOP				
2	SP22K1-02	Przycisk z guzikiem krytym (K) czerwonym (c) (1 dławnica)	29,44	5907723064478
3	SP22K1-03	Przycisk z guzikiem wystającym (W) czerwonym (c) (1 dławnica)	29,44	5907723064492
4	SP22K1-04	Przycisk z guzikiem grzybkowym (D) czerwonym (c) (1 dławnica)	29,44	5907723064515
5	SP22K1-05	Przycisk z guzikiem grzybkowym (B) bezpieczeństwa ryglującym się samoczynnie	37,20	5907723064539
6	SP22K1-08	Przycisk z guzikiem grzybkowym (B) bezpieczeństwa i torem sygnalizacyjnym (1 d	39,89	5907723064553
Kasety Sterownicze z napędem pokrętnym				
7	SP22K1-06	Przycisk pokrętny piórkiem (P) (1 dławnica)	31,02	5907723064577
8	SP22K1-07	Przycisk pokrętny kluczem (SAV) wyjmowanym w pozycji 0 (1 dławnica)	38,88	5907723064591
Kasety Sterownicze z przyciskiem dwuklawiszowym				
9	SP22K1-21	Przycisk dwuklawiszowy (2KL) zielono-czerwony (z/c) (1 dławnica)	42,81	5907723064614
10	SP22K1-22	Przycisk dwuklawiszowy (2KL) biało-czarnym (b/cz) (1 dławnica)	42,81	5907723064638



KASETY STEROWNICZE Z PRZYCISKAMI BEZPIECZEŃSTWA

Lp.	Oznaczenie katalogowe	Informacje dodatkowe	Cena netto zł	KOD EAN
KASETA BEZPIECZEŃSTWA				
12	SP22K1-BN-1	Kaseta z przyciskiem bezpieczeństwa	48,92	5907723088672
13	SP22K1-BSN-1	Kaseta z przyciskiem bezpieczeństwa z kluczykiem	72,91	5907723088689
14	SP22K1-BLN-1	Kaseta z przyciskiem bezpieczeństwa podświetlanym	98,95	5907723088665
NAPĘDY BEZPIECZEŃSTWA				
15	SP22-BN	Napęd przycisku bezpieczeństwa	22,42	5907723088610
16	SP22-BSN	Napęd przycisku bezpieczeństwa z kluczykiem	38,67	5907723088658
17	SP22-BLN	Napęd przycisku bezpieczeństwa podświetlany	24,38	5907723088641



KASETY STEROWNICZE - 2 OTWOROWE SP22K2

Lp.	Oznaczenie katalogowe	Informacje dodatkowe	Cena netto zł	KOD EAN
Kasety Sterownicze z przyciskami START - STOP				
18	SP22K2-01	Przycisk kryty (K) zielony (z) i kryty (K) czerwony (c) (1 dławnica)	47,98	5907723064652
19	SP22K2-02	Przycisk kryty (K) zielony (z) i wystający (W) czerwony (c) (1 dławnica)	47,98	5907723064676
20	SP22K2-03	Przycisk kryty (K) zielony (z) i grzybkowy (D) czerwony (c) (1 dławnica)	47,98	5907723064690
21	SP22K2-04	Przycisk kryty (K) zielony (z) i bezpieczeństwa (B) (1 dławnica)	48,54	5907723064713
22	SP22K2-21	Przycisk kryty (K) zielony (z) i dwuklawiszowy (2KL) zielono-czerwony (z/c) (1 dławnica)	69,55	5907723064737
23	SP22K2-24	Przycisk kryty (K) zielony (z) i dwuklawiszowy (2KL) biało-czarny (b/cz) (1 dławnica)	69,55	5907723064737



KASETY STEROWNICZE - 3 OTWOROWE SP22K3

Lp.	Oznaczenie katalogowe	Informacje dodatkowe	Cena netto zł	KOD EAN
Kasety sterownicze z przyciskami START I - START II - STOP				
23	SP22K3-01	Przycisk kryty (K) zielony (z) i kryty (K) zielony (z) i kryty (K) czerwony (c) (1 dławnica)	61,91	5907723064782
24	SP22K3-02	Przycisk kryty (K) zielony (z) i kryty (K) czerwony (c) i kryty (K) zielony (z) (1 dławnica)	61,91	5907723064805
25	SP22K3-03	Lampka (L) 24V biała (b) , przycisk Kryty (K) zielony (z), kryty (K) czerwony (c) (1 dławnica)	61,91	5907723064812
26	SP22K3-04	Lampka (L) 24V czerwona (c) , przycisk Kryty (K) zielony (z), kryty (K) czerwony (c) (1 dławnica)	61,91	5907723064836
27	SP22K3-05	Lampka (L) 230V czerwona (c) , przycisk Kryty (K) zielony (z), kryty (K) czerwony (c) (1 dławnica)	75,73	5907723064850
28	SP22K3-06	Lampka (L) 230V zielona (z) , przycisk Kryty (K) zielony (z), kryty (K) czerwony (c) (1 dławnica)	75,73	5907723064874
29	SP22K3-07	Lampka (L) 230V biała (b) , przycisk Kryty (K) zielony (z), kryty (K) czerwony (c) (1 dławnica)	75,73	5907723064898
30	SP22K3-25	Przycisk bezpieczeństwa (B), dwuklawiszowy (2KL) zielono czerwony (z/c), dwuklawiszowy (2KL) zielono czerwony (z/c) (1 dławnica)	89,67	5907723064911



KASETY STEROWNICZE - 4 OTWOROWE SP22K4

Lp.	Oznaczenie katalogowe	Informacje dodatkowe	Cena netto zł	KOD EAN
31	SP22K4-01	Przycisk kryty (K) zielony (z) , kryty (K) zielony (z) ,kryty (K) czerwony (c) , bezpieczeństwa (b)	90,90	5907723064935
32	SP22K4-02	Przycisk kryty (K) zielony (z) , wystający (W) czerwony (c) ,kryty (K) zielony (z) , bezpieczeństwa (b)	99,10	5907723064959
33	SP22K4-03	Lampka (L) 24V biała (b), przycisk kryty (K) czerwony (c), kryty (K) zielony, bezpieczeństwa (B) (1 dławnica)	85,28	5907723064973
34	SP22K4-04	Lampka (L) 24V czerwona (c), przycisk kryty (K) czerwony (c), kryty (K) zielony, bezpieczeństwa (B) (1 dławnica)	85,39	5907723064997
35	SP22K4-05	Lampka (L) 230V czerwona (c), przycisk kryty (K) czerwony (c), kryty (K) zielony, bezpieczeństwa (B) (1 dławnica)	92,92	5907723065017
36	SP22K4-06	Lampka (L) 230V zielona (z), przycisk kryty (K) czerwony (c), kryty (K) zielony, bezpieczeństwa (B) (1 dławnica)	93,04	5907723065048
37	SP22K4-07	Lampka (L) 230V biała (b), przycisk kryty (K) czerwony (c), kryty (K) zielony, bezpieczeństwa (B) (1 dławnica)	92,92	5907723065062
38	SP22K4-09	Lampka (L) zielona (z) 230V , przycisk kryty (K) zielony (z), dwuklawiszowy (2KL) zielono-czerwony (z/c) , bezpieczeństwa (B) (1 dławnica)	102,69	5907723065093
39	SP22K4-25	bezpieczeństwa (B), dwuklawiszowy (2KL) zielono-czerwony (z/c), dwuklawiszowy (2KL) zielono-czerwony (z/c), Lampka (L) 230V zielona (z) (1 dławnica)	111,01	5907723065109



PRZYCISKI STEROWNICZE SERII ST22

Lp.	Oznaczenie katalogowe	Informacje dodatkowe	Cena netto zł	KOD EAN
PRZYCISKI KOMPLETNE O SAMOCZYNNYM POWROCIE				
1	ST22-Kz-10	Przycisk z guzikiem krytym	17,12	5907723008298
2	ST22-Wc-01	Przycisk z guzikiem wystającym	17,12	5907723008373
3	ST22-Dc-01	Przyciski z guzikiem grzybkowym	17,12	5907723008304
4	ST22-2KL-11-z/c	Przycisk dwuklawiszowy zielono - czerwony	27,54	5907723034563
PRZYCISKI KOMPLETNE Z GUZIKIEM RYGLUJĄCYM SIĘ SAMOCZYNNIE				
5	ST22-B-01	Przyciski bezpieczeństwa z guzikiem grzybkowym	23,97	5907723008397
6	ST22-WR-01	Przycisk z guzikiem wystającym ryglowanym przez obrót w prawo	22,25	5907723011656
PRZYCISKI KOMPLETNE POKRĘTNE PIÓRKIEM I KLUCZEM				
7	ST22-P.cz-10	Dwupołożeniowy łącznik pokrętny piórkiem	19,70	5907723050860
8	ST22-P3.cz-20	Trzypołożeniowy łącznik pokrętny piórkiem	25,88	5907723050129
9	ST22-SAA-10	Dwupołożeniowy łącznik pokrętny kluczem patentowym	32,52	5907723008885
10	ST22-SVAV-20	Trzypołożeniowy łącznik pokrętny kluczem patentowym	38,71	5907723009288
PRZYCISKI KOMPLETNE BEZ SAMOCZYNNEGO POWROTU				
11	ST22-AKz-10	Przycisk z guzikiem krytym	17,93	5907723019652
12	ST22-AWc-10	Przycisk z guzikiem wystającym	17,93	5907723021716
SYGNALIZATOR DŹWIĘKOWY				
13	ST22-SD-24-AC	Sygnalizator dźwiękowy 24V	26,04	5907723010024
14	ST22-SD-230-AC	Sygnalizator dźwiękowy 230V	26,04	5907723066724
LAMPKI SYGNALIZACYJNE - ŻARÓWKA				
15	ST22-Lz-24-Ba9s	Lampki sygnalizacyjne (L) zasilane napięciem 24V	14,16	5907723008755
16	ST22-Lz-230-Ba9s	Lampki sygnalizacyjne (L) zasilane napięciem 230V	19,46	5907723008649
17	ST22-LPg-24-Ba9s	Lampka sygnalizacyjna przyciskowa (LP) 24V	30,22	5907723035980
18	ST22-LPg-230-Ba9s	Lampka sygnalizacyjna przyciskowa (LP) 230V	33,69	5907723035997
LAMPKI SYGNALIZACYJNE - 230V LED				
19	ST22-Lz-230-LED	Lampka sygnalizacyjna zasilana napięciem 230V, LED zielony	30,32	5907723008656
20	ST22-Lc-230-LED	Lampka sygnalizacyjna zasilana napięciem 230V, LED czerwony	24,55	5907723008724
21	ST22-Lb-230-LED	Lampka sygnalizacyjna zasilana napięciem 230V, LED biały	26,14	5907723008700
PRZYCISKI I ŁĄCZNIKI PODŚWIETLANE ŻARÓWKA - 24V				
22	ST22-KLz-11-24-Ba9s	Przyciski z guzikiem krytym , podświetlanym 24V Ba9s	30,19	5907723008786
23	ST22-AKLz-10-24-BA9S	Przyciski z guzikiem krytym , podświetlanym 24V Ba9s	30,43	5907723035744
24	ST22-WLc-11-24-Ba9s	Przyciski z guzikiem wystającym , podświetlanym 24V Ba9s	30,19	5907723009806
25	ST22-AWLc-10-24-BA9S	Przyciski z guzikiem wystającym , podświetlanym 24V Ba9s	30,43	5907723066731
26	ST22-PL.z-11-24-Ba9s	Dwupołożeniowy łącznik pokrętny piórkiem, podświetlany, 24V Ba9s	31,78	5907723059573
27	ST22-P3L.c-20-24-Ba9s	Trzypołożeniowy łącznik pokrętny piórkiem, podświetlany, 24V Ba9s	32,67	5907723052031
28	ST22-2KL-11-24-BA9S\Z/C	Przycisk dwuklawiszowy z guzikami zielonym i czerwonym	31,88	5907723034730
PRZYCISKI I ŁĄCZNIKI PODŚWIETLANE ŻARÓWKA - 230V				
29	ST22-KLz-11-230-Ba9s	Przyciski z guzikiem krytym , podświetlanym 230V Ba9s	31,10	5907723008601
30	ST22-AKLz-10-230-BA9S	Przyciski z guzikiem krytym , podświetlanym 230V Ba9s	31,31	5907723013940
31	ST22-WLc-11-230-Ba9s	Przyciski z guzikiem wystającym , podświetlanym 230V Ba9s	31,10	5907723011526
32	ST22-AWLc-10-230-BA9S	Przyciski z guzikiem wystającym , podświetlanym 230V Ba9s	31,31	5907723035911
33	ST22-PL.z-11-230-Ba9s	Dwupołożeniowy łącznik pokrętny piórkiem, podświetlany, 230V Ba9s	33,49	5907723035805
34	ST22-P3L.c-20-230-Ba9s	Trzypołożeniowy łącznik pokrętny piórkiem, podświetlany, 230V Ba9s	34,44	5907723059252
35	ST22-2KL-11-230-BA9S\Z/C	Przycisk dwuklawiszowy z guzikami zielonym i czerwonym	32,57	5907723024564

Lp.	Oznaczenie katalogowe	Informacje dodatkowe	Cena netto zł	KOD EAN
PRZYCISKI I ŁĄCZNIKI PODŚWIETLANE LED 230V				
36	ST22-KLz-11-230-LED	Przycisk z guzikiem krytym, podświetlanym 230V LED zielony	47,58	5907723008618
37	ST22-KLc-11-230-LED	Przycisk z guzikiem krytym, podświetlanym 230V LED czerwony	36,96	5907723008595
38	ST22-KLb-11-230-LED	Przycisk z guzikiem krytym, podświetlanym 230V LED biały	44,00	5907723012851
39	ST22-WLz-11-230-LED	Przycisk z guzikiem wystającym, podświetlanym 230V LED zielony	47,58	5907723022508
40	ST22-WLc-11-230-LED	Przycisk z guzikiem wystającym, podświetlanym 230V LED czerwony	36,96	5907723019348
41	ST22-WLb-11-230-LED	Przycisk z guzikiem wystającym, podświetlanym 230V LED biały	44,00	5907723066915
42	ST22-2KL-11-230-LEDZ/C	Przycisk dwuklawiszowy z guzikami zielonym i czerwonym	45,82	5907723023468
43	ST22-PL.z-10-230-LED	Dwupołożeniowy łącznik pokrętny piórkiem podświetlanym 230V LED zielony	42,00	5907723032651
44	ST22-PL.c-10-230-LED	Dwupołożeniowy łącznik pokrętny piórkiem podświetlanym 230V LED czerwony	33,36	5907723034655
45	ST22-PL.b-10-230-LED	Dwupołożeniowy łącznik pokrętny piórkiem podświetlanym 230V LED biały	39,60	5907723035263
46	ST22-P3L.z-20-230-LED	Trzypołożeniowy łącznik pokrętny piórkiem podświetlanym 230V LED zielony	48,19	5907723034839
47	ST22-P3L.c-20-230-LED	Trzypołożeniowy łącznik pokrętny piórkiem podświetlanym 230V LED czerwony	39,55	5907723035553
48	ST22-P3L.b-20-230-LED	Trzypołożeniowy łącznik pokrętny piórkiem podświetlanym 230V LED biały	45,80	5907723034037
NAPĘDY PRZYCISKÓW I KORPUSY LAMPEK				
49	ST22-Kz	Napęd z guzikiem krytym o samoczynnym powrocie	12,34	5907723008410
50	ST22-AKz	Napęd z guzikiem krytym bez samoczynnego powrotu	12,99	5907723026377
51	ST22-Wc	Napęd z guzikiem wystającym o samoczynnym powrocie	12,34	5907723015616
52	ST22-AWc	Napęd z guzikiem wystającym bez samoczynnego powrotu	12,99	5907723049192
53	ST22-Dc	Napęd z guzikiem grzybkowym	12,34	5907723008960
54	ST22-Pcz	Napęd pokrętny piórkiem, dwupołożeniowy	13,66	5907723065741
55	ST22-P3cz	Napęd pokrętny piórkiem, trzypołożeniowy	13,66	5907723050112
56	ST22-P3Ccz	Napęd pokrętny piórkiem, trzypołożeniowy, powracający samoczynnie z prawej strony	13,66	5907723049390
57	ST22-P3CCcz	Napęd pokrętny piórkiem, trzypołożeniowy, powracający samoczynnie z prawej i lewej strony	13,66	5907723049413
58	ST22-SAA	Napęd pokrętny kluczem patentowym, dwupołożeniowy	24,26	5907723015968
59	ST22-SVAV	Napęd pokrętny kluczem patentowym, trzypołożeniowy	24,26	5907723026520
60	ST22-B	Napęd bezpieczeństwa z guzikiem grzybkowym	15,16	5907723008434
61	ST22-WR	Napęd z guzikiem wystającym ryglowanym	12,95	5907723013537
62	ST22-KLz	Napęd z guzikiem krytym, podświetlanym o samoczynnym powrocie	13,17	5907723008472
63	ST22-AKLz	Napęd z guzikiem krytym, podświetlanym bez samoczynnego powrotu	13,82	5907723049147
64	ST22-WLc	Napęd z guzikiem wystającym, podświetlanym o samoczynnym powrocie	13,17	5907723009837
65	ST22-AWLc	Napęd z guzikiem wystającym, podświetlanym bez samoczynnego powrotu	13,82	5907723049192
66	ST22-PLc	Napęd pokrętny piórkiem, podświetlany, dwupołożeniowy	14,39	5907723049482
67	ST22-P3Lc	Napęd pokrętny piórkiem, podświetlany, trzypołożeniowy	14,39	5907723049444
68	ST22-Lc	Korpus lampki sygnalizacyjnej	11,40	5907723023222
69	ST22-2KLZ/C.	Napęd dwuklawiszowy z guzikami zielonym i czerwonym	16,24	5907723023925
OPRAWY ŹRÓDEŁ ŚWIATŁA, ŁĄCZNIKI, KORPUS POŚREDNI				
70	ST22-1417	Oprawa lampki z trzonkiem Ba9s bez źródła światła	5,92	
71	ST22-1417-sz	Oprawa szynowa lampki z trzonkiem Ba9s bez źródła światła	5,92	
72	ST22-10-1	Łącznik z torem zwiernym /10/	6,75	5907723018211
73	ST22-01-1	Łącznik z torem rozwiernym /10/	6,75	5907723018167
74	ST22-10-1-sz	Łącznik szynowy z torem zwiernym /10/	6,75	5907723018228
75	ST22-01-1-sz	Łącznik szynowy z torem rozwiernym /10/	6,75	5907723018174
76	ST22-6609	Korpus pośredni	1,13	5907723026759
ŹRÓDŁA ŚWIATŁA				
77	BA9S-24V	Żarówka Ba9s 24V	2,30	5907723024618
78	BA9S-230V	Żarówka Ba9s 230V	8,55	5907723024601
79	LED-BA9S-230V-AC-z	LED zielony 230V z trzonkiem BA9S	22,44	5907723025189
80	LED-BA9S-230V-AC-c	LED czerwony 230V z trzonkiem BA9S	8,71	5907723027473
81	LED-BA9S-230V-AC-b	LED biały 230V z trzonkiem BA9S	18,68	5907723027466

Uwagi

Cena przycisków z dodatkowym łącznikiem (zwiernym lub rozwiernym) - wyższa o 5,89 zł

Ceny lampek sygnalizacyjnych podświetlanych LED 24V takie same jak LED 230V

Ceny przycisków i łączników podświetlanych LED 24V takie same jak LED 230V

Ceny lampek i przycisków i łączników podświetlanych LEDem żółtym i niebieskim takie same jak LEDem białym

Ceny lampek, przycisków i napędów takie same dla różnych kolorów guzików, pokręteł i kloszy

Ceny łączników i napędów pokrętnych piórkiem i kluczem takie same dla różnych wersji wykonania

Ceny LED 24V takie same jak LED 230V

KASETY STEROWNICZE ST22

Lp.	Oznaczenie katalogowe	Informacje dodatkowe	Cena netto zł	KOD EAN
Kasety z 1 przyciskiem				
82	ST22K1/01-1	przycisk Kz, 1 dławnica	31,00	5907723013032
83	ST22K1/02-1	przycisk Kc, 1 dławnica	31,00	5907723015555
84	ST22K1/03-1	przycisk Wc, 1 dławnica	31,00	5907723028975
85	ST22K1/04-1	przycisk Dc, 1 dławnica	31,00	5907723026544
86	ST22K1/05-1	przycisk B, 1 dławnica	39,11	5907723015562
87	ST22K1/06-1	łączniki pozycyjne, napęd P, 1 dławnica	32,62	5907723026551
88	ST22K1/07-1	łączniki pozycyjne, napęd SAV, 1 dławnica	40,90	5907723026568
89	ST22K1/08-1	przycisk B z torem sygnalizacyjnym, 1 dławnica	42,04	5907723026575
90	ST22K1\21-1	Przycisk dwuklawiszowy zielony i czerwony 1 dławnica	44,97	5907723030978
91	ST22K1\21-2	Przycisk dwuklawiszowy zielony i czerwony 1 dławnica	48,01	5907723049628
92	ST22K1\22-1	Przycisk dwuklawiszowy biały i czarny 1 dławnica	44,97	5907723049635
93	ST22K1\22-2	Przycisk dwuklawiszowy biały i czarny 2 dławnice	48,01	5907723049642
Kasety z 2 przyciskami				
94	ST22K2/01-1	przyciski Kz, Kc , 1 dławnica	50,53	5907723015661
95	ST22K2/02-1	przyciski Kz, Wc , 1 dławnica	50,53	5907723018280
96	ST22K2/03-1	przyciski Kz, Dc , 1 dławnica	50,53	5907723026599
97	ST22K2/04-1	przyciski Kz, B , 1 dławnica	51,06	5907723026612
98	ST22K2\21-1	Przycisk Kz i przycisk dwuklawiszowy zielony i czerwony 1 dławnica	73,30	5907723030985
99	ST22K2\21-2	Przycisk Kz i przycisk dwuklawiszowy zielony i czerwony 2 dławnice	76,46	5907723049666
100	ST22K2\24-1	przycisk biały i czarny		
101	ST22K2\24-2	przycisk biały i czarny		
		przycisk		
102	ST22K3/01-1	przyciski Kz, Kc,		
103	ST22K3/02-1	przyciski Kc, Kz,		
104	ST22K3/03-1	lampka Lb, przyciski Kz, Kc, 1 dławnica, 24V	65,21	5907723026636
105	ST22K3/04-1	lampka Lc, przyciski Kz, Kc, 1 dławnica, 24V	65,21	5907723026643
106	ST22K3/05-1	lampka Lc, przyciski Kz, Kc, 1 dławnica, 230V	79,88	5907723015630
107	ST22K3/06-1	lampka Lz, przyciski Kz, Kc, 1 dławnica, 230V	79,88	5907723015647
108	ST22K3/07-1	lampka Lb, przyciski Kz, Kc, 1 dławnica, 230V	79,88	5907723029002
109	ST22K3\25-1	Przycisk B i przyciski dwuklawiszowe zielono-czerwony i biało-czarny 1 dławnica	94,61	5907723031005
110	ST22K3\25-2	Przycisk B i przyciski dwuklawiszowe zielono-czerwony i biało-czarny 2 dławnice	98,73	5907723049741





ŁĄCZNIKI STEROWNICZE FS10

Lp.	Oznaczenie katalogowe	Informacje dodatkowe	Cena netto zł	KOD EAN
ŁĄCZNIKI STEROWNICZE FS10 - P48 mocowanie do pulpitu (wykonania katalogowe)				
1	FS10-1.621\P48	rozłącznik 0-1	27,67	5907723014985
2	FS10-1.622\P48	rozłącznik 0-1	27,67	5907723015548
3	FS10-1.441\P48	rozłącznik 0-1	27,67	5907723015524
4	FS10-1.631\P48	przełącznik obwodów 1-0-2	27,67	5907723014992
5	FS10-1.623\P48	przełącznik obwodów 1-2	27,67	5907723015975
6	FS10-2.621\P48	rozłącznik 0-1	33,08	5907723015999
7	FS10-2.622\P48	rozłącznik 0-1	33,08	5907723015012
8	FS10-2.623\P48	rozłącznik 0-1	33,08	5907723015029
9	FS10-2.441\P48	rozłącznik 0-1	33,08	5907723066755
10	FS10-2.631\P48	przełącznik obwodów 1-0-2	33,08	5907723014947
11	FS10-2.624\P48	przełącznik obwodów 1-2	33,08	5907723016958
12	FS10-2.632\P48	przełącznik	33,08	5907723027138
13	FS10-2.641\P48	przełącznik	33,08	5907723015890
14	FS10-2.642\P48	przełącznik pomiaru napięcia	33,08	5907723015906
15	FS10-2.633\P48	przełącznik pomiaru napięcia	33,08	5907723044739
16	FS10-2.634\P48	łączniki sterownicze	33,08	5907723044777
17	FS10-2.643\P48	łączniki sterownicze	33,08	5907723044852
18	FS10-3.621\P48	rozłącznik 0-1	44,93	5907723044920
19	FS10-3.622\P48	rozłącznik 0-1	44,93	5907723029408
20	FS10-3.631\P48	przełącznik obwodów 1-0-2	44,93	5907723015036
21	FS10-3.623\P48	przełącznik obwodów 1-2	44,93	5907723045002
22	FS10-3.632\P48	przełącznik kierunku wirowania	44,93	5907723015043
23	FS10-3.633\P48	przełącznik kierunku wirowania	44,93	5907723029422
24	FS10-3.634\P48	przełącznik uzwojeń	44,93	5907723045149
25	FS10-3.651\P48	przełącznik	44,93	5907723029446
26	FS10-3.661\P48	przełącznik	44,93	5907723015913
27	FS10-3.641\P48	przełącznik pomiaru napięcia	44,93	5907723029439
28	FS10-3.662\P48	przełącznik pomiaru napięcia	44,93	5907723027152
29	FS10-4.631\P48	przełącznik obwodów 1-0-2	56,16	5907723045323
30	FS10-4.621\P48	przełącznik obwodów 1-2	56,16	5907723017672
31	FS10-4.632\P48	przełącznik "gwiazda - trójką"	56,16	5907723045347
32	FS10-5.631\P48	przełącznik "gwiazda - trójką"	66,40	5907723015531
33	FS10-5.651\P48	przełącznik "gwiazda - trójką"	66,40	5907723045439
ŁĄCZNIKI STEROWNICZE FS10 W OBUDOWIE				
34	FS10/1.622-OB7/1	rozłącznik 0-1 (1 dławnica)	35,80	5907723015005
35	FS10/1.623-OB7/1	przełącznik obwodów 1-2 (1 dławnica)	35,80	5907723027107
36	FS10/2.621-OB7/1	rozłącznik 0-1 (1 dławnica)	39,39	5907723027114
37	FS10/2.624-OB7/1	przełącznik obwodów 1-2 (1 dławnica)	42,63	5907723027121
38	FS10/2.643-OB7/1	łączniki sterownicze (1 dławnica)	42,63	5907723044845

Uwagi

Cena łączników niekatalogowych (wykonania specjalne "S") - wyższa o 6 do 12%.

Cena łączników z mocowaniem szynowym - wyższa o 4,75 zł.



ŁĄCZNIKI KRZYWKOWE ŁK 15

Lp.	Oznaczenie katalogowe	Informacje dodatkowe	Cena netto zł	KOD EAN	
ŁĄCZNIKI KRZYWKOWE - ŁK15 Pokrętko czarne, tabliczka srebrna P03 (wykonania typowe katalogowe)					BEZ OBUDOWY
1	ŁK15-1.825\ P03	rozłączniki 0-1 , 1-biegunowe	29,70	5907723014787	
2	ŁK15-1.828\ P03	rozłączniki 0-1 , 2-biegunowe	30,88	5907723025226	
3	ŁK15-1.834\ P03	rozłącznik 1-0-2 , 1-fazowy	30,88	5907723014350	
4	ŁK15-2.8211\ P03	rozłączniki 0-1 , 3-biegunowe	30,68	5907723025332	
5	ŁK15-2.829\ P03	rozłączniki 0-1 , 3-biegunowe z torem sygnalizacyjnym	36,95	5907723008014	
6	ŁK15-2.8210\ P03	rozłączniki 0-1 , 4-biegunowe	36,95	5907723015357	
7	ŁK15-2.4414\ P03	rozłączniki 0-1 , obrotowe	38,12	5907723027688	
8	ŁK15-2.8338\ P03	rozłącznik 1-0-2 , 2-fazowy	36,95	5907723014794	
9	ŁK15-2.8445\ P03	łącznik obwodów 0-1-2-3	40,65	5907723025370	
10	ŁK15-3.8380\ P03	rozłącznik 1-0-2 , 3-fazowy	52,07	5907723025462	
11	ŁK15-3.8368\ P03	przełącznik L-0-P	42,37	5907723025448	
12	ŁK15-4.831\ P03	przełącznik 0- Δ -Y	56,06	5907723025516	
13	ŁK15-4.883\ P03	przełącznik pomiaru napięcia	79,96	5907723006829	
14	ŁK15-4.8390\ P03	przełącznik Dohlandera dwubiegunowy	68,39	5907723017320	
15	ŁK15-5.8538\ P03	przełącznik rozruchowy trójfazowy ze zmianą kierunku obrotów	78,34	5907723025578	
16	ŁK15-6.441\ P03	przełącznik Dohlandera trójbiegunowy	91,40	5907723066717	
17	ŁK15-7.8538\ P03	przełącznik Dohlandera dwubiegunowy ze zmianą kierunku obrotów	104,46	5907723025691	
ŁĄCZNIKI KRZYWKOWE - ŁK15 Pokrętko czarne, tabliczka srebrna P03 (wykonania katalogowe pozostałe)					
18	1-segment		32,60		
19	2-segmenty		37,61		
20	3-segmenty		50,17		
21	4-segmenty		68,39		
22	5-segmentów		78,34		
23	6-segmentów		91,40		
24	7-segmentów		104,46		
25	8-segmentów		113,98		
26	9-segmentów		130,57		
27	10-segmentów		145,07		
28	11-segmentów		157,53		
29	12-segmentów		169,97		
ŁĄCZNIKI KRZYWKOWE ŁK 15 W OBUDOWIE					W OBUDOWIE
30	ŁK15-1.825\ OB1	rozłączniki 0-1 , 1-biegunowe	41,71	5907723004405	
31	ŁK15-1.828\ OB1	rozłączniki 0-1 , 2-biegunowe	43,80	5907723003170	
32	ŁK15-1.834\ OB1	rozłącznik 1-0-2 , 1-fazowy	43,80	5907723005266	
33	ŁK15-2.8211\ OB1	rozłączniki 0-1 , 3-biegunowe	47,66	5907723002999	
34	ŁK15-2.829\ OB1	rozłączniki 0-1 , 3-biegunowe z torem sygnalizacyjnym	51,10	5907723046030	
35	ŁK15-2.8210\ OB1	rozłączniki 0-1 , 4-biegunowe	51,10	5907723003798	
36	ŁK15-2.4414\ OB1	rozłączniki 0-1 , obrotowe	52,13	5907723003491	
37	ŁK15-2.8338\ OB1	rozłącznik 1-0-2 , 2-fazowy	51,10	5907723005846	
38	ŁK15-1.825\ OB2	rozłączniki 0-1 , 1-biegunowe	44,87	5907723024410	
39	ŁK15-1.828\ OB2	rozłączniki 0-1 , 2-biegunowe	46,93	5907723005747	
40	ŁK15-1.834\ OB2	rozłącznik 1-0-2 , 1-fazowy	46,93	5907723045774	
41	ŁK15-2.8211\ OB2	rozłączniki 0-1 , 3-biegunowe	49,71	5907723003446	
42	ŁK15-2.829\ OB2	rozłączniki 0-1 , 3-biegunowe z torem sygnalizacyjnym	54,24	5907723005631	
43	ŁK15-2.8210\ OB2	rozłączniki 0-1 , 4-biegunowe	54,24	5907723004221	
44	ŁK15-2.4414\ OB2	rozłączniki 0-1 , obrotowe	57,37	5907723002616	
45	ŁK15-2.8338\ OB2	rozłącznik 1-0-2 , 2-fazowy	54,24	5907723004658	
46	ŁK15-2.8445\ OB2	łącznik obwodów 0-1-2-3	50,80	5907723002005	
47	ŁK15-3.8380\ OB2	rozłącznik 1-0-2 , 3-fazowy	69,12	5907723004139	
48	ŁK15-3.8368\ OB2	przełącznik L-0-P	56,49	5907723000568	
49	ŁK15-4.831\ OB2	przełącznik 0- Δ -Y	67,53	5907723001848	
50	ŁK15-4.883\ OB2	przełącznik pomiaru napięcia	96,14	5907723046344	
51	ŁK15-4.8390\ OB3	przełącznik Dohlandera dwubiegunowy	74,62	5907723046313	
52	ŁK15-5.8538\ OB3	przełącznik rozruchowy trójfazowy ze zmianą kierunku obrotów	87,05	5907723017276	
53	ŁK15-6.441\ OB3	przełącznik Dohlandera trójbiegunowy	99,48	5907723068711	
ŁĄCZNIKI KRZYWKOWE ŁK15 W OBUDOWIE - ŁK15 OB (wykonania katalogowe pozostałe)					
54	1-segment		52,87		
55	2-segmenty		60,10		
56	3-segmenty		66,33		
57	4-segmenty		74,62		
58	5-segmentów		87,05		
59	6-segmentów		99,48		



ŁĄCZNIKI KRZYWKOWE ŁK 25

Lp.	Oznaczenie katalogowe	Informacje dodatkowe	Cena netto zł	KOD EAN	
ŁĄCZNIKI KRZYWKOWE - ŁK25 Pokrętko czarne, tabliczka srebrna P03 (wykonania typowe katalogowe)					
1	ŁK25-1.825\ P03	rozłączniki 0-1 , 1-biegunowe	29,48	5907723025950	BEZ OBUDOWY
2	ŁK25-1.828\ P03	rozłączniki 0-1 , 2-biegunowe	32,45	5907723025967	
3	ŁK25-1.834\ P03	rozłącznik 1-0-2 , 1-fazowy	32,45	5907723067752	
4	ŁK25-2.8211\ P03	rozłączniki 0-1 , 3-biegunowe	42,41	5907723025981	
5	ŁK25-2.829\ P03	rozłączniki 0-1 , 3-biegunowe z torem sygnalizacyjnym	47,52	5907723067769	
6	ŁK25-2.8210\ P03	rozłączniki 0-1 , 4-biegunowe	47,63	5907723030572	
7	ŁK25-2.4414\ P03	rozłączniki 0-1 , obrotowe	49,78	5907723067776	
8	ŁK25-2.8338\ P03	rozłącznik 1-0-2 , 2-fazowy	47,63	5907723067806	
9	ŁK25-2.8445\ P03	łącznik obwodów 0-1-2-3	45,30	5907723014695	
10	ŁK25-3.8380\ P03	rozłącznik 1-0-2 , 3-fazowy	58,46	5907723026025	
11	ŁK25-3.8368\ P03	przełącznik L-0-P	52,18	5907723026018	
12	ŁK25-4.831\ P03	przełącznik 0- Δ -Y	70,71	5907723026049	
13	ŁK25-4.883\ P03	przełącznik pomiaru napięcia	77,30	5907723068582	
14	ŁK25-4.8390\ P03	przełącznik Dohlandera dwubiegunowy	77,30	5907723068599	
15	ŁK25-5.8538\ P03	przełącznik rozruchowy trójfazowy ze zmiana kierunku obrotów	94,48	5907723068605	
16	ŁK25-7.8538\ P03	przełącznik Dohlandera dwubiegunowy ze zmiana kierunku obrotów	126,40	5907723068636	
ŁĄCZNIKI KRZYWKOWE - ŁK25 Pokrętko czarne, tabliczka srebrna P03 (wykonania katalogowe pozostałe)					
17	1-segment		31,82		
18	2-segmenty		47,52		
19	3-segmenty		58,49		
20	4-segmenty		77,30		
21	5-segmentów		94,48		
22	6-segmentów		114,16		
23	7-segmentów		125,96		
24	8-segmentów		143,68		
25	9-segmentów		157,46		
ŁĄCZNIKI KRZYWKOWE ŁK25 W OBUDOWIE - ŁK25 OB					
26	ŁK25-1.825\ OB2	rozłączniki 0-1 , 1-biegunowe	44,19	5907723004238	W OBUDOWIE IP65
27	ŁK25-1.828\ OB2	rozłączniki 0-1 , 2-biegunowe	46,62	5907723053946	
28	ŁK25-1.834\ OB2	rozłącznik 1-0-2 , 1-fazowy	46,62	5907723005280	
29	ŁK25-2.8211\ OB2	rozłączniki 0-1 , 3-biegunowe	53,73	5907723005297	
30	ŁK25-2.829\ OB2	rozłączniki 0-1 , 3-biegunowe z torem sygnalizacyjnym	58,79	5907723011632	
31	ŁK25-2.8210\ OB2	rozłączniki 0-1 , 4-biegunowe	58,93	5907723013209	
32	ŁK25-2.4414\ OB2	rozłączniki 0-1 , obrotowe	64,89	5907723068643	
33	ŁK25-2.8338\ OB2	rozłącznik 1-0-2 , 2-fazowy	58,79	5907723004290	
34	ŁK25-2.8445\ OB2	łącznik obwodów 0-1-2-3	54,73	5907723021426	
35	ŁK25-3.8380\ OB3	rozłącznik 1-0-2 , 3-fazowy	73,99	5907723005259	
36	ŁK25-3.8368\ OB3	przełącznik L-0-P	74,19	5907723005273	
37	ŁK25-4.831\ OB3	przełącznik 0- Δ -Y	93,27	5907723000643	
38	ŁK25-4.883\ OB3	przełącznik pomiaru napięcia	96,44	5907723068650	
39	ŁK25-4.8390\ OB3	przełącznik Dohlandera dwubiegunowy	93,27	5907723021754	
ŁĄCZNIKI KRZYWKOWE ŁK25 W OBUDOWIE - ŁK25 OB (wykonania katalogowe pozostałe)					
40	1-segment		51,19		
41	2-segmenty		62,99		
42	3-segmenty		77,75		
43	4-segmenty		93,27		



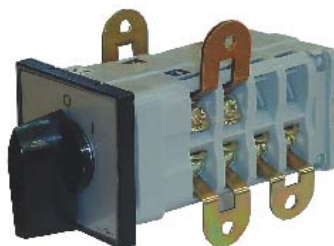
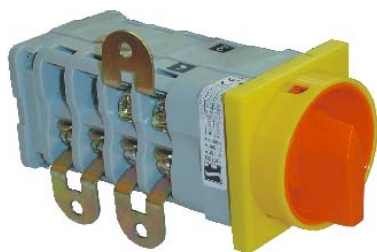
ŁĄCZNIKI KRZYWKOWE ŁK 40

Lp.	Oznaczenie katalogowe	Informacje dodatkowe	Cena netto zł	KOD EAN	
ŁĄCZNIKI KRZYWKOWE - ŁK40 Pokrętło czarne, tabliczka srebrna P03 (wykonania typowe katalogowe)					
1	ŁK40-1.825\ P03	rozłączniki 0-1 , 1-biegunowe	29,45	5907723020382	BEZ OBUDOWY
2	ŁK40-1.828\ P03	rozłączniki 0-1 , 2-biegunowe	31,48	5907723005495	
3	ŁK40-1.834\ P03	rozłącznik 1-0-2 , 1-fazowy	31,48	5907723047808	
4	ŁK40-2.8211\ P03	rozłączniki 0-1 , 3-biegunowe	40,36	5907723006775	
5	ŁK40-2.829\ P03	rozłączniki 0-1 , 3-biegunowe z torem sygnalizacyjnym	46,32	5907723030688	
6	ŁK40-2.8210\ P03	rozłączniki 0-1 , 4-biegunowe	46,32	5907723006904	
7	ŁK40-2.4414\ P03	rozłączniki 0-1 , obrotowe	48,16	5907723047822	
8	ŁK40-2.8338\ P03	rozłącznik 1-0-2 , 2-fazowy	46,32	5907723048034	
9	ŁK40-2.8445\ P03	łącznik obwodów 0-1-2-3	43,11	5907723048072	
10	ŁK40-3.8380\ P03	rozłącznik 1-0-2 , 3-fazowy	55,54	5907723007086	
11	ŁK40-3.8368\ P03	przełącznik L-0-P	51,27	5907723006850	
12	ŁK40-4.831\ P03	przełącznik 0- Δ -Y	70,44	5907723006966	
13	ŁK40-4.8390\ P03	przełącznik Dohlandera dwubiegunowy	82,65	5907723048218	
14	ŁK40-5.8538\ P03	przełącznik rozruchowy trójfazowy ze zmiana kierunku obrotów	95,22	5907723020429	
15	ŁK40-7.8538\ P03	przełącznik Dohlandera dwubiegunowy ze zmiana kierunku obrotów	127,67	5907723048249	
ŁĄCZNIKI KRZYWKOWE - ŁK40 Pokrętło czarne, tabliczka srebrna P03 (wykonania katalogowe pozostałe)					
16	1-segment		32,37		
17	2-segmenty		47,35		
18	3-segmenty		60,09		
19	4-segmenty		82,65		
20	5-segmentów		95,22		
21	6-segmentów		115,32		
22	7-segmentów		127,67		
23	8-segmentów		145,25		
24	9-segmentów		174,31		
ŁĄCZNIKI KRZYWKOWE ŁK40 W OBUDOWIE - ŁK40 OB					
25	ŁK40-1.825\ OB2	rozłączniki 0-1 , 1-biegunowe	42,63	5907723005785	W OBUDOWIE IP65
26	ŁK40-1.828\ OB2	rozłączniki 0-1 , 2-biegunowe	44,46	5907723005518	
27	ŁK40-1.834\ OB2	rozłącznik 1-0-2 , 1-fazowy	44,46	5907723012059	
28	ŁK40-2.8211\ OB2	rozłączniki 0-1 , 3-biegunowe	52,06	5907723003095	
29	ŁK40-2.829\ OB2	rozłączniki 0-1 , 3-biegunowe z torem sygnalizacyjnym	61,14	5907723047983	
30	ŁK40-2.8210\ OB2	rozłączniki 0-1 , 4-biegunowe	61,14	5907723003576	
31	ŁK40-2.4414\ OB2	rozłączniki 0-1 , obrotowe	64,84	5907723034624	
32	ŁK40-2.8338\ OB2	rozłącznik 1-0-2 , 2-fazowy	64,84	5907723006072	
33	ŁK40-2.8445\ OB2	łącznik obwodów 0-1-2-3	58,72	5907723004085	
34	ŁK40-3.8380\ OB3	rozłącznik 1-0-2 , 3-fazowy	75,96	5907723003583	
35	ŁK40-3.8368\ OB3	przełącznik L-0-P	70,82	5907723003002	
36	ŁK40-4.831\ OB3	przełącznik 0- Δ -Y	94,64	5907723000711	
37	ŁK40-4.8390\ OB3	przełącznik Dohlandera dwubiegunowy	99,85	5907723021242	
ŁĄCZNIKI KRZYWKOWE ŁK40 W OBUDOWIE - ŁK40 OB (wykonania katalogowe pozostałe)					
38	1-segment		49,91		
39	2-segmenty		66,55		
40	3-segmenty		81,36		
41	4-segmenty		99,85		



ŁĄCZNIKI KRZYWKOWE ŁK 63

Lp.	Oznaczenie katalogowe	Informacje dodatkowe	Cena netto zł	KOD EAN	
ŁĄCZNIKI KRZYWKOWE - ŁK63 Pokrętko czarne, tabliczka srebrna P03 (wykonania typowe katalogowe)					
1	ŁK63-1.825\ P03	rozłączniki 0-1 , 1-biegunowe	40,55	5907723020450	BEZ OBUDOWY
2	ŁK63-1.828\ P03	rozłączniki 0-1 , 2-biegunowe	42,98	5907723005501	
3	ŁK63-1.834\ P03	rozłącznik 1-0-2 , 1-fazowy	42,98	5907723048300	
4	ŁK63-2.8211\ P03	rozłączniki 0-1 , 3-biegunowe	58,22	5907723004047	
5	ŁK63-2.829\ P03	rozłączniki 0-1 , 3-biegunowe z torem sygnalizacyjnym	61,64	5907723048485	
6	ŁK63-2.8210\ P03	rozłączniki 0-1 , 4-biegunowe	61,64	5907723005853	
7	ŁK63-2.4414\ P03	rozłączniki 0-1 , obrotowe	64,88	5907723048348	
8	ŁK63-2.8338\ P03	rozłącznik 1-0-2 , 2-fazowy	61,64	5907723026155	
9	ŁK63-2.8445\ P03	łącznik obwodów 0-1-2-3	58,22	5907723048539	
10	ŁK63-3.8380\ P03	rozłącznik 1-0-2 , 3-fazowy	94,08	5907723007093	
11	ŁK63-3.8368\ P03	przełącznik L-0-P	94,08	5907723006867	
12	ŁK63-4.831\ P03	przełącznik 0- Δ -Y	111,91	5907723006959	
13	ŁK63-4.8390\ P03	przełącznik Dohlandera dwubiegunowy	120,38	5907723048669	
14	ŁK63-5.8538\ P03	przełącznik rozruchowy trójfazowy ze zmiana kierunku obrotów	135,63	5907723008182	
15	ŁK63-7.8538\ P03	przełącznik Dohlandera dwubiegunowy ze zmiana kierunku obrotów	179,73	5907723048706	
ŁĄCZNIKI KRZYWKOWE - ŁK63 Pokrętko czarne, tabliczka srebrna P03 (wykonania katalogowe pozostałe)					
16	1-segment		45,77		
17	2-segmenty		66,13		
18	3-segmenty		101,74		
19	4-segmenty		120,38		
20	5-segmentów		135,63		
21	6-segmentów		167,85		
22	7-segmentów		179,73		
23	8-segmentów		189,90		
24	9-segmentów		206,85		
ŁĄCZNIKI KRZYWKOWE ŁK63 W OBUDOWIE - ŁK63 OB					
25	ŁK63-1.825\ OB2	rozłączniki 0-1 , 1-biegunowe	53,51	5907723020436	W OBUDOWIE IP65
26	ŁK63-1.828\ OB2	rozłączniki 0-1 , 2-biegunowe	56,78	5907723005525	
27	ŁK63-1.834\ OB2	rozłącznik 1-0-2 , 1-fazowy	56,78	5907723008281	
28	ŁK63-2.8211\ OB2	rozłączniki 0-1 , 3-biegunowe	74,61	5907723003101	
29	ŁK63-2.829\ OB2	rozłączniki 0-1 , 3-biegunowe z torem sygnalizacyjnym	77,85	5907723018594	
30	ŁK63-2.8210\ OB2	rozłączniki 0-1 , 4-biegunowe	77,85	5907723003200	
31	ŁK63-2.4414\ OB2	rozłączniki 0-1 , obrotowe	81,08	5907723034600	
32	ŁK63-2.8338\ OB2	rozłącznik 1-0-2 , 2-fazowy	77,85	5907723007864	
33	ŁK63-2.8445\ OB2	łącznik obwodów 0-1-2-3	74,61	5907723013308	
34	ŁK63-3.8380\ OB3	rozłącznik 1-0-2 , 3-fazowy	113,52	5907723003514	
35	ŁK63-3.8368\ OB3	przełącznik L-0-P	111,91	5907723003507	
36	ŁK63-4.831\ OB3	przełącznik 0- Δ -Y	118,39	5907723000780	
37	ŁK63-4.8390\ OB3	przełącznik Dohlandera dwubiegunowy	128,85	5907723022362	
ŁĄCZNIKI KRZYWKOWE ŁK63 W OBUDOWIE - ŁK63 OB (wykonania katalogowe pozostałe)					
38	1-segment		64,44		
39	2-segmenty		86,46		
40	3-segmenty		123,78		
41	4-segmenty		128,85		



ŁĄCZNIKI KRZYWKOWE ŁK 100

Lp.	Oznaczenie katalogowe	Informacje dodatkowe	Cena netto zł	KOD EAN	
ŁĄCZNIKI KRZYWKOWE - ŁK100 Pokrętko czarne, tabliczka srebrna (wykonania typowe katalogowe)					BEZ OBUDOWY
1	ŁK100-2.834\P03	rozłącznik 1-0-2 , 1-fazowy	114,33	5907723069671	
2	ŁK100-4.8211\P03	rozłączniki 0-1 , 3-biegunowe	139,99	5907723058187	
3	ŁK100-4.8210\P03	rozłączniki 0-1 , 4-biegunowe	147,68	5907723069688	
4	ŁK100-6.8368\P03	przełącznik L-0-P	195,59	5907723069695	
5	ŁK100-6.8380\P03	rozłącznik 1-0-2 , 3-fazowy	229,64	5907723069701	
6	ŁK100-8.831\P09	przełącznik 0- Δ -Y (pokrętko długie P09)	279,83	5907723069725	
ŁĄCZNIKI KRZYWKOWE ŁK100 W OBUDOWIE - ŁK100 OB					W OBUDOWIE
7	ŁK100-2.834\OB4	rozłącznik 1-0-2 , 1-fazowy	136,33	5907723059313	
8	ŁK100-4.8211\OB.	rozłączniki 0-1 , 3-biegunowe	269,40	5907723057418	
9	ŁK100-4.8210\OB.	rozłączniki 0-1 , 4-biegunowe	269,40	5907723069732	
10	ŁK100-6.8368\OB.	przełącznik L-0-P	340,15	5907723069749	
11	ŁK100-6.8380\OB.	rozłącznik 1-0-2 , 3-fazowy	374,10	5907723069756	
12	ŁK100-8.831\OB.	przełącznik 0- Δ -Y (pokrętko długie P09)	472,69	5907723057142	



ŁĄCZNIKI KRZYWKOWE ŁK 16R

ŁĄCZNIKI KRZYWKOWE - ŁK16R Pokrętko czarne, tabliczka srebrna P03 (wykonania typowe katalogowe)

1	ŁK16R-1.825\ P03	rozłączniki 0-1 , 1-biegunowe	23,37	5907723007055
2	ŁK16R-1.828\ P03	rozłączniki 0-1 , 2-biegunowe	24,27	5907723005433
3	ŁK16R-1.834\ P03	rozłącznik 1-0-2 , 1-fazowy	24,27	5907723025806
4	ŁK16R-2.8211\ P03	rozłączniki 0-1 , 3-biegunowe	24,15	5907723003668
5	ŁK16R-2.829\ P03	rozłączniki 0-1 , 3-biegunowe z torem sygnalizacyjnym	29,07	5907723046627
6	ŁK16R-2.8210\ P03	rozłączniki 0-1 , 4-biegunowe	29,07	5907723003972
7	ŁK16R-2.4414\ P03	rozłączniki 0-1 , obrotowe	27,52	5907723046566
8	ŁK16R-2.8338\ P03	rozłącznik 1-0-2 , 2-fazowy	26,65	5907723014855
9	ŁK16R-2.8445\ P03	łącznik obwodów 0-1-2-3	33,38	5907723003835
10	ŁK16R-3.8380\ P03	rozłącznik 1-0-2 , 3-fazowy	40,99	5907723007017
11	ŁK16R-3.8368\ P03	przełącznik L-0-P	33,34	5907723003828
12	ŁK16R-4.831\ P03	przełącznik 0- Δ -Y	44,12	5907723002760
13	ŁK16R-4.883\ P03	przełącznik pomiaru napięcia	62,93	5907723007826
14	ŁK16R-4.8390\ P03	przełącznik Dohlandera dwubiegowy	54,04	5907723043978
15	ŁK16R-5.8538\ P03	przełącznik rozruchowy trójfazowy ze zmiana kierunku obrotów	61,91	5907723008953
16	ŁK16R-6.441\ P03	przełącznik Dohlandera trójbiegowy	72,24	5907723046931
17	ŁK16R-7.8538\ P03	przełącznik Dohlandera dwubiegowy ze zmiana kierunku obrotów	82,53	5907723007178

BEZ OBUDOWY

ŁĄCZNIKI KRZYWKOWE - ŁK16R Pokrętko czarne, tabliczka srebrna P03 (wykonania katalogowe pozostałe)

18	1-segment		25,76	
19	2-segmenty		29,74	
20	3-segmenty		39,63	
21	4-segmenty		54,04	
22	5-segmentów		61,91	
23	6-segmentów		72,24	
24	7-segmentów		82,53	
25	8-segmentów		90,07	
26	9-segmentów		103,17	
27	10-segmentów		114,62	

ŁĄCZNIKI KRZYWKOWE ŁK16R W OBUDOWIE - ŁK16R OB

28	ŁK16R-1.825\ OB2	rozłączniki 0-1 , 1-biegunowe	34,78	5907723006133
29	ŁK16R-1.828\ OB2	rozłączniki 0-1 , 2-biegunowe	36,68	5907723003811
30	ŁK16R-1.834\ OB2	rozłącznik 1-0-2 , 1-fazowy	36,68	5907723008250
31	ŁK16R-2.8211\ OB2	rozłączniki 0-1 , 3-biegunowe	39,13	5907723003293
32	ŁK16R-2.829\ OB2	rozłączniki 0-1 , 3-biegunowe z torem sygnalizacyjnym	42,68	5907723030459
33	ŁK16R-2.8210\ OB2	rozłączniki 0-1 , 4-biegunowe	42,68	5907723003453
34	ŁK16R-2.4414\ OB2	rozłączniki 0-1 , obrotowe	45,14	5907723046559
35	ŁK16R-2.8338\ OB2	rozłącznik 1-0-2 , 2-fazowy	42,68	5907723011649
36	ŁK16R-2.8445\ OB2	łącznik obwodów 0-1-2-3	39,98	5907723004252
37	ŁK16R-3.8380\ OB2	rozłącznik 1-0-2 , 3-fazowy	47,58	5907723004009
38	ŁK16R-3.8368\ OB2	przełącznik L-0-P	44,44	5907723003521
39	ŁK16R-4.831\ OB2	przełącznik 0- Δ -Y	53,14	5907723002791
40	ŁK16R-4.883\ OB2	przełącznik pomiaru napięcia	72,24	5907723034129
41	ŁK16R-4.8390\ OB3	przełącznik Dohlandera dwubiegowy	58,95	5907723046856
42	ŁK16R-5.8538\ OB3	przełącznik rozruchowy trójfazowy ze zmiana kierunku obrotów	68,79	5907723008243
43	ŁK16R-6.441\ OB3	przełącznik Dohlandera trójbiegowy	78,61	5907723014282

W OBUDOWIE IP65

ŁĄCZNIKI KRZYWKOWE ŁK16R W OBUDOWIE - ŁK16R OB (wykonania katalogowe pozostałe)

44	1-segment		41,76	
45	2-segmenty		47,51	
46	3-segmenty		52,42	
47	4-segmenty		58,95	
48	5-segmentów		68,79	
49	6-segmentów		78,61	



ROZŁĄCZNIKI GŁÓWNE ŁK16 RG

z czołem zamykanym żółto - czerwonym P08

50	ŁK16RG\ P08	mocowane do pulpitu	44,24	5907723003040
51	ŁK16RG\ B08	mocowane do bazy podpulpitowej	44,24	5907723008137
52	ŁK16RG\ S08	mocowane do bazy podpulpitowej zatraskowo na szynie TS35	44,24	5907723003033



ŁĄCZNIKI KRZYWKOWE ŁK 25R

ŁĄCZNIKI KRZYWKOWE - ŁK25R Pokrętko czarne, tabliczka srebrna P03 (wykonania typowe katalogowe)

1	ŁK25R-1.825\ P03	rozłączniki 0-1 , 1-biegunowe	23,63	5907723017283
2	ŁK25R-1.828\ P03	rozłączniki 0-1 , 2-biegunowe	25,32	5907723005488
3	ŁK25R-1.834\ P03	rozłącznik 1-0-2 , 1-fazowy	25,32	5907723047068
4	ŁK25R-2.8211\ P03	rozłączniki 0-1 , 3-biegunowe	33,08	5907723003316
5	ŁK25R-2.829\ P03	rozłączniki 0-1 , 3-biegunowe z torem sygnalizacyjnym	37,14	5907723047211
6	ŁK25R-2.8210\ P03	rozłączniki 0-1 , 4-biegunowe	37,14	5907723005303
7	ŁK25R-2.4414\ P03	rozłączniki 0-1 , obrotowe	38,81	5907723047099
8	ŁK25R-2.8338\ P03	rozłącznik 1-0-2 , 2-fazowy	37,14	5907723047228
9	ŁK25R-2.8445\ P03	łącznik obwodów 0-1-2-3	35,31	5907723014701
10	ŁK25R-3.8380\ P03	rozłącznik 1-0-2 , 3-fazowy	44,26	5907723003859
11	ŁK25R-3.8368\ P03	przełącznik L-0-P	40,66	5907723003842
12	ŁK25R-4.831\ P03	przełącznik 0- Δ -Y	55,11	5907723002838
13	ŁK25R-4.8390\ P03	przełącznik Dohlandera dwubiegowy	62,51	5907723017337
14	ŁK25R-5.8538\ P03	przełącznik rozruchowy trójfazowy ze zmianą kierunku obrotów	76,41	5907723020290
15	ŁK25R-6.441\ P03	przełącznik Dohlandera trójbiegowy	92,35	5907723047396
16	ŁK25R-7.8538\ P03	przełącznik Dohlandera dwubiegowy ze zmianą kierunku obrotów	101,89	5907723047402

BEZ OBUDOWY

ŁĄCZNIKI KRZYWKOWE - ŁK25R Pokrętko czarne, tabliczka srebrna P03 (wykonania katalogowe pozostałe)

17	1-segment		25,74	
18	2-segmenty		38,46	
19	3-segmenty		47,29	
20	4-segmenty		62,51	
21	5-segmentów		76,41	
22	6-segmentów		92,35	
23	7-segmentów		101,89	
24	8-segmentów		116,21	
25	9-segmentów		127,37	
26	10-segmentów		136,91	

ŁĄCZNIKI KRZYWKOWE ŁK25R W OBUDOWIE - ŁK25R OB

27	ŁK25R-1.825\ OB2	rozłączniki 0-1 , 1-biegunowe	34,98	5907723005754
28	ŁK25R-1.828\ OB2	rozłączniki 0-1 , 2-biegunowe	36,60	5907723003781
29	ŁK25R-1.834\ OB2	rozłącznik 1-0-2 , 1-fazowy	36,60	5907723008267
30	ŁK25R-2.8211\ OB2	rozłączniki 0-1 , 3-biegunowe	41,86	5907723003088
31	ŁK25R-2.829\ OB2	rozłączniki 0-1 , 3-biegunowe z torem sygnalizacyjnym	45,83	5907723008090
32	ŁK25R-2.8210\ OB2	rozłączniki 0-1 , 4-biegunowe	45,83	5907723003422
33	ŁK25R-2.4414\ OB2	rozłączniki 0-1 , obrotowe	48,20	5907723034617
34	ŁK25R-2.8338\ OB2	rozłącznik 1-0-2 , 2-fazowy	45,83	5907723005655
35	ŁK25R-2.8445\ OB2	łącznik obwodów 0-1-2-3	42,66	5907723003187
36	ŁK25R-3.8380\ OB2	rozłącznik 1-0-2 , 3-fazowy	57,67	5907723003736
37	ŁK25R-3.8368\ OB2	przełącznik L-0-P	57,83	5907723003118
38	ŁK25R-4.831\ OB2	przełącznik 0- Δ -Y	72,67	5907723002869
39	ŁK25R-4.8390\ OB2	przełącznik Dohlandera dwubiegowy	78,00	5907723020047
40	ŁK25R-5.8538\ OB3	przełącznik rozruchowy trójfazowy ze zmianą kierunku obrotów	85,94	5907723007284
41	ŁK25R-6.441\ OB3	przełącznik Dohlandera trójbiegowy	101,89	5907723066748

W OBUDOWIE IP65

ŁĄCZNIKI KRZYWKOWE ŁK 25R W OBUDOWIE - ŁK25R OB (wykonania katalogowe pozostałe)

42	1-segment		41,39	
43	2-segmenty		50,95	
44	3-segmenty		62,86	
45	4-segmenty		78,00	
46	5-segmentów		85,94	
47	6-segmentów		101,89	



ROZŁĄCZNIKI GŁÓWNE ŁK25 RG

z czołem zamykanym żółto - czerwonym P08

48	ŁK25RG\ P08	mocowane do pulpitu	47,75	5907723003057
49	ŁK25RG\ B08	mocowane do bazy podpulpitowej	47,75	5907723008144
50	ŁK25RG\ S08	mocowane do bazy podpulpitowej zatraskowo na szynie TS35	47,75	5907723003064



ŁĄCZNIKI KRZYWKOWE ŁK 32R

ŁĄCZNIKI KRZYWKOWE - ŁK32R Pokrętko czarne, tabliczka srebrna P03 (wykonania typowe katalogowe)

1	ŁK32R-1.825\ P03	rozłączniki 0-1 , 1-biegunowe	25,21	5907723020320
2	ŁK32R-1.828\ P03	rozłączniki 0-1 , 2-biegunowe	26,84	5907723020351
3	ŁK32R-1.834\ P03	rozłącznik 1-0-2 , 1-fazowy	26,84	5907723047440
4	ŁK32R-2.8211\ P03	rozłączniki 0-1 , 3-biegunowe	36,21	5907723004313
5	ŁK32R-2.829\ P03	rozłączniki 0-1 , 3-biegunowe z torem sygnalizacyjnym	39,02	5907723047532
6	ŁK32R-2.8210\ P03	rozłączniki 0-1 , 4-biegunowe	39,02	5907723018457
7	ŁK32R-2.4414\ P03	rozłączniki 0-1 , obrotowe	40,67	5907723066892
8	ŁK32R-2.8338\ P03	rozłącznik 1-0-2 , 2-fazowy	39,02	5907723030657
9	ŁK32R-2.8445\ P03	łącznik obwodów 0-1-2-3	36,90	5907723047563
10	ŁK32R-3.8380\ P03	rozłącznik 1-0-2 , 3-fazowy	46,97	5907723006812
11	ŁK32R-3.8368\ P03	przełącznik L-0-P	45,48	5907723006782
12	ŁK32R-4.831\ P03	przełącznik 0- Δ -Y	63,01	5907723003934
13	ŁK32R-4.8390\ P03	przełącznik Dohlandera dwubiegunowy	70,51	5907723047662
14	ŁK32R-5.8538\ P03	przełącznik rozruchowy trójfazowy ze zmiana kierunku obrotów	81,97	5907723007222
15	ŁK32R-6.441\ P03	przełącznik Dohlandera trójbiegunowy	101,89	5907723047693
16	ŁK32R-7.8538\ P03	przełącznik Dohlandera dwubiegunowy ze zmiana kierunku obrotów	113,01	5907723047709

BEZ OBUDOWY

ŁĄCZNIKI KRZYWKOWE - ŁK32R Pokrętko czarne, tabliczka srebrna P03 (wykonania katalogowe pozostałe)

17	1-segment		27,87	
18	2-segmenty		41,01	
19	3-segmenty		50,84	
20	4-segmenty		70,51	
21	5-segmentów		81,97	
22	6-segmentów		101,89	
23	7-segmentów		113,01	
24	8-segmentów		127,37	
25	9-segmentów		141,73	
26	10-segmentów		156,09	

ŁĄCZNIKI KRZYWKOWE ŁK32R W OBUDOWIE - ŁK32R OB

27	ŁK32R-1.825\ OB2	rozłączniki 0-1 , 1-biegunowe	36,04	5907723020306
28	ŁK32R-1.828\ OB2	rozłączniki 0-1 , 2-biegunowe	37,63	5907723020337
29	ŁK32R-1.834\ OB2	rozłącznik 1-0-2 , 1-fazowy	37,63	5907723008274
30	ŁK32R-2.8211\ OB2	rozłączniki 0-1 , 3-biegunowe	47,87	5907723003354
31	ŁK32R-2.829\ OB2	rozłączniki 0-1 , 3-biegunowe z torem sygnalizacyjnym	51,04	5907723024113
32	ŁK32R-2.8210\ OB2	rozłączniki 0-1 , 4-biegunowe	51,04	5907723003545
33	ŁK32R-2.4414\ OB2	rozłączniki 0-1 , obrotowe	53,44	5907723063990
34	ŁK32R-2.8338\ OB2	rozłącznik 1-0-2 , 2-fazowy	52,64	5907723047556
35	ŁK32R-2.8445\ OB2	łącznik obwodów 0-1-2-3	47,87	5907723013292
36	ŁK32R-3.8380\ OB2	rozłącznik 1-0-2 , 3-fazowy	63,01	5907723005389
37	ŁK32R-3.8368\ OB2	przełącznik L-0-P	60,28	5907723003538
38	ŁK32R-4.831\ OB2	przełącznik 0- Δ -Y	78,15	5907723004337
39	ŁK32R-4.8390\ OB2	przełącznik Dohlandera dwubiegunowy	82,76	5907723061286
40	ŁK32R-5.8538\ OB3	przełącznik rozruchowy trójfazowy ze zmiana kierunku obrotów	89,15	5907723006980
41	ŁK32R-6.441\ OB3	przełącznik Dohlandera trójbiegunowy	111,42	5907723023062

W OBUDOWIE

ŁĄCZNIKI KRZYWKOWE ŁK32R W OBUDOWIE - ŁK32R OB (wykonania katalogowe pozostałe)

42	1-segment		42,34	
43	2-segmenty		55,74	
44	3-segmenty		67,65	
45	4-segmenty		82,76	
46	5-segmentów		89,15	
47	6-segmentów		111,42	



ROZŁĄCZNIKI GŁÓWNE ŁK32 RG

48	ŁK32RG\ P08	mocowane do pulpitu	60,50	5907723005563
49	ŁK32RG\ B08	mocowane do bazy podpulpitowej	60,50	5907723066632
50	ŁK32RG\ S08	mocowane do bazy podpulpitowej zatraskowo na szynie TS35	60,50	5907723007048



ŁĄCZNIKI KRZYWKOWE SK10

ŁĄCZNIKI KRZYWKOWE - SK10 Pokrętko czarne, tabliczka srebrna P03 (wykonania typowe katalogowe)

1	SK10-1.825\P03	rozłączniki 0-1 , 1-biegunowe	24,44	5907723031760
2	SK10-1.828\P03	rozłączniki 0-1 , 2-biegunowe	25,38	5907723032903
3	SK10-1.834\P03	rozłącznik 1-0-2 , 1-fazowy	25,38	5907723032910
4	SK10-2.8211\P03	rozłączniki 0-1 , 3-biegunowe	25,26	5907723030848
5	SK10-2.829\P03	rozłączniki 0-1 , 3-biegunowe z torem sygnalizacyjnym	30,39	5907723032927
6	SK10-2.8210\P03	rozłączniki 0-1 , 4-biegunowe	30,39	5907723032934
7	SK10-2.4414\P03	rozłączniki 0-1 , obrotowe	28,75	5907723032941
8	SK10-2.8338\P03	rozłącznik 1-0-2 , 2-fazowy	27,86	5907723032958
9	SK10-2.8445\P03	łącznik obwodów 0-1-2-3	34,90	5907723032965
10	SK10-3.8380\P03	rozłącznik 1-0-2 , 3-fazowy	42,83	5907723032972
11	SK10-3.8368\P03	przełącznik L-0-P	34,84	5907723032989
12	SK10-4.831\P03	przełącznik 0- Δ -Y	46,11	5907723032996
13	SK10-4.883\P03	przełącznik pomiaru napięcia	65,76	5907723033009
14	SK10-4.8390\P03	przełącznik Dohlandera dwubiegowy	56,51	5907723068681
15	SK10-5.8538\P03	przełącznik rozruchowy trójfazowy ze zmianą kierunku obrotów	64,69	5907723067356
16	SK10-6.441\P03	przełącznik Dohlandera trójbiegunowy	75,49	5907723067363
17	SK10-7.8538\P03	przełącznik Dohlandera dwubiegowy ze zmianą kierunku obrotów	86,26	5907723067370

BEZ OBUDOWY

ŁĄCZNIKI KRZYWKOWE - SK10 Pokrętko czarne, tabliczka srebrna P03 (wykonania katalogowe pozostałe)

18	1-segment		26,94	
19	2-segmenty		31,07	
20	3-segmenty		41,43	
21	4-segmenty		56,51	
22	5-segmentów		64,69	
23	6-segmentów		75,49	
24	7-segmentów		86,26	
25	8-segmentów		94,16	
26	9-segmentów		107,83	
27	10-segmentów		119,81	



ŁĄCZNIKI KRZYWKOWE - SK10 Pokrętko czarne, tabliczka srebrna w obudowie OB11 (wykonania typowe katalogowe)

28	SK10-1.825\OB11	rozłączniki 0-1 , 1-biegunowe	36,21	5907723068957
29	SK10-1.828\OB11	rozłączniki 0-1 , 2-biegunowe	37,15	5907723069251
30	SK10-1.834\OB11	rozłącznik 1-0-2 , 1-fazowy	37,15	5907723069268
31	SK10-2.8211\OB11	rozłączniki 0-1 , 3-biegunowe	37,03	5907723069282
32	SK10-2.829\OB11	rozłączniki 0-1 , 3-biegunowe z torem sygnalizacyjnym	42,16	5907723069299
33	SK10-2.8210\OB11	rozłączniki 0-1 , 4-biegunowe	42,16	5907723069275
34	SK10-2.4414\OB11	rozłączniki 0-1 , obrotowe	40,52	5907723069992
35	SK10-2.8338\OB11	rozłącznik 1-0-2 , 2-fazowy	39,63	5907723069305
36	SK10-2.8445\OB11	łącznik obwodów 0-1-2-3	46,67	5907723069459
37	SK10-3.8380\OB11	rozłącznik 1-0-2 , 3-fazowy	54,60	5907723069527
38	SK10-3.8368\OB11	przełącznik L-0-P	46,61	5907723069626
39	SK10-4.831\OB11	przełącznik 0- Δ -Y	57,88	5907723069633
40	SK10-4.883\OB11	przełącznik pomiaru napięcia	77,53	5907723069817
41	SK10-4.8390\OB11	przełącznik Dohlandera dwubiegowy	68,28	5907723069923

W OBUDOWIE

ŁĄCZNIKI KRZYWKOWE - SK10 Pokrętko czarne, tabliczka srebrna w obudowie OB11 (wykonania katalogowe pozostałe)

42	1-segment		38,71	
43	2-segmenty		42,84	
44	3-segmenty		53,20	
45	4-segmenty		68,28	



ŁĄCZNIKI KRZYWKOWE SK16

ŁĄCZNIKI KRZYWKOWE - SK16 Pokrętko czarne, tabliczka srebrna P03 (wykonania typowe katalogowe)

1	SK16-1.825\ P03	rozłączniki 0-1 , 1-biegunowe	25,92	5907723033023
2	SK16-1.828\ P03	rozłączniki 0-1 , 2-biegunowe	26,95	5907723033030
3	SK16-1.834\ P03	rozłącznik 1-0-2 , 1-fazowy	26,95	5907723033047
4	SK16-2.8211\ P03	rozłączniki 0-1 , 3-biegunowe	26,81	5907723030855
5	SK16-2.829\ P03	rozłączniki 0-1 , 3-biegunowe z torem sygnalizacyjnym	32,27	5907723033054
6	SK16-2.8210\ P03	rozłączniki 0-1 , 4-biegunowe	32,27	5907723033061
7	SK16-2.4414\ P03	rozłączniki 0-1 , obrotowe	30,52	5907723033078
8	SK16-2.8338\ P03	rozłącznik 1-0-2 , 2-fazowy	29,57	5907723041547
9	SK16-2.8445\ P03	łącznik obwodów 0-1-2-3	37,05	5907723033085
10	SK16-3.8380\ P03	rozłącznik 1-0-2 , 3-fazowy	45,50	5907723033092
11	SK16-3.8368\ P03	przełącznik L-0-P	36,98	5907723033108
12	SK16-4.831\ P03	przełącznik 0- Δ -Y	48,97	5907723033115
13	SK16-4.883\ P03	przełącznik pomiaru napięcia	69,82	5907723033122
14	SK16-4.8390\ P03	przełącznik Dohlandera dwubiegowy	59,99	5907723067387
15	SK16-5.8538\ P03	przełącznik rozruchowy trójfazowy ze zmianą kierunku obrotów	68,70	5907723067400
16	SK16-6.441\ P03	przełącznik Dohlandera trójbiegunowy	80,18	5907723067417
17	SK16-7.8538\ P03	przełącznik Dohlandera dwubiegowy ze zmianą kierunku obrotów	91,58	5907723067424

BEZ OBUDOWY

ŁĄCZNIKI KRZYWKOWE - SK16 Pokrętko czarne, tabliczka srebrna P03 (wykonania katalogowe pozostałe)

18	1-segment		28,59	
19	2-segmenty		33,00	
20	3-segmenty		43,99	
21	4-segmenty		59,99	
22	5-segmentów		68,70	
23	6-segmentów		80,18	
24	7-segmentów		91,58	
25	8-segmentów		99,95	
26	9-segmentów		114,51	
27	10-segmentów		127,23	



ŁĄCZNIKI KRZYWKOWE - SK16 Pokrętko czarne, tabliczka srebrna w obudowie OB11 (wykonania typowe katalogowe)

28	SK16-1.825\ OB11	rozłączniki 0-1 , 1-biegunowe	37,69	5907723069312
29	SK16-1.828\ OB11	rozłączniki 0-1 , 2-biegunowe	38,72	5907723069329
30	SK16-1.834\ OB11	rozłącznik 1-0-2 , 1-fazowy	38,72	5907723069336
31	SK16-2.8211\ OB11	rozłączniki 0-1 , 3-biegunowe	38,58	5907723069350
32	SK16-2.829\ OB11	rozłączniki 0-1 , 3-biegunowe z torem sygnalizacyjnym	44,04	5907723069367
33	SK16-2.8210\ OB11	rozłączniki 0-1 , 4-biegunowe	44,04	5907723069343
34	SK16-2.4414\ OB11	rozłączniki 0-1 , obrotowe	42,29	5907723070004
35	SK16-2.8338\ OB11	rozłącznik 1-0-2 , 2-fazowy	41,34	5907723069374
36	SK16-2.8445\ OB11	łącznik obwodów 0-1-2-3	48,82	5907723069473
37	SK16-3.8380\ OB11	rozłącznik 1-0-2 , 3-fazowy	57,27	5907723069534
38	SK16-3.8368\ OB11	przełącznik L-0-P	48,75	5907723069619
39	SK16-4.831\ OB11	przełącznik 0- Δ -Y	60,74	5907723069794
40	SK16-4.883\ OB11	przełącznik pomiaru napięcia	81,59	5907723069824
41	SK16-4.8390\ OB11	przełącznik Dohlandera dwubiegowy	71,76	5907723069930

W OBUDOWIE

ŁĄCZNIKI KRZYWKOWE - SK16 Pokrętko czarne, tabliczka srebrna w obudowie OB11 (wykonania katalogowe pozostałe)

42	1-segment		40,36	
43	2-segmenty		44,77	
44	3-segmenty		55,76	
45	4-segmenty		71,76	



ŁĄCZNIKI KRZYWKOWE SK20

ŁĄCZNIKI KRZYWKOWE - SK20 Pokrętko czarne, tabliczka srebrna P03 (wykonania typowe katalogowe)

1	SK20-1.825\ P03	rozłączniki 0-1 , 1-biegunowe	26,70	5907723033139
2	SK20-1.828\ P03	rozłączniki 0-1 , 2-biegunowe	27,76	5907723033146
3	SK20-1.834\ P03	rozłącznik 1-0-2 , 1-fazowy	27,76	5907723033153
4	SK20-2.8211\ P03	rozłączniki 0-1 , 3-biegunowe	27,62	5907723033160
5	SK20-2.829\ P03	rozłączniki 0-1 , 3-biegunowe z torem sygnalizacyjnym	33,23	5907723033177
6	SK20-2.8210\ P03	rozłączniki 0-1 , 4-biegunowe	33,23	5907723033184
7	SK20-2.4414\ P03	rozłączniki 0-1 , obrotowe	31,44	5907723033191
8	SK20-2.8338\ P03	rozłącznik 1-0-2 , 2-fazowy	30,47	5907723033207
9	SK20-2.8445\ P03	łącznik obwodów 0-1-2-3	38,15	5907723068728
10	SK20-3.8380\ P03	rozłącznik 1-0-2 , 3-fazowy	46,86	5907723042667
11	SK20-3.8368\ P03	przełącznik L-0-P	38,11	5907723033214
12	SK20-4.831\ P03	przełącznik 0- Δ -Y	50,46	5907723033221
13	SK20-4.883\ P03	przełącznik pomiaru napięcia	71,94	5907723033238
14	SK20-4.8390\ P03	przełącznik Dohlandera dwubiegunowy	61,78	5907723067431
15	SK20-5.8538\ P03	przełącznik rozruchowy trójfazowy ze zmianą kierunku obrotów	70,75	5907723067448
16	SK20-6.441\ P03	przełącznik Dohlandera trójbiegunowy	82,57	5907723067455
17	SK20-7.8538\ P03	przełącznik Dohlandera dwubiegunowy ze zmianą kierunku obrotów	94,36	5907723067462

BEZ OBUDOWY

ŁĄCZNIKI KRZYWKOWE - SK20 Pokrętko czarne, tabliczka srebrna P03 (wykonania katalogowe pozostałe)

18	1-segment		29,45	
19	2-segmenty		33,99	
20	3-segmenty		45,30	
21	4-segmenty		61,78	
22	5-segmentów		70,75	
23	6-segmentów		82,57	
24	7-segmentów		94,36	
25	8-segmentów		102,97	
26	9-segmentów		117,94	
27	10-segmentów		131,03	



ŁĄCZNIKI KRZYWKOWE - SK20 Pokrętko czarne, tabliczka srebrna w obudowie OB11 (wykonania typowe pozostałe)

28	SK20-1.825\ OB11	rozłączniki 0-1 , 1-biegunowe	38,47	5907723069381
29	SK20-1.828\ OB11	rozłączniki 0-1 , 2-biegunowe	39,53	5907723069398
30	SK20-1.834\ OB11	rozłącznik 1-0-2 , 1-fazowy	39,53	5907723069404
31	SK20-2.8211\ OB11	rozłączniki 0-1 , 3-biegunowe	39,39	5907723069428
32	SK20-2.829\ OB11	rozłączniki 0-1 , 3-biegunowe z torem sygnalizacyjnym	45,00	5907723069435
33	SK20-2.8210\ OB11	rozłączniki 0-1 , 4-biegunowe	45,00	5907723069411
34	SK20-2.4414\ OB11	rozłączniki 0-1 , obrotowe	43,21	5907723070011
35	SK20-2.8338\ OB11	rozłącznik 1-0-2 , 2-fazowy	42,24	5907723069442
36	SK20-2.8445\ OB11	łącznik obwodów 0-1-2-3	49,92	5907723069466
37	SK20-3.8380\ OB11	rozłącznik 1-0-2 , 3-fazowy	58,63	5907723069541
38	SK20-3.8368\ OB11	przełącznik L-0-P	49,88	5907723069602
39	SK20-4.831\ OB11	przełącznik 0- Δ -Y	62,23	5907723069800
40	SK20-4.883\ OB11	przełącznik pomiaru napięcia	83,71	5907723069916
41	SK20-4.8390\ OB11	przełącznik Dohlandera dwubiegunowy	73,55	5907723069947

W OBUDOWIE

ŁĄCZNIKI KRZYWKOWE - SK20 Pokrętko czarne, tabliczka srebrna w obudowie OB11 (wykonania typowe katalogowe)

42	1-segment		41,22	
43	2-segmenty		45,76	
44	3-segmenty		57,07	
45	4-segmenty		73,55	



ŁĄCZNIKI KRZYWKOWE SK25

ŁĄCZNIKI KRZYWKOWE 25A - SK25 Pokrętko czarne, tabliczka srebrna P03 (wykonania typowe katalogowe)

1	SK25-1.825\ P03	rozłączniki 0-1 , 1-biegunowe	25,26	5907723033245
2	SK25-1.828\ P03	rozłączniki 0-1 , 2-biegunowe	27,05	5907723033252
3	SK25-1.834\ P03	rozłącznik 1-0-2 , 1-fazowy	27,05	5907723033269
4	SK25-2.8211\ P03	rozłączniki 0-1 , 3-biegunowe	35,36	5907723030862
5	SK25-2.829\ P03	rozłączniki 0-1 , 3-biegunowe z torem sygnalizacyjnym	39,71	5907723033283
6	SK25-2.8210\ P03	rozłączniki 0-1 , 4-biegunowe	39,71	5907723033290
7	SK25-2.4414\ P03	rozłączniki 0-1 , obrotowe	41,49	5907723033306
8	SK25-2.8338\ P03	rozłącznik 1-0-2 , 2-fazowy	39,71	5907723033313
9	SK25-2.8445\ P03	łącznik obwodów 0-1-2-3	37,75	5907723033320
10	SK25-3.8380\ P03	rozłącznik 1-0-2 , 3-fazowy	47,32	5907723033337
11	SK25-3.8368\ P03	przełącznik L-0-P	43,48	5907723032811
12	SK25-4.831\ P03	przełącznik 0- Δ -Y	58,91	5907723033344
13	SK25-4.8390\ P03	przełącznik Dohlandera dwubiegowy	66,85	5907723062290
14	SK25-5.8538\ P03	przełącznik rozruchowy trójfazowy ze zmiana kierunku obrotów	81,70	5907723067486
15	SK25-6.441\ P03	przełącznik Dohlandera trójbiegowy	98,73	5907723067493
16	SK25-7.8538\ P03	przełącznik Dohlandera dwubiegowy ze zmiana kierunku obrotów	108,93	5907723067509

ŁĄCZNIKI KRZYWKOWE - SK25 Pokrętko czarne, tabliczka srebrna P03 (wykonania katalogowe pozostałe)

17	1-segment		27,53	
18	2-segmenty		41,12	
19	3-segmenty		50,58	
20	4-segmenty		66,85	
21	5-segmentów		81,70	
22	6-segmentów		98,73	
23	7-segmentów		108,93	
24	8-segmentów		124,25	
25	9-segmentów		136,17	
26	10-segmentów		146,36	

BEZ OBUDOWY



ŁĄCZNIKI KRZYWKOWE 25A - SK25 Pokrętko czarne, tabliczka srebrna w obudowie OB13 (wykonania typowe katalogowe)

27	SK25-1.825\ OB13	rozłączniki 0-1 , 1-biegunowe	37,98	5907723070028
28	SK25-1.828\ OB13	rozłączniki 0-1 , 2-biegunowe	39,77	5907723070035
29	SK25-1.834\ OB13	rozłącznik 1-0-2 , 1-fazowy	39,77	5907723070042
30	SK25-2.8211\ OB13	rozłączniki 0-1 , 3-biegunowe	48,08	5907723070059
31	SK25-2.829\ OB13	rozłączniki 0-1 , 3-biegunowe z torem sygnalizacyjnym	52,43	5907723070066
32	SK25-2.8210\ OB13	rozłączniki 0-1 , 4-biegunowe	52,43	5907723070073
33	SK25-2.4414\ OB13	rozłączniki 0-1 , obrotowe	54,21	5907723070080
34	SK25-2.8338\ OB13	rozłącznik 1-0-2 , 2-fazowy	52,43	5907723070097
35	SK25-2.8445\ OB13	łącznik obwodów 0-1-2-3	50,47	5907723070103
36	SK25-3.8380\ OB13	rozłącznik 1-0-2 , 3-fazowy	60,04	5907723070387
37	SK25-3.8368\ OB13	przełącznik L-0-P	56,20	5907723070417
38	SK25-4.831\ OB13	przełącznik 0- Δ -Y	71,63	5907723070424
39	SK25-4.8390\ OB13	przełącznik Dohlandera dwubiegowy	79,57	5907723070448

ŁĄCZNIKI KRZYWKOWE 25A - SK25 Pokrętko czarne, tabliczka srebrna w obudowie OB13 (wykonania katalogowe pozostałe)

40	1-segment		40,25	
41	2-segmenty		53,84	
42	3-segmenty		63,30	
43	4-segmenty		79,57	

W OBUDOWIE



ŁĄCZNIKI KRZYWKOWE SK32

ŁĄCZNIKI KRZYWKOWE - SK32 Pokrętko czarne, tabliczka srebrna P03 (wykonania typowe katalogowe)

1	SK32-1.825\ P03	rozłączniki 0-1 , 1-biegunowe	26,96	5907723033351
2	SK32-1.828\ P03	rozłączniki 0-1 , 2-biegunowe	28,69	5907723033368
3	SK32-1.834\ P03	rozłącznik 1-0-2 , 1-fazowy	28,69	5907723033375
4	SK32-2.8211\ P03	rozłączniki 0-1 , 3-biegunowe	38,71	5907723033382
5	SK32-2.829\ P03	rozłączniki 0-1 , 3-biegunowe z torem sygnalizacyjnym	41,73	5907723033399
6	SK32-2.8210\ P03	rozłączniki 0-1 , 4-biegunowe	41,73	5907723033405
7	SK32-2.4414\ P03	rozłączniki 0-1 , obrotowe	43,49	5907723033412
8	SK32-2.8338\ P03	rozłącznik 1-0-2 , 2-fazowy	41,73	5907723033429
9	SK32-2.8445\ P03	łącznik obwodów 0-1-2-3	39,47	5907723033436
10	SK32-3.8380\ P03	rozłącznik 1-0-2 , 3-fazowy	50,24	5907723033443
11	SK32-3.8368\ P03	przełącznik L-0-P	48,61	5907723033450
12	SK32-4.831\ P03	przełącznik 0- Δ -Y	67,36	5907723033467
13	SK32-4.8390\ P03	przełącznik Dohlandera dwubiegowy	75,39	5907723067516
14	SK32-5.8538\ P03	przełącznik rozruchowy trójfazowy ze zmianą kierunku obrotów	87,64	5907723067523
15	SK32-6.441\ P03	przełącznik Dohlandera trójbiegowy	108,93	5907723067530
16	SK32-7.8538\ P03	przełącznik Dohlandera dwubiegowy ze zmianą kierunku obrotów	120,84	5907723067547

ŁĄCZNIKI KRZYWKOWE - SK32 Pokrętko czarne, tabliczka srebrna P03 (wykonania katalogowe pozostałe)

17	1-segment		29,82	
18	2-segmenty		43,84	
19	3-segmenty		54,35	
20	4-segmenty		75,39	
21	5-segmentów		87,64	
22	6-segmentów		108,93	
23	7-segmentów		120,84	
24	8-segmentów		136,81	
25	9-segmentów		152,81	
26	10-segmentów		168,78	

BEZ OBUDOWY



ŁĄCZNIKI KRZYWKOWE - SK32 Pokrętko czarne, tabliczka srebrna w obudowie OB13 (wykonania typowe katalogowe)

27	SK32-1.825\ OB13	rozłączniki 0-1 , 1-biegunowe	39,68	5907723070271
28	SK32-1.828\ OB13	rozłączniki 0-1 , 2-biegunowe	41,41	5907723070295
29	SK32-1.834\ OB13	rozłącznik 1-0-2 , 1-fazowy	41,41	5907723070301
30	SK32-2.8211\ OB13	rozłączniki 0-1 , 3-biegunowe	51,43	5907723070110
31	SK32-2.829\ OB13	rozłączniki 0-1 , 3-biegunowe z torem sygnalizacyjnym	54,45	5907723070349
32	SK32-2.8210\ OB13	rozłączniki 0-1 , 4-biegunowe	54,45	5907723070332
33	SK32-2.4414\ OB13	rozłączniki 0-1 , obrotowe	56,21	5907723070325
34	SK32-2.8338\ OB13	rozłącznik 1-0-2 , 2-fazowy	54,45	5907723070356
35	SK32-2.8445\ OB13	łącznik obwodów 0-1-2-3	52,19	5907723070363
36	SK32-3.8380\ OB13	rozłącznik 1-0-2 , 3-fazowy	62,96	5907723070394
37	SK32-3.8368\ OB13	przełącznik L-0-P	61,33	5907723070370
38	SK32-4.831\ OB13	przełącznik 0- Δ -Y	80,08	5907723070400
39	SK32-4.8390\ OB13	przełącznik Dohlandera dwubiegowy	88,11	5907723070455

W OBUDOWIE

ŁĄCZNIKI KRZYWKOWE - SK32 Pokrętko czarne, tabliczka srebrna w obudowie OB13 (wykonania katalogowe pozostałe)

40	1-segment		42,54	
41	2-segmenty		56,56	
42	3-segmenty		67,07	
43	4-segmenty		88,11	



ŁĄCZNIKI KRZYWKOWE SK40

ŁĄCZNIKI KRZYWKOWE - SK40 Pokrętko czarne, tabliczka srebrna P03 (wykonania typowe katalogowe)

1	SK40-1.825\ P03	rozłączniki 0-1 , 1-biegunowe	29,78	5907723033474
2	SK40-1.828\ P03	rozłączniki 0-1 , 2-biegunowe	31,84	5907723033481
3	SK40-1.834\ P03	rozłącznik 1-0-2 , 1-fazowy	31,84	5907723033498
4	SK40-2.8211\ P03	rozłączniki 0-1 , 3-biegunowe	40,79	5907723030879
5	SK40-2.829\ P03	rozłączniki 0-1 , 3-biegunowe z torem sygnalizacyjnym	46,80	5907723033504
6	SK40-2.8210\ P03	rozłączniki 0-1 , 4-biegunowe	46,80	5907723033511
7	SK40-2.4414\ P03	rozłączniki 0-1 , obrotowe	48,66	5907723033528
8	SK40-2.8338\ P03	rozłącznik 1-0-2 , 2-fazowy	46,80	5907723033535
9	SK40-2.8445\ P03	łącznik obwodów 0-1-2-3	43,56	5907723033542
10	SK40-3.8380\ P03	rozłącznik 1-0-2 , 3-fazowy	56,12	5907723033559
11	SK40-3.8368\ P03	przełącznik L-0-P	51,79	5907723033566
12	SK40-4.831\ P03	przełącznik 0- Δ -Y	71,20	5907723033573
13	SK40-4.8390\ P03	przełącznik Dohlandera dwubiegowy	83,52	5907723067554
14	SK40-5.8538\ P03	przełącznik rozruchowy trójfazowy ze zmiana kierunku obrotów	96,23	5907723067561
15	SK40-6.441\ P03	przełącznik Dohlandera trójbiegowy	116,56	5907723068704
16	SK40-7.8538\ P03	przełącznik Dohlandera dwubiegowy ze zmiana kierunku obrotów	129,00	5907723067585

BEZ OBUDOWY

ŁĄCZNIKI KRZYWKOWE - SK40 Pokrętko czarne, tabliczka srebrna P03 (wykonania katalogowe pozostałe)

17	1-segment		32,72	
18	2-segmenty		47,83	
19	3-segmenty		60,73	
20	4-segmenty		83,52	
21	5-segmentów		96,23	
22	6-segmentów		116,56	
23	7-segmentów		129,00	
24	8-segmentów		146,80	
25	9-segmentów		176,15	
26	10-segmentów		202,86	



ŁĄCZNIKI KRZYWKOWE - SK40 Pokrętko czarne, tabliczka srebrna w obudowie OB13 (wykonania typowe katalogowe)

27	SK40-1.825\ OB13	rozłączniki 0-1 , 1-biegunowe	42,50	5907723070134
28	SK40-1.828\ OB13	rozłączniki 0-1 , 2-biegunowe	44,56	5907723070141
29	SK40-1.834\ OB13	rozłącznik 1-0-2 , 1-fazowy	44,56	5907723070158
30	SK40-2.8211\ OB13	rozłączniki 0-1 , 3-biegunowe	53,51	5907723070127
31	SK40-2.829\ OB13	rozłączniki 0-1 , 3-biegunowe z torem sygnalizacyjnym	59,52	5907723070189
32	SK40-2.8210\ OB13	rozłączniki 0-1 , 4-biegunowe	59,52	5907723070172
33	SK40-2.4414\ OB13	rozłączniki 0-1 , obrotowe	61,38	5907723070165
34	SK40-2.8338\ OB13	rozłącznik 1-0-2 , 2-fazowy	59,52	5907723070196
35	SK40-2.8445\ OB13	łącznik obwodów 0-1-2-3	56,28	5907723070202
36	SK40-3.8380\ OB13	rozłącznik 1-0-2 , 3-fazowy	68,84	5907723070226
37	SK40-3.8368\ OB13	przełącznik L-0-P	64,51	5907723070219
38	SK40-4.831\ OB13	przełącznik 0- Δ -Y	83,92	5907723070233
39	SK40-4.8390\ OB13	przełącznik Dohlandera dwubiegowy	96,24	5907723070240

W OBUDOWIE

ŁĄCZNIKI KRZYWKOWE - SK40 Pokrętko czarne, tabliczka srebrna w obudowie OB13 (wykonania katalogowe pozostałe)

40	1-segment		45,44	
41	2-segmenty		60,55	
42	3-segmenty		73,45	
43	4-segmenty		96,24	



ŁĄCZNIKI KRZYWKOWE SK63

Lp.	Oznaczenie katalogowe	Informacje dodatkowe	Cena netto zł	KOD EAN
ŁĄCZNIKI KRZYWKOWE - SK63 Pokrętko czarne, tabliczka srebrna P03 (wykonania typowe katalogowe)				
1	SK63-2.8211\P03	rozłączniki 0-1 , 3-biegunowe	58,86	5907723110298
2	SK63-2.8210\P03	rozłączniki 0-1 , 4-biegunowe	65,77	5907723111097
3	SK63-3.8380\P03	rozłącznik 1-0-2 , 3-fazowy	86,35	5907723111134
4	SK63-3.8368\P03	przełącznik L-0-P	83,24	5907723111028
5	SK63-4.831\P03	przełącznik 0- Δ -Y	112,82	5907723111158
ŁĄCZNIKI KRZYWKOWE - SK63 Pokrętko czarne, tabliczka srebrna P03 (wykonania katalogowe pozostałe)				
6	1-segment		45,20	
7	2-segmenty		65,77	
8	3-segmenty		86,35	
9	4-segmenty		112,82	
10	5-segmentów		139,29	
11	6-segmentów		165,76	
12	7-segmentów		192,24	

BEZ OBUDOWY



Lp.	Oznaczenie katalogowe	Informacje dodatkowe	Cena netto zł	KOD EAN
ŁĄCZNIKI KRZYWKOWE - SK63 Pokrętko czarne, tabliczka srebrna w obudowie OB16 (wykonania typowe katalogowe)				
13	SK63-2.8211\OB16	rozłączniki 0-1 , 3-biegunowe	80,25	5907723110519
14	SK63-2.8210\OB16	rozłączniki 0-1 , 4-biegunowe	82,39	5907723111103
15	SK63-3.8380\OB16	rozłącznik 1-0-2 , 3-fazowy	104,86	5907723111127
16	SK63-3.8368\OB16	przełącznik L-0-P	111,28	5907723111110
17	SK63-4.831\OB16	przełącznik 0- Δ -Y	130,54	5907723111141
ŁĄCZNIKI KRZYWKOWE - SK63 Pokrętko czarne, tabliczka srebrna w obudowie OB16 (wykonania katalogowe pozostałe)				
18	1-segment		64,20	
19	2-segmenty		82,39	
20	3-segmenty		111,28	
21	4-segmenty		130,54	

W OBUDOWIE



ŁĄCZNIKI KRZYWKOWE SK100

Lp.	Oznaczenie katalogowe	Informacje dodatkowe	Cena netto zł	KOD EAN
ŁĄCZNIKI KRZYWKOWE - SK100 Pokrętko czarne, tabliczka srebrna P03 (wykonania typowe katalogowe)				
1	SK100-2.8211\P03	rozłączniki 0-1 , 3-biegunowe	80,09	5907723111035
2	SK100-2.8210\P03	rozłączniki 0-1 , 4-biegunowe	92,30	5907723111189
3	SK100-3.8380\P03	rozłącznik 1-0-2 , 3-fazowy	126,02	5907723111042
4	SK100-3.8368\P03	przełącznik L-0-P	116,82	5907723111202
5	SK100-4.831\P03	przełącznik 0- Δ -Y	165,23	5907723111233
ŁĄCZNIKI KRZYWKOWE - SK100 Pokrętko czarne, tabliczka srebrna P03 (wykonania katalogowe pozostałe)				
6	1-segment		58,57	
7	2-segmenty		92,30	
8	3-segmenty		126,02	
9	4-segmenty		165,23	
10	5-segmentów		204,43	
11	6-segmentów		243,64	
12	7-segmentów		282,84	

BEZ OBUDOWY



Lp.	Oznaczenie katalogowe	Informacje dodatkowe	Cena netto zł	KOD EAN
ŁĄCZNIKI KRZYWKOWE - SK100 Pokrętko czarne, tabliczka srebrna w obudowie OB18 (wykonania typowe katalogowe)				
13	SK100-2.8211\OB18	rozłączniki 0-1 , 3-biegunowe	133,77	5907723111165
14	SK100-2.8210\OB18	rozłączniki 0-1 , 4-biegunowe	145,58	5907723111172
15	SK100-3.8380\OB18	rozłącznik 1-0-2 , 3-fazowy	181,78	5907723111219
16	SK100-3.8368\OB18	przełącznik L-0-P	169,64	5907723111196
17	SK100-4.831\OB18	przełącznik 0- Δ -Y	220,16	5907723111226
ŁĄCZNIKI KRZYWKOWE - SK100 Pokrętko czarne, tabliczka srebrna w obudowie OB18 (wykonania katalogowe pozostałe)				
18	1-segment		109,39	
19	2-segmenty		145,58	
20	3-segmenty		181,78	
21	4-segmenty		220,16	

W OBUDOWIE

Uwagi

- Cena łączników niekatalogowych (wykonania specjalne "S") - wyższa o 6 do 12%.
- Cena łączników z mocowaniem szynowym - wyższa o 5,20 zł.
- Cena łączników Łk o łączeniu chwilowym C; CD - wyższa o 6 do 12 %
- Cena łączników z pokrętkami zamykanymi - wyższa o 8,60 zł
- Cena łączników SK10, 16,20 w obudowie OB11 - wyższa o 11,77 zł.
- Cena łączników SK25,32,40 w obudowie OB13 - wyższa o 12,72 zł.
- Katalog w wersji elektronicznej zawiera diagramy łączy pozostałych łączników katalogowych



ZESTAWY INSTALACYJNE

Lp.	Oznaczenie katalogowe	Informacje dodatkowe	Cena netto zł	KOD EAN	
ZESTAWY INSTALACYJNE 16A					
1	ZI 01R111	rozłącznik 0-1, 3P+PE , dławnica gumowa	79,09	5907723000018	Stopień ochrony IP44
2	ZI 02R111	rozłącznik 0-1, 3P+PE , dławnica DW16	75,46	5907723000025	
3	ZI 01R211	rozłącznik 0-1, 3P+N+PE , dławnica gumowa	85,72	5907723000094	
4	ZI 02R211	rozłącznik 0-1, 3P+N+PE , dławnica DW16	81,80	5907723000100	
5	ZI 02R571	rozłącznik 0-1, 2P+PE , dławnica DW16	72,01	5907723006140	
6	ZI 03R111	rozłącznik 0-1, 3P+PE , boczne 2P+PE , dławnica DW16	107,29	5907723000216	
7	ZI 03R211	rozłącznik 0-1, 3P+N+PE , boczne 2P+PE , dławnica DW16	112,94	5907723000230	
8	ZI 03R581	rozłącznik 0-1, 2P+PE , boczne 2P+PE , dławnica DW16	108,01	5907723009738	
9	ZI 04R111	rozłącznik 0-1, 3P+PE , 2 boczne 2P+PE , dławnica DW16	122,73	5907723004108	
10	ZI 04R211	rozłącznik 0-1, 3P+N+PE, 2 boczne 2P+PE , dławnica DW16	127,76	5907723003415	
11	ZI 04R511	rozłącznik 0-1, 2P+PE , 2 boczne 2P+PE , dławnica DW16	134,30	5907723024182	
12	ZI 01R121	przełącznik L-0-P, 3P+PE , dławnica gumowa	89,33	5907723000032	
13	ZI 02R121	przełącznik L-0-P, 3P+PE , dławnica DW16	85,23	5907723000049	
14	ZI 01R221	przełącznik L-0-P, 3P+N+PE , dławnica gumowa	95,80	5907723000117	
15	ZI 02R221	przełącznik L-0-P, 3P+N+PE , dławnica DW16	91,41	5907723000124	
16	ZI 03R121	przełącznik L-0-P, 3P+PE , boczne 2P+PE , dławnica DW16	117,58	5907723000223	
17	ZI 03R221	przełącznik L-0-P, 3P+N+PE, boczne 2P+PE, dławnica DW16	120,86	5907723000247	
18	ZI 04R121	przełącznik L-0-P, 3P+PE, 2 boczne 2P+PE, dławnica DW16	133,01	5907723006034	
19	ZI 04R221	przełącznik L-0-P, 3P+N+PE, 2 boczne 2P+PE, dławnica DW16	138,00	5907723004320	
ZESTAWY INSTALACYJNE 32A IP44					
20	ZI 01R341	rozłącznik 0-1, 3P+PE , dławnica gumowa	91,32	5907723000179	Stopień ochrony IP67
21	ZI 02R341	rozłącznik 0-1, 3P+PE , dławnica DW21	87,14	5907723002708	
22	ZI 01R441	rozłącznik 0-1, 3P+N+PE , DW21	98,05	5907723000193	
23	ZI 05R341	rozłącznik 0-1, 3P+PE , boczne 2P+PE , DW21	127,44	5907723002722	
24	ZI 05R342	rozłącznik 0-1, 3P+PE , 2 boczne 2P+PE , DW21	161,87	5907723003361	
25	ZI 05R441	rozłącznik 0-1, 3P+N+PE , boczne 2P+PE , DW21	133,97	5907723002739	
26	ZI 05R442	rozłącznik 0-1, 3P+N+PE, 2 boczne 2P+PE, DW21	164,18	5907723003217	
27	ZI 01R361	przełącznik L-0-P, 3P+PE , dławnica gumowa	105,53	5907723000186	
28	ZI 02R361	przełącznik L-0-P, 3P+PE , dławnica DW21	100,70	5907723002715	
29	ZI 01R461	przełącznik L-0-P, 3P+N+PE , dławnica gumowa	114,31	5907723019300	
30	ZI 05R361	przełącznik L-0-P, 3P+PE , boczne 2P+PE, DW21	137,84	5907723003194	
31	ZI 05R362	przełącznik L-0-P, 3P+PE, 2 boczne 2P+PE, DW21	168,28	5907723006126	
32	ZI 05R461	przełącznik L-0-P, 3P+N+PE, boczne 2P+PE, DW21	144,08	5907723003620	
33	ZI 05R462	przełącznik L-0-P, 3P+N+PE, 2 boczne 2P+PE, DW21	177,45	5907723004092	
ZESTAWY INSTALACYJNE 16A					
34	ZI12R111	O-I/16A;3P+PE;DŁAW.DW16	94,42	5907723019461	Stopień ochrony IP67
35	ZI12R121	L-O-P/16A;3P+PE;DŁAW.DW16	104,48	5907723049826	
36	ZI12R211	O-I/16A;3P+N+PE;DŁAW.DW16	99,58	5907723019478	
37	ZI12R221	L-O-P/16A;3P+N+PE;DŁAW.DW16	109,46	5907723021518	
ZESTAWY INSTALACYJNE 32A					
38	ZI12R341	O-I/32A;3P+PE;DŁAW.DW21	107,02	5907723019485	Stopień ochrony IP67
39	ZI12R361	L-O-P/32A;3P+PE;DŁAW.DW21	120,96	5907723049833	
40	ZI12R441	O-I/32A;3P+N+PE;DŁAW.DW21	113,83	5907723019492	
41	ZI12R461	L-O-P/32A;3P+N+PE;DŁAW.DW21	129,75	5907723032064	

ZESTAWY ODBIORCZE

Lp.	Oznaczenie katalogowe	Informacje dodatkowe	Cena netto [zł]	KOD EAN
ZESTAWY ODBIORCZE 16A				
42	ZO 02 R111	rozłącznik 0-1, 3P+PE, dławnica		5907723004078
43	ZO 02 R211	rozłącznik 0-1, 3P+N+PE, dławnica		5907723003378
44	ZO 02 R121	przełącznik L-0-P, 3P+PE, dławnica		5907723003903
45	ZO 02 R221	przełącznik L-0-P, 3P+N+PE, dławnica		5907723003385
ZESTAWY ODBIORCZE 32A				
46	ZO 01 R341	rozłącznik 0-1, 3P+PE, DW21	100,92	5907723004016
47	ZO 01 R441	rozłącznik 0-1, 3P+N+PE, DW21	110,21	5907723003392
48	ZO 01 R361	przełącznik L-0-P, 3P+PE, DW21	117,81	5907723003897
49	ZO 01 R461	przełącznik L-0-P, 3P+N+PE, DW21	121,03	5907723003408

ZESTAWY Z BLOKADĄ MECHANICZNĄ

ZESTAWY GB, GNIAZDO Z WYŁĄCZNIKIEM I BLOKADĄ MECHANICZNĄ W OBUDOWIE 16A

50	GB 01 R511	IP44 , 2P+PE	211,46	5907723002272
51	GB 01 R111	IP44 , 3P+PE	220,54	5907723002296
52	GB 01 R211	IP44 , 3P+N+PE	229,63	5907723002319
53	GB 02 R511	IP44 , 2P+PE	153,37	5907723002371
54	GB 02 R111	IP44 , 3P+PE	155,19	5907723002395
55	GB 02 R211	IP44 , 3P+N+PE	166,09	5907723002418
56	GB 01 R512	IP67 , 2P+PE	229,63	5907723002289
57	GB 01 R112	IP67 , 3P+PE	229,63	5907723002302
58	GB 01 R212	IP67 , 3P+N+PE	229,63	5907723002326
59	GB 02 R512	IP67 , 2P+PE	174,08	5907723002388
60	GB 02 R112	IP67 , 3P+PE	174,08	5907723002401
61	GB 02 R212	IP67 , 3P+N+PE	174,08	5907723002425
ZESTAWY GB, GNIAZDO Z WYŁĄCZNIKIEM I BLOKADĄ MECHANICZNĄ W OBUDOWIE 32A				
62	GB 01 R541	IP44 , 2P+PE	251,41	5907723002095
63	GB 01 R341	IP44 , 3P+PE	251,41	5907723002333
64	GB 01 R441	IP44 , 3P+N+PE	267,73	5907723002357
65	GB 02 R341	IP44 , 3P+PE	222,35	5907723002432
66	GB 02 R441	IP44 , 3P+N+PE	227,80	5907723002456
67	GB 01 R542	IP67 , 2P+PE	259,88	5907723045446
68	GB 01 R342	IP67 , 3P+PE	255,04	5907723002340
69	GB 01 R442	IP67 , 3P+N+PE	271,37	5907723002364
70	GB 02 R542	IP67 , 2P+PE	174,08	5907723006805
71	GB 02 R342	IP67 , 3P+PE	229,63	5907723002449
72	GB 02 R442	IP67 , 3P+N+PE	235,08	5907723002463

ZESTAWY ROZRUCHOWE RZ

ZESTAWY ROZRUCHOWE RZ 16A

73	RZ 01-R114	IP44, 3P+PE , wtyczka tablicowa	421,38	5907723067141
74	RZ 01-R115	IP44, 3P+N+PE , wtyczka tablicowa	421,38	5907723067165
75	RZ 02-R114	IP44, 3P+PE , gniazdo tablicowe	430,01	5907723067189
6	RZ 02-R115	IP44, 3P+N+PE , gniazdo tablicowe	430,01	5907723067349
77	RZ 03-R420	IP55 , dławnica, 7,5kW	406,24	5907723018853
78	RZ 03-R120	IP55 , dławnica, 2,2kW	406,24	5907723016279





ROZDZIELNICE ROS

Lp.	Oznaczenie katalogowe	Informacje dodatkowe	Cena netto zł	KOD EAN	
ROS 5 - rozdzielnice 5 modułowe					
1	ROS5I-01	3F-16A;5X32A;5X16A;	220,86	5907723054103	z zabezpieczeniami
2	ROS5I-10	3F-32A;1F-16A;5X32A;2X3X16A	266,03	5907723054134	
3	ROS5I-11	3F-32A;2X1F-16A;5X32A;2X3X16A;	292,64	5907723053533	
4	ROS5I-12	3F-16A;1F-16A;5X16A;2X3X16A;	247,72	5907723035485	
5	ROS5I-13	3F-16A;2X1F-16A;5X16A;2X3X16A	273,98	5907723055933	
6	ROS5I-14	3F-16A;1F-16A;5X32A;5X16A;3X16A	268,55	5907723034167	
7	ROS5I-15	3F-16A;1F-16A;5X32A;5X16A;2X3X16A	288,44	5907723034174	
8	ROS5I-16	3F-16A;2X1F-16A;5X32A;5X16A;2X3X16A	315,65	5907723048973	
9	ROS5I-41	3F-16A;4X32A;4X16A;	212,67	5907723054110	
10	ROS5I-50	3F-32A;1F-16A;4X32A;2X3X16A;	261,69	5907723061620	
11	ROS5I-51	3F-32A;2X1F-16A;4X32A;2X3X16A;	288,44	5907723061637	
12	ROS5I-52	3F-16A;1F-16A;4X16A;2X3X16A;	243,98	5907723061644	
13	ROS5I-53	3F-16A;2X1F-16A;5X16A;2X3X16A	270,25	5907723061651	
14	ROS5I-54	3F-16A;1F-16A;4X32A;4X16A;3X16A	260,13	5907723046481	
15	ROS5I-55	3F-16A;1F-16A;4X32A;4X16A;2X3X16A	281,44	5907723055278	
16	ROS5I-56	3F-16A;2X1F-16A;4X32A;4X16A;2X3X16A	308,53	5907723059009	
17	ROS5X-01	5X32A;5X16A;	125,25	5907723034181	bez zabezpieczeń
18	ROS5X-10	5X32A;2X3X16A	128,14	5907723033580	
19	ROS5X-12	5X16A;2X3X16A	124,27	5907723034198	
20	ROS5X-14	5X32A;5X16A;3X16A	140,77	5907723033764	
21	ROS5X-15	5X32A;5X16A;2X3X16A	152,95	5907723033771	
22	ROS5X-41	4X32A;4X16A;	116,10	5907723055407	
23	ROS5X-50	4X32A;2X3X16A	121,52	5907723055339	
24	ROS5X-52	4X16A;2X3X16A	120,91	5907723034914	
25	ROS5X-54	4X32A;4X16A;3X16A	130,54	5907723061668	
26	ROS5X-55	4X32A;4X16A;2X3X16A	145,35	5907723056534	
ROS 7 - rozdzielnice 7 modułowe z rozłącznikiem 0-1, lub przełącznikiem L-O-P					
27	ROS7I-01	3F-32A;3F-16A;1F-16A;I-O;5X32;5X16;3X16	381,39	5907723048980	z zabezpieczeniami
28	ROS7I-02	3F-32A;3F-16A;1F-16A;LOP;5X32;5X16;3X16	392,48	5907723049987	
29	ROS7I-03	3F-16A;1F-16A;I-O;5X32A;5X16A;3X16A	293,01	5907723044142	
30	ROS7I-04	3F-16A;1F-16A;LOP;5X32A;5X16A;3X16A	303,97	5907723060586	
31	ROS7I-11	2X3F-16A;1F-16A;I-O;2X5X16A;3X16A	365,87	5907723055094	
32	ROS7I-12	2X3F-16A;1F-16A;LOP;2X5X16A;3X16A	376,82	5907723055100	
33	ROS7I-13	3F-16A;1F-16A;I-O;2X5X16A;3X16A	274,34	5907723061675	
34	ROS7I-14	3F-16A;1F-16A;LOP;2X5X16A;3X16A	285,41	5907723061682	
35	ROS7I-41	3F-32A;3F-16A;1F-16A;I-O;4X32;4X16;3X16	375,12	5907723034150	
36	ROS7I-42	3F-32A;3F-16A;1F-16A;LOP;4X32;4X16;3X16	386,21	5907723034686	
37	ROS7I-43	3F-16A;1F-16A;I-O;4X32A;4X16A;3X16A	286,74	5907723061699	
38	ROS7I-44	3F-16A;1F-16A;LOP;4X32A;4X16A;3X16A	297,69	5907723061705	
39	ROS7I-51	2X3F-16A;1F-16A;I-O;2X4X16A;3X16A	346,60	5907723058705	
40	ROS7I-52	2X3F-16A;1F-16A;LOP;2X4X16A;3X16A	357,68	5907723061712	
41	ROS7I-53	3F-16A;1F-16A;I-O;2X4X16A;3X16A	275,07	5907723061729	
42	ROS7I-54	3F-16A;1F-16A;LOP;2X4X16A;3X16A	286,14	5907723061736	
43	ROS7X-01	I-O;5X32A;5X16A;3X16A	181,62	5907723033597	bez zabezpieczeń
44	ROS7X-02	LOP;5X32A;5X16A;3X16A	192,56	5907723034105	
45	ROS7X-11	I-O;2X5X16A;3X16A	178,60	5907723033931	
46	ROS7X-12	LOP;2X5X16A;3X16A	189,56	5907723054509	
47	ROS7X-41	I-O;4X32A;4X16A;3X16A	177,75	5907723056473	
48	ROS7X-42	LOP;4X32A;4X16A;3X16A	188,71	5907723034112	
49	ROS7X-51	I-O;2X4X16A;3X16A	174,51	5907723053762	
50	ROS7X-52	LOP;2X4X16A;3X16A	185,57	5907723055391	

ROS 11 - rozdzielnice 11 modułowe				
51	ROS11\FI-01	RP;2X3F-32A;4X5X32A	750,64	5907723054417
52	ROS11\FI-02	RP;3F-32A;4X5X32A	637,44	5907723058378
53	ROS11\FI-03	RP;2X3F-16A;4X5X16A	703,54	5907723054516
54	ROS11\FI-04	RP;3F-16A;4X5X16A	603,59	5907723061743
55	ROS11\FI-05	RP;3F-16A;2X5X32A;2X5X16A	616,96	5907723061750
56	ROS11\FI-06	RP;2X3F-16A;2X5X32A;2X5X16A	715,84	5907723061767
57	ROS11\FI-07	RP;3F-32A;3F-16A;2X5X32A;2X5X16A	727,16	5907723061774
58	ROS11\FI-11	RP;3F-16A;1F-16A;2X5X32A;5X16A;2X3X16A	651,15	5907723055827
59	ROS11\FI-12	RP;3F-16A;2X1F-16A;2X5X32A;5X16A;2X3X16A	696,67	5907723057661
60	ROS11\FI-14	RP;3F-16A;1F-16A;1X5X32A;2X5X16A;2X3X16A	646,94	5907723034877
61	ROS11\FI-15	RP;3F-16A;2X1F-16A;5X32A;2X5X16A;2X3X16A	692,23	5907723057906
62	ROS11\FI-21	RP;3F-16A;2X1F-16A;5X32A;5X16A;4X3X16A	714,03	5907723044050
63	ROS11\FI-25	RP;3X1F-16A;7X3X16A	612,98	5907723061781
64	ROS11\I-01	2X3F-32A;4X5X32A	448,36	5907723061798
65	ROS11\I-02	3F-32A;4X5X32A	335,50	5907723061804
66	ROS11\I-03	2X3F-16A;4X5X16A	401,62	5907723061811
67	ROS11\I-04	3F-16A;4X5X16A	302,15	5907723061828
68	ROS11\I-05	3F-16A;2X5X32A;2X5X16A	315,76	5907723055919
69	ROS11\I-06	2X3F-16A;2X5X32A;2X5X16A	414,76	5907723061835
70	ROS11\I-07	3F-16A;3F-32A;2X5X32A;2X5X16A	426,08	5907723050945
71	ROS11\I-11	3F-16A;1F-16A;2X5X32A;5X16A;2X3X16A	349,48	5907723055766
72	ROS11\I-12	3F-16A;2X1F-16A;2X5X32A;5X16A;2X3X16A	397,18	5907723061859
73	ROS11\I-13	3F-32,16;2X1F-16;2X5X32;5X16;2X3X16	487,73	5907723033696
74	ROS11\I-14	3F-16A;1F-16A;5X32A;2X5X16A;2X3X16A	345,16	5907723055773
75	ROS11\I-15	3F-16A;2X1F-16A;5X32A;2X5X16A;2X3X16A	391,87	5907723034884
76	ROS11\I-16	2X3F-16;2X1F-16;5X32;2X5X16;2X3X16	470,40	5907723061866
77	ROS11\I-17	3F-32;2X3F-16;2X1F-16;5X32;2X5X16;2X3	578,43	5907723058910
78	ROS11\I-21	3F-16A;2X1F-16A;5X32A;5X16A;4X3X16A	397,40	5907723044067
79	ROS11\I-22	3F-32,16;2X1F-16;5X32;5X16;4X3X16	487,73	5907723048959
80	ROS11\I-23	3F-32,16A;4X1F-16A;5X32A;5X16A;4X3X16	539,89	5907723035430
81	ROS11\I-25	3X1F-16A;7X3X16A	310,95	5907723044128
82	ROS11\I-26	7X1F-16A;7X3X16A	463,77	5907723061873
83	ROS11\I-41	2X3F-16A;4X4X32A	431,13	5907723061880
84	ROS11\I-42	3F-16A;4X4X32A	318,16	5907723061897
85	ROS11\I-43	2X3F-16A;4X4X16A	386,93	5907723061347
86	ROS11\I-44	3F-16A;4X4X16A	287,45	5907723061903
87	ROS11\I-45	3F-16A;2X4X32A;2X4X16A	299,63	5907723061910
88	ROS11\I-46	2X3F-16A;2X4X32A;2X4X16A	397,90	5907723061927
89	ROS11\I-47	3F-16A;3F-32A;2X4X32A;2X4X16A	409,82	5907723061934
90	ROS11\I-48	2X3F-16A;3F-32A;2X4X32A;2X4X16A	488,45	5907723058996
91	ROS11\I-51	3F-16A;1F-16A;2X4X32A;4X16A;2X3X16A	336,24	5907723035423
92	ROS11\I-52	3F-16A;2X1F-16A;2X4X32A;4X16A;2X3X16A	384,28	5907723061941
93	ROS11\I-53	3F-32,16;2X1F-16;2X4X32;4X16;2X3X16	474,00	5907723059511
94	ROS11\I-54	3F-16A;1F-16A;4X32A;2X4X16A;2X3X16A	332,61	5907723061958
95	ROS11\I-55	3F-16A;2X1F-16A;4X32A;2X4X16A;2X3X16A	379,83	5907723061965
96	ROS11\I-56	2X3F-16A;2X1F-16A;4X32A;2X4X16A;2X3	457,87	5907723061972
97	ROS11\I-57	3F-32;2X3F-16;2X1F-16;4X32;2X4X16;2X3	559,27	5907723061989
98	ROS11\I-61	3F-16A;2X1F-16A;4X32A;4X16A;4X3X16A	388,98	5907723061996
99	ROS11\I-62	3F-32;3F-16;2X1F-16;4X32;4X16;4X3X16	478,82	5907723062009
100	ROS11\I-63	3F-32,16;4X1F-16;4X32;4X16;4X3X16	531,09	5907723054257
101	ROS11\X-01	4X5X32A	228,93	5907723048966
102	ROS11\X-03	4X5X16A	206,89	5907723051003
103	ROS11\X-05	2X5X32A;2X5X16A	215,82	5907723035638
104	ROS11\X-11	2X5X32A;5X16A;2X3X16A	221,11	5907723035645
105	ROS11\X-14	5X32A;2X5X16A;2X3X16A	216,28	5907723034891
106	ROS11\X-21	5X32A;5X16A;4X3X16A	220,86	5907723033702
107	ROS11\X-25	7X3X16A	209,77	5907723055872
108	ROS11\X-41	4X4X32A	208,45	5907723062016
109	ROS11\X-43	4X4X16A	191,85	5907723058927
110	ROS11\X-45	2X4X32A;2X4X16A	198,82	5907723055247
111	ROS11\X-51	2X4X32A;4X16A;2X3X16A	181,96	5907723050884
112	ROS11\X-54	4X32A;2X4X16A;2X3X16A	178,73	5907723034907
113	ROS11\X-61	4X32A;4X16A;4X3X16A	186,67	5907723055148

z zabezpieczeniami

bez zabezpieczeń



ROZŁĄCZNIKI IZOLACYJNE RSI

Lp.	Oznaczenie katalogowe	Informacje dodatkowe	Cena netto zł	KOD EAN		
Rozłączniki izolacyjne RSI do pokrętki zewnętrznej						
1	RSI-3063W01	3 bieguny	74,28	5907723028951		
2	RSI-3063NW01	3 bieguny + N nierozłączny	81,15	5907723026957	63A	3 bieguny
3	RSI-3080W01	3 bieguny	79,79	5907723031494	80A	
4	RSI-3080NW01	3 bieguny + N nierozłączny	88,03	5907723034051		125A
5	RSI-3125W01	3 bieguny	136,19	5907723009349		
6	RSI-3125NW01	3 bieguny + N nierozłączny	147,19	5907723009479	125A	160A
7	RSI-4125NW01	3 bieguny + N rozłączny	162,31	5907723009561		
8	RSI-3160W01	3 bieguny	178,83	5907723009370		160A
9	RSI-3160NW01	3 bieguny + N nierozłączny	189,83	5907723009509		
10	RSI-4160NW01	3 bieguny + N rozłączny	203,60	5907723009530		4 bieguny
11	RSI-4063W01	4 bieguny	83,93	5907723049024	63A	
12	RSI-4080W01	4 bieguny	89,42	5907723031326	80A	125A
13	RSI-4125W01	4 bieguny	151,32	5907723009448	125A	
14	RSI-4160W01	4 bieguny	192,59	5907723009400	160A	6 biegunów
15	RSI-6125W01	6 biegunów	206,34	5907723010352		
16	RSI-6125NW01	6 biegunów + 2 x N nierozłączny	217,35	5907723010406	125A	160A
17	RSI-8125NW01	6 biegunów + 2 x N rozłączny	244,86	5907723010529		
18	RSI-6160W01	6 biegunów	247,61	5907723010376		160A
19	RSI-6160NW01	6 biegunów + 2 x N nierozłączny	258,62	5907723010437		
20	RSI-8160NW01	6 biegunów + 2 x N rozłączny	286,14	5907723010550		8 biegunów
21	RSI-8125W01	8 biegunów	233,85	5907723010468	125A	
22	RSI-8160W01	8 biegunów	275,12	5907723010499	160A	
Rozłączniki izolacyjne RSI z czarnym pokrętkiem na rozłączniku						
23	RSI-3063W02	3 bieguny	75,65	5907723024502		63A
24	RSI-3063NW02	3 bieguny + N nierozłączny	83,93	5907723024212		
25	RSI-3080W02	3 bieguny	82,53	5907723023642	80A	125A
26	RSI-3080NW02	3 bieguny + N nierozłączny	90,80	5907723049000		
27	RSI-3125W02	3 bieguny	143,07	5907723009356		160A
28	RSI-3125NW02	3 bieguny + N nierozłączny	154,07	5907723009486		
29	RSI-4125NW02	3 bieguny + N rozłączny	169,21	5907723009547		160A
30	RSI-3160W02	3 bieguny	185,71	5907723009387		
31	RSI-3160NW02	3 bieguny + N nierozłączny	196,71	5907723009516	160A	4 bieguny
32	RSI-4160NW02	3 bieguny + N rozłączny	210,47	5907723009578		
33	RSI-4063W02	4 bieguny	86,67	5907723026834	63A	80A
34	RSI-4080W02	4 bieguny	92,17	5907723026827	80A	
35	RSI-4125W02	4 bieguny	158,21	5907723009455	125A	160A
36	RSI-4160W02	4 bieguny	199,47	5907723009417	160A	
37	RSI-6125W02	6 biegunów	213,21	5907723010253		125A
38	RSI-6125NW02	4 bieguny + 2 x N nierozłączny	224,22	5907723010413		
39	RSI-8125NW02	6 biegunów + 2 x N rozłączny	251,74	5907723010536		160A
40	RSI-6160W02	6 biegunów	254,49	5907723010383		
41	RSI-6160NW02	6 biegunów + 2 x N nierozłączny	265,50	5907723010444	160A	125A
42	RSI-8160NW02	6 biegunów + 2 x N rozłączny	293,00	5907723010567		
43	RSI-8125W02	8 biegunów	240,74	5907723010475	125A	160A
44	RSI-8160W02	8 biegunów	282,00	5907723010505	160A	

Rozłączniki izolacyjne RSI z pokrętkiem na rozłączniku żółto-czerwonym

45	RSI-3063W03	3 bieguny	75,65	5907723029088		3 bieguny	
46	RSI-3063NW03	3 bieguny + N nierozłączny	83,93	5907723048997	63A		
47	RSI-3080W03	3 bieguny	82,53	5907723024274			80A
48	RSI-3080NW03	3 bieguny + N nierozłączny	90,80	5907723049017			
49	RSI-3125W03	3 bieguny	143,07	5907723009363			125A
50	RSI-3125NW03	3 bieguny + N nierozłączny	154,07	5907723009493			
51	RSI-4125NW03	3 bieguny + N rozłączny	169,21	5907723009554		160A	
52	RSI-3160W03	3 bieguny	185,71	5907723009394			
53	RSI-3160NW03	3 bieguny + N nierozłączny	196,71	5907723009523			
54	RSI-4160NW03	3 bieguny + N rozłączny	210,47	5907723009585		4 bieguny	
55	RSI-4063W03	4 bieguny	86,67	5907723026841	63A		
56	RSI-4080W03	4 bieguny	92,17	5907723031333	80A		
57	RSI-4125W03	4 bieguny	158,21	5907723009462	125A	6 biegunów	
58	RSI-4160W03	4 bieguny	199,47	5907723009431	160A		
59	RSI-6125W03	6 biegunów	213,21	5907723010369		125A	
60	RSI-6125NW03	6 biegunów + 2 x N nierozłączny	224,22	5907723010420			
61	RSI-8125NW03	6 biegunów + 2 x N rozłączny	251,74	5907723010543		160A	
62	RSI-6160W03	6 biegunów	254,49	5907723010390			
63	RSI-6160NW03	6 biegunów + 2 x N nierozłączny	265,50	5907723010451			
64	RSI-8160NW03	6 biegunów + 2 x N rozłączny	293,00	5907723010574		8 biegunów	
65	RSI-8125W03	8 biegunów	240,74	5907723010482	125A		
66	RSI-8160W03	8 biegunów	282,00	5907723010512	160A		



ROZŁĄCZNIKI IZOLACYJNE RSI W OBUDOWIE

Rozłączniki izolacyjne RSI w obudowie z ABS IP65

67	RSI 3125-OBA	125 A, 3 bieguny w obudowie z ABS	330,15	5907723012455		3 bieguny
68	RSI 3160-OBA	160 A, 3 bieguny w obudowie z ABS	372,79	5907723012516		
69	RSI 3125N-OBA	125 A, 3 bieguny + N nierozłączny w obudowie z ABS	341,15	5907723012479		
70	RSI 3160N-OBA	160 A, 3 bieguny + N nierozłączny w obudowie z ABS	383,79	5907723012554		
71	RSI 4125-OBA	125 A, 4 bieguny w obudowie z ABS	345,28	5907723012592		4 bieguny
72	RSI 4160-OBA	160 A, 4 bieguny w obudowie z ABS	386,54	5907723012677		
73	RSI 4125N-OBA	125 A, 4 bieguny + N nierozłączny w obudowie z ABS	356,28	5907723012639		
74	RSI 4160N-OBA	160 A, 4 bieguny + N nierozłączny w obudowie z ABS	397,55	5907723012714		

Rozłączniki izolacyjne RSI w obudowach z ABS IP65 z pokrętkiem żółto-czerwonym

75	RSI 3125-OBAzc	125 A, 3 bieguny w obudowie z ABS z pokrętkiem żółto-czerwonym	337,04	5907723012257		3 bieguny
76	RSI 3160-OBAzc	160 A, 3 bieguny w obudowie z ABS z pokrętkiem żółto-czerwonym	379,67	5907723012523		
77	RSI 3125N-OBAzc	125 A, 3 bieguny + N nierozłączny w obudowie z ABS z pokrętkiem żółto	348,03	5907723012486		
78	RSI 3160N-OBAzc	160 A, 3 bieguny + N nierozłączny w obudowie z ABS z pokrętkiem żółto	390,67	5907723012561		
79	RSI 4125-OBAzc	125 A, 4 bieguny w obudowie z ABS z pokrętkiem żółto-czerwonym	352,14	5907723012608		4 bieguny
80	RSI 4160-OBAzc	160 A, 4 bieguny w obudowie z ABS z pokrętkiem żółto-czerwonym	393,43	5907723012684		
81	RSI 4125N-OBAzc	125 A, 4 bieguny + N nierozłączny w obudowie z ABS z pokrętkiem żółto	363,15	5907723012646		
82	RSI 4160N-OBAzc	160 A, 4 bieguny + N nierozłączny w obudowie z ABS z pokrętkiem żółto	404,44	5907723012721		

Rozłączniki izolacyjne RSI w obudowach z PC IP65

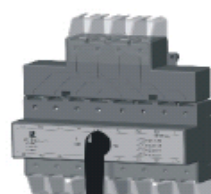
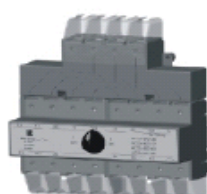
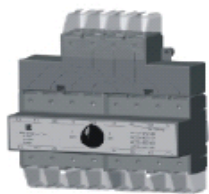
83	RSI 3125-OBP	125 A, 3 bieguny w obudowie z PC	386,54	5907723012462		3 bieguny
84	RSI 3160-OBP	160 A, 3 bieguny w obudowie z PC	429,19	5907723012530		
85	RSI 3125N-OBP	125 A, 3 bieguny + N nierozłączny w obudowie z PC	397,55	5907723012493		
86	RSI 3160N-OBP	160 A, 3 bieguny + N nierozłączny w obudowie z PC	440,20	5907723012578		
87	RSI 4125-OBP	125 A, 4 bieguny w obudowie z PC	401,67	5907723012615		4 bieguny
88	RSI 4160-OBP	160 A, 4 bieguny w obudowie z PC	442,94	5907723012691		
89	RSI 4125N-OBP	125 A, 4 bieguny + N nierozłączny w obudowie z PC	412,68	5907723012653		
90	RSI 4160N-OBP	160 A, 4 bieguny + N nierozłączny w obudowie z PC	453,96	5907723012738		

Lp.	Oznaczenie katalogowe	Informacje dodatkowe	Cena netto zł	KOD EAN	
Rozłączniki izolacyjne RSI w obudowach z PC IP65 z pokrętkiem żółto-czerwonym					
91	RSI 3125-OBPzc	125 A, 3 bieguny w obudowie z PC z pokrętkiem żółto-czerwonym	393,43	5907723012264	3 bieguny
92	RSI 3160-OBPzc	160 A, 3 bieguny w obudowie z PC z pokrętkiem żółto-czerwonym	436,07	5907723012547	
93	RSI 3125N-OBPzc	125 A, 3 bieguny + N nierozłączny w obudowie z PC z pokrętkiem żółto-c	404,44	5907723012509	
94	RSI 3160N-OBPzc	160 A, 3 bieguny + N nierozłączny w obudowie z PC z pokrętkiem żółto-c	447,08	5907723012585	
95	RSI 4125-OBPzc	125 A, 4 bieguny w obudowie z PC z pokrętkiem żółto-czerwonym	408,54	5907723012622	4 bieguny
96	RSI 4160-OBPzc	160 A, 4 bieguny w obudowie z PC z pokrętkiem żółto-czerwonym	449,82	5907723012707	
97	RSI 4125N-OBPzc	125 A, 4 bieguny + N nierozłączny w obudowie z PC z pokrętkiem żółto-c	419,56	5907723012660	
98	RSI 4160N-OBPzc	160 A, 4 bieguny + N nierozłączny w obudowie z PC z pokrętkiem żółto-c	460,83	5907723012745	



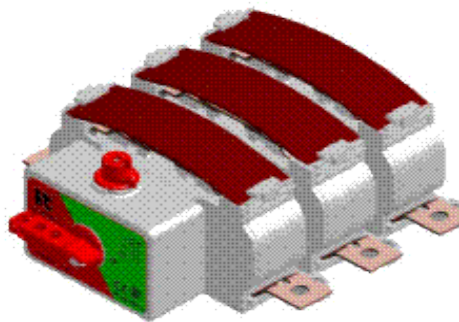
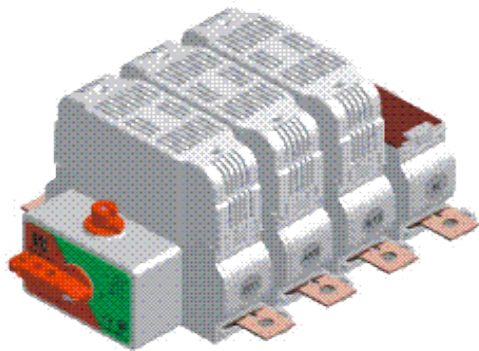
ROZŁĄCZNIKI DŹWIGNIOWE RSD

Lp.	Oznaczenie katalogowe	Informacje dodatkowe	Cena netto zł	KOD EAN		
Rozłączniki dźwigniowe z czołem srebrno czarnym						
99	RSD-3063\W02	3 bieguny	75,27	5907723053007	63A	3 bieguny
100	RSD-3063N\W02	3 bieguny + N nierozłączny	81,98	5907723054530		
101	RSD-3080\W02	3 bieguny	80,00	5907723053014	80A	3 bieguny
102	RSD-3080N\W02	3 bieguny + N nierozłączny	87,10	5907723062856		
103	RSD-4063\W02	4 bieguny	84,60	5907723062863	63A	4 bieguny
104	RSD-4080\W02	4 bieguny	89,88	5907723056374	80A	4 bieguny
Rozłączniki dźwigniowe z czołem żółto czerwonym						
105	RSD-3063\W03	3 bieguny	74,95	5907723058743	63A	3 bieguny
106	RSD-3063N\W03	3 bieguny + N nierozłączny	81,69	5907723059122		
107	RSD-3080\W03	3 bieguny	79,64	5907723058668	80A	3 bieguny
108	RSD-3080N\W03	3 bieguny + N nierozłączny	86,80	5907723059139		
109	RSD-4063\W03	4 bieguny	84,26	5907723059375	63A	4 bieguny
110	RSD-4080\W03	4 bieguny	89,54	5907723054547	80A	4 bieguny



PRZEŁĄCZNIKI RODZAJU ZASILANIA PRZK

Lp.	Oznaczenie katalogowe	Informacje dodatkowe	Cena netto zł	KOD EAN	
Przełączniki rodzaju zasilania PRZK do pokrętła zewnętrznego kompletny (ze sprzegaczem i osłonami)					
111	PRZK-3063N\W01	3 bieguny + N nierozłączny	213,21	5907723026902	63A
112	PRZK-3080N\W01	3 bieguny + N nierozłączny	226,97	5907723031920	80A
113	PRZK-3125N\W01	3 bieguny + N nierozłączny	409,94	5907723010086	125A
114	PRZK-4125N\W01	3 bieguny + N rozłączne	440,20	5907723010147	
115	PRZK-3160N\W01	3 bieguny + N nierozłączny	495,21	5907723010109	160A
116	PRZK-4160N\W01	3 bieguny + N rozłączne	522,72	5907723010185	
117	PRZK-4063\W01	4 bieguny	219,33	5907723031517	63A
118	PRZK-4080\W01	4 bieguny	232,48	5907723031524	80A
119	PRZK-4125\W01	4 bieguny	418,19	5907723010123	125A
120	PRZK-4160\W01	4 bieguny	500,72	5907723010161	160A
Przełączniki rodzaju zasilania PRZK z pokrętłem na przełączniku kompletny (ze sprzegaczem i osłonami)					
121	PRZK-3063N\W02	3 bieguny + N nierozłączny	214,60	5907723026919	63A
122	PRZK-3080N\W02	3 bieguny + N nierozłączny	228,36	5907723023659	80A
123	PRZK-3125N\W02	3 bieguny + N nierozłączny	423,68	5907723010093	125A
124	PRZK-4125N\W02	3 bieguny + N rozłączne	453,96	5907723010154	
125	PRZK-3160N\W02	3 bieguny + N nierozłączny	508,97	5907723010116	160A
126	PRZK-4160N\W02	3 bieguny + N rozłączne	536,50	5907723010192	
127	PRZK-4063\W02	4 bieguny	221,48	5907723026872	63A
128	PRZK-4080\W02	4 bieguny	233,85	5907723031180	80A
129	PRZK-4125\W02	4 bieguny	431,94	5907723010130	125A
130	PRZK-4160\W02	4 bieguny	514,48	5907723010178	160A
PRZEŁĄCZNIKI ŹRÓDŁA ZASILANIA PRZK W OBUDOWACH					
131	PRZK 3125N-OBA	125A, 3 bieguny + N nierozłączny w obudowie z ABS	694,68	5907723012752	ABS
132	PRZK 3160N-OBA	160A, 3 bieguny + N nierozłączny w obudowie z ABS	779,97	5907723012271	
133	PRZK 4125-OBA	125A, 4 bieguny w obudowie z ABS	702,94	5907723012776	
134	PRZK 4160-OBA	160A, 4 bieguny w obudowie z ABS	785,47	5907723012813	
135	PRZK 4125N-OBA	125A, 4 bieguny + N nierozłączny w obudowie z ABS	724,94	5907723012790	
136	PRZK 4160N-OBA	160A, 4 bieguny + N nierozłączny w obudowie z ABS	807,48	5907723012837	
137	PRZK 3125N-OBP	125A, 3 bieguny + N nierozłączny w obudowie z PC	797,85	5907723012769	POLIWGLAN
138	PRZK 3160N-OBP	160A, 3 bieguny + N nierozłączny w obudowie z PC	883,14	5907723013063	
139	PRZK 4125-OBP	125A, 4 bieguny w obudowie z PC	806,11	5907723012783	
140	PRZK 4160-OBP	160A, 4 bieguny w obudowie z PC	888,65	5907723012820	
141	PRZK 4125N-OBP	125A, 4 bieguny + N nierozłączny w obudowie z PC	828,11	5907723012806	
142	PRZK 4160N-OBP	160A, 4 bieguny + N nierozłączny w obudowie z PC	910,66	5907723012844	
WZPOSAŻENIE DODATKOWE RSI, RSD, PRZK					
143	PR 30 - W01	Pokrętło czarne	20,64	5907723054363	
144	PR 30 - W02	Pokrętło żółto - czerwone	24,75	5907723026193	
145	PRP 30 - W01	Pokrętło czarne do przełącznika PRZ	23,38	5907723028791	
146	ZP 160	Sprzegacz	134,82	5907723049888	
147	R160-1919 R01	Oś z rygłem 60mm	2,21		
148	R160-1919 R02	Oś z rygłem 100mm	2,48		
149	R160-1919 R03	Oś z rygłem 150mm	2,74		
150	R160-1919 R04	Oś z rygłem 200mm	3,02		
151	R160-1919 R05	Oś z rygłem 300mm	3,57		
152	RSI80-1203 P01	Zespół detali do mocowania zatablicowego z czołem czarnym do RSI 63i80A	41,26		
153	RSI80-1203 P02	Zespół detali do mocowania zatablicowego z czołem żółto czerwonym do RSI 63i80A	41,26		



ROZŁĄCZNIKI RSB250, RS250

Lp.	Oznaczenie katalogowe	Informacje dodatkowe	Cena netto zł	KOD EAN
Rozłączniki z bezpiecznikami RSB250A				
1	RSB-3250\W01	Rozłącznik bezp.250a trzytorowy do pokrętła zewnętrznego	760,32	5907723060074
2	RSB-3250\W02	Rozłącznik bezp.250a trzytorowy z pokrętłem czarnym	760,32	5907723060081
3	RSB-3250\W03	Rozłącznik bezp.250a trzytorowy z pokrętłem czerwonym	760,32	5907723060098
4	RSB-3250N\W01	Rozłącznik bezp.250a trzytorowy+n do pokrętła zewnętrznego	844,56	5907723062870
5	RSB-3250N\W02	Rozłącznik bezp.250a trzytorowy+n z pokrętłem czarnym	844,56	5907723062887
6	RSB-3250N\W03	Rozłącznik bezp.250a trzytorowy+n z pokrętłem czerwonym	844,56	5907723062894
Rozłączniki izolacyjne RS250A				
7	RS-3250\W01	Rozłącznik izolacyjny 250a trzytorowy do pokrętła zewnętrznego	645,84	5907723060043
8	RS-3250\W02	Rozłącznik izolacyjny 250a trzytorowy z pokrętłem czarnym	645,84	5907723060050
9	RS-3250\W03	Rozłącznik izolacyjny 250a trzytorowy z pokrętłem czerwonym	645,84	5907723060067
10	RS-3250N\W01	Rozłącznik izolacyjny 250a trzytorowy+n do pokrętła zewnętrznego	717,12	5907723062900
11	RS-3250N\W02	Rozłącznik izolacyjny 250a trzytorowy+n z pokrętłem czarnym	717,12	5907723062917
12	RS-3250N\W03	Rozłącznik izolacyjny 250a trzytorowy+n z pokrętłem czerwonym	717,12	5907723062924

ROZŁĄCZNIKI KU, KUE, VKE, KVKE

Lp.	Oznaczenie katalogowe	Informacje dodatkowe	Cena netto zł	KOD EAN
154	KU-325 + K/KU	Rozłącznik pokrętny 3 torowy 25A, pokrętło czarne, popielata maskownica	107,91	
155	KU-325 + K/KU	pokrętło czerwone, maskownica żółta	113,09	
156	KU-340 + K/KU	Rozłącznik pokrętny 3 torowy 40A pokrętło czarne, popielata maskownica	111,89	
157	KU-340 + K/KU	pokrętło czerwone, maskownica żółta	116,78	
158	KU-363 + K/KU	Rozłącznik pokrętny 3 torowy 63A pokrętło czarne, popielata maskownica	143,32	
159	KU-363 + K/KU	pokrętło czerwone, maskownica żółta	146,78	
160	KU-380 + K/KU	Rozłącznik pokrętny 3 torowy 80A pokrętło czarne, popielata maskownica	159,07	
161	KU-380 + K/KU	pokrętło czerwone, maskownica żółta	161,76	
162	KUE-325 + K/KU	Rozłącznik dźwigniowy 3 torowy 25A , popielata maskownica	93,98	
163	KUE-325 + K/KU	Rozłącznik dźwigniowy 3 torowy 25A , żółta maskownica	93,98	
164	KUE-340 + K/KU	Rozłącznik dźwigniowy 3 torowy 40A , popielata maskownica	97,92	
165	KUE-340 + K/KU	Rozłącznik dźwigniowy 3 torowy 40A , żółta maskownica	97,92	
166	KUE-363 + K/KU	Rozłącznik dźwigniowy 3 torowy 63A , popielata maskownica	129,35	
167	KUE-363 + K/KU	Rozłącznik dźwigniowy 3 torowy 63A , żółta maskownica	129,35	
168	KUE-380 + K/KU	Rozłącznik dźwigniowy 3 torowy 80A , popielata maskownica	145,07	
169	KUE-380 + K/KU	Rozłącznik dźwigniowy 3 torowy 80A , żółta maskownica	145,07	
170	KVKE3.125	125A	785,48	
171	KVKE4.125	160A	949,07	
172	KVKE3.160	160A	785,48	
173	KVKE4.160	160A	949,07	
174	VKE3250	250A	1179,76	
175	VKE3315	315A	986,98	
176	VKE3630	630A	2505,92	
177	VV 1-0-2	Zestaw przełącznikowy	438,05	
WYŁĄCZNIK GŁÓWNY P.POŻ.				
178	PPOŻ.KUE K01	Wyłącznik KUE 325 w obudowie p.poż.	258,88	
179	PPOŻ.KUE K02	Wyłącznik KUE 340 w obudowie p.poż.	263,32	
180	PPOŻ.KUE K03	Wyłącznik KUE 363 w obudowie p.poż.	287,66	
181	PPOŻ.KUE K04	Wyłącznik KUE 380 w obudowie p.poż.	309,77	
AKCESORIA DO ROZŁĄCZNIKÓW KU, KUE, VKE, KVKE				
182	Oś	oś	4,17	
183	OK-2	zaczep do ryglowanych KU	6,80	
184	LK-2	pokrętło żółto-czerwone	41,38	
185	LK-3	pokrętło czarne	41,38	
186	LK-2 OK2	pokrętło żółto-czerwone , ryglowane	43,44	
187	LK-3 OK2	pokrętło czarne , ryglowane	43,44	
188	LK2/K	pokrętło żółto-czerwone	98,09	
189	LK3/K	pokrętło czarne	77,48	
190	LK11	pokrętło czarne	54,24	
191	LK11 Y/R	pokrętło żółto-czerwone	55,03	
192	LK12	pokrętło KU I RSX,RBS czarne O-I	111,68	
193	LK14	pokrętło do KVK czarne	128,26	
194	LK3/1-0-2	pokrętło do zestawu przełącznikowego czarne	41,40	



ZŁĄCZKI MONTAŻOWE

Lp.	Oznaczenie katalogowe	Informacje dodatkowe	Cena netto zł	KOD EAN	Opakowanie zbiorcze
1	ZM - 2,5	popiel	1,40	5907723006218	40
2	ZM - 2,5c	czerwony	1,44	5907723006225	40
3	ZM - 2,5g	żółty	1,44	5907723006232	40
4	ZM - 2,5n	niebieski	1,44	5907723006256	40
5	ZM - 2,5z	zielony	1,44	5907723006249	40
6	ZM - 6	popiel	1,44	5907723006263	40
7	ZM - 6c	czerwony	1,51	5907723006270	40
8	ZM - 6g	żółty	1,51	5907723006287	40
9	ZM - 6n	niebieski	1,51	5907723006300	40
10	ZM - 6z	zielony	1,51	5907723006294	40
11	ZM - 10	popiel	1,74	5907723006317	36
12	ZM - 10c	czerwony	1,85	5907723006324	36
13	ZM - 10g	żółty	1,85	5907723006331	36
14	ZM - 10n	niebieski	1,85	5907723006355	36
15	ZM - 10z	zielony	1,85	5907723006348	36
16	ZM - 25	popiel	2,62	5907723006362	28
17	ZM - 25c	czerwony	2,81	5907723006379	28
18	ZM - 25g	żółty	2,81	5907723006386	28
19	ZM - 25n	niebieski	2,81	5907723006409	28
20	ZM - 25z	zielony	2,81	5907723006393	28
21	ZM - 50	popiel	6,54	5907723006416	18
22	ZM - 50c	czerwony	6,93	5907723006423	18
23	ZM - 50g	żółty	6,93	5907723006430	18
24	ZM - 50n	niebieski	6,93	5907723006454	18
25	ZM - 50z	zielony	6,93	5907723006447	18
26	ZM - 50gz	żółto-zielony	6,93	5907723006461	18
27	ZM - 120	popiel	27,26	5907723006478	7
28	ZM - 120c	czerwony	29,17	5907723006485	7
29	ZM - 120g	żółty	29,17	5907723006492	7
30	ZM - 120n	niebieski	29,17	5907723006515	7
31	ZM - 120z	zielony	29,17	5907723006508	7
32	ZM - 120gz	żółto-zielony	29,17	5907723006522	7
33	ZMO - 2,5	żółto-zielony	5,70	5907723006553	32
34	ZMO - 6	żółto-zielony	6,15	5907723006546	30
35	ZMO - 16	żółto-zielony	7,43	5907723049840	15
AKCESORIA DO ZŁĄCZEK					
36	TZM 35	trzymacz na szynę	0,70	5907723026650	10
37	PZM	plytka zamykająca , popiel	0,31	5907723026230	10
38	PZM c	plytka zamykająca , czerwona	0,35	5907723048898	10
39	PZM g	plytka zamykająca , żółta	0,35	5907723048904	10
40	PZM n	plytka zamykająca , niebieska	0,35	5907723048911	10
41	PZM z	plytka zamykająca , zielona	0,35	5907723048928	10
42	PZM 25	plytka zamykająca , popiel	0,40	5907723026209	10
43	PZM 25c	plytka zamykająca , czerwona	0,43	5907723048935	10
44	PZM 25g	plytka zamykająca , żółta	0,43	5907723026216	10
45	PZM 25n	plytka zamykająca , niebieska	0,43	5907723026223	10
46	PZM 25z	plytka zamykająca , zielona	0,43	5907723048942	10
47	P6/2	mostek	0,75	5907723028753	10
48	P6/3	mostek	1,32	5907723068742	10
49	P6/5	mostek	2,14	5907723068759	10
50	P10/2	mostek	2,15	5907723068766	10
51	P10/3	mostek	2,30	5907723068773	10
52	P10/5	mostek	2,44	5907723068780	10
53	NM 10	nadstawka pomiarowa	0,43	5907723068797	5
54	PS 1,5	listwa zaciskowa , biała	1,88	5907723007352	35
55	PS 2,5	listwa zaciskowa , biała	1,99	5907723007437	35
56	PS 4	listwa zaciskowa , biała	2,11	5907723007475	30
57	PS 6	listwa zaciskowa , biała	3,21	5907723007512	40
58	PS 10	listwa zaciskowa , biała	3,77	5907723007390	15