

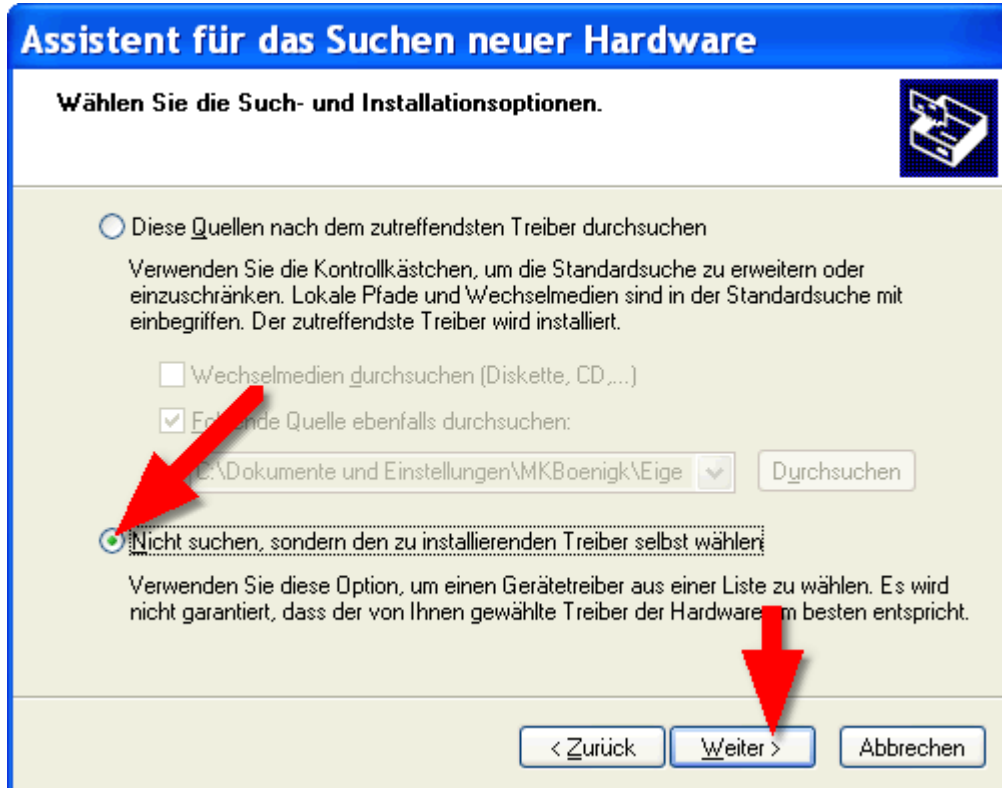
# 1 SMC-4D USB Treiber Installation

Installieren Sie das Programm cncGraF und schließen Sie dann erst das USB Kabel an (Steuerelektronik SMC-4D USB einschalten). So wird sichergestellt das der USB Treiber erst auf Ihre Festplatte kopiert wird, und danach erst Installiert wird.

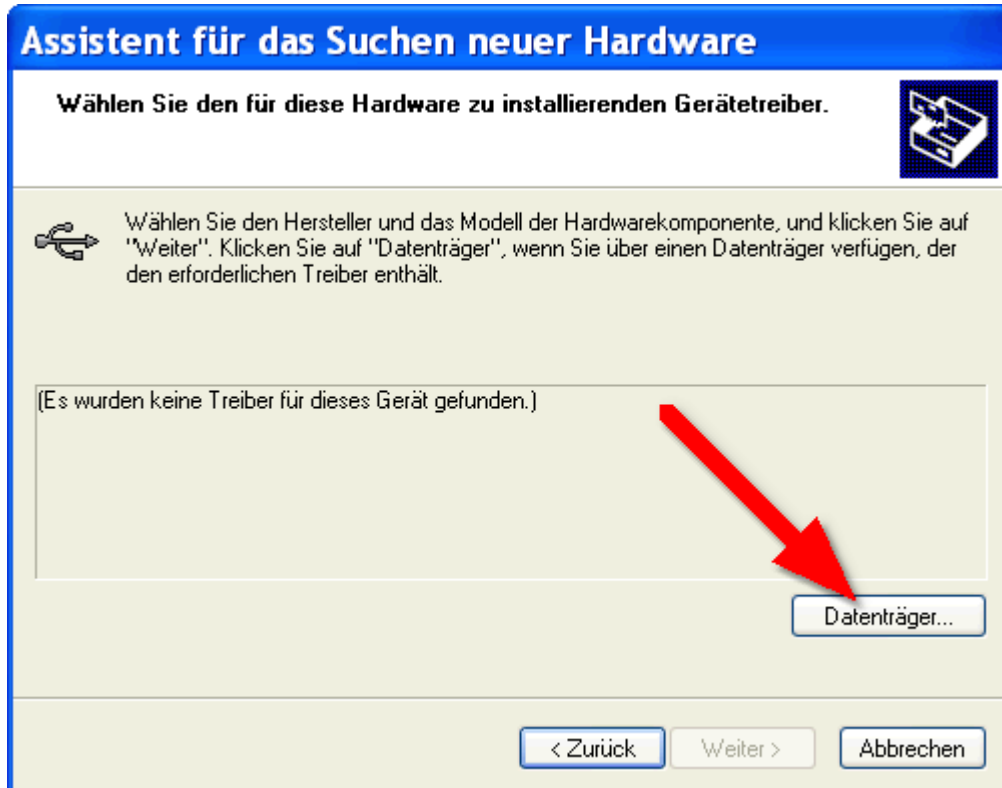
## Schritt 1



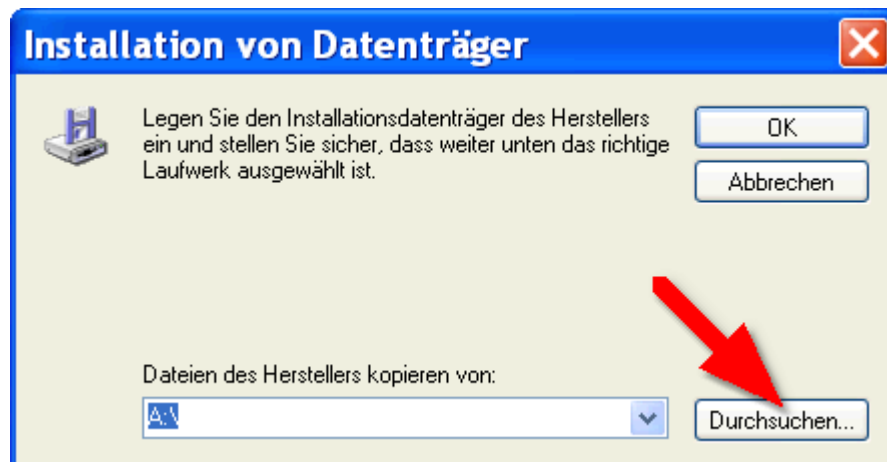
## Schritt 2



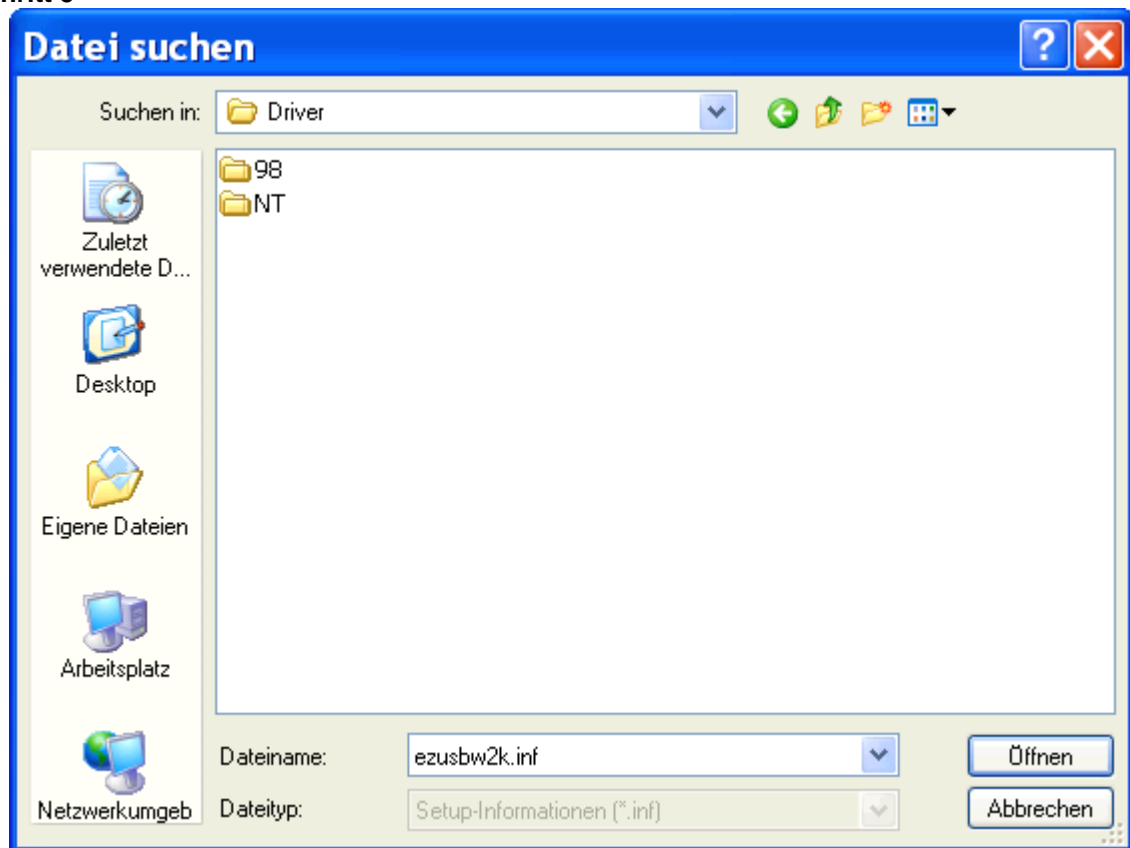
## Schritt 3



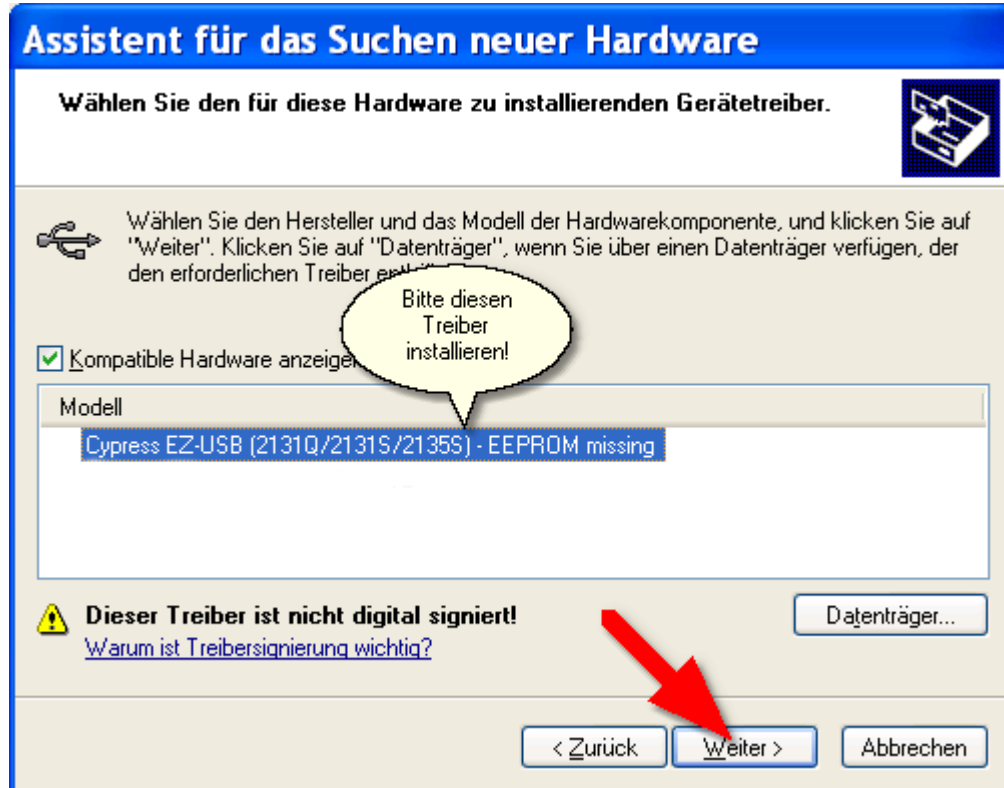
## Schritt 4



## Schritt 5



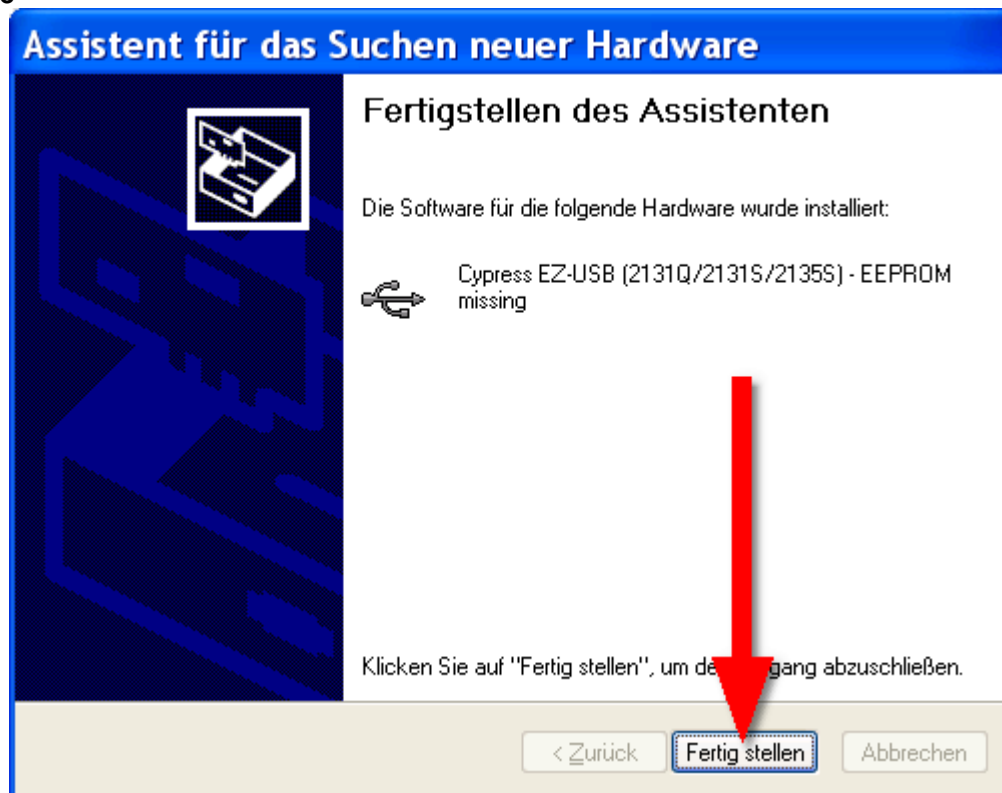
## Schritt 6



## Schritt 7



## Schritt 8



Nach der Installation sollte der Treiber **Cypress EZ-USB (2131Q/2131S/2135S) - EEPROM missing** beim angeschlossenen Gerät(Steuerelektronik SMC-4D USB einschalten) im Geräte-Manager sichtbar sein.

