

# **BLOKI ŁOŻYSKUJĄCE DO ŚRUB**

**Elementy budowy maszyn i urządzeń przemysłowych**

**[www.akcesoria.cnc.info.pl](http://www.akcesoria.cnc.info.pl)**

**Akcesoria CNC**

**16-300 Augustów**

**ul. Klubowa 4**

**e-mail: [biuro@cnc.info.pl](mailto:biuro@cnc.info.pl)**

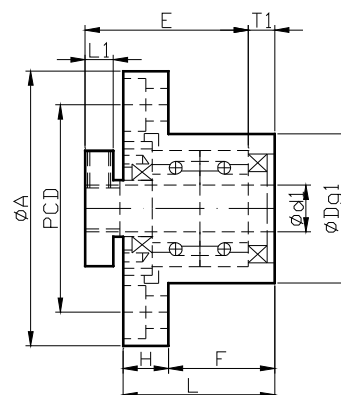
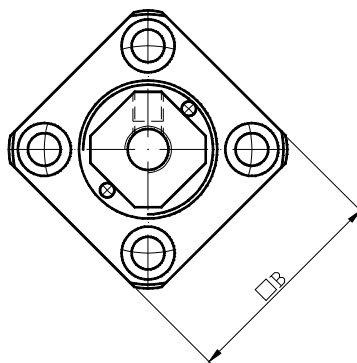
**tel/fax: +48 87 644 36 76**

**tel: 602 726 995**

# 1.3 Bloki łożyskujące do śrub

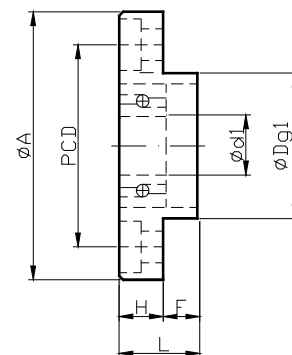
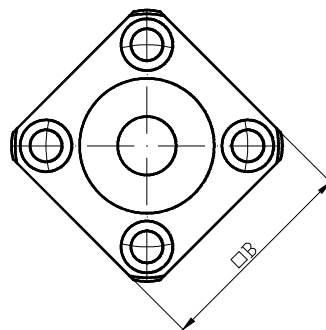
## 1.3.1. Wymiary

### 1.3.1.1 FK – czołowy - strona napędowa



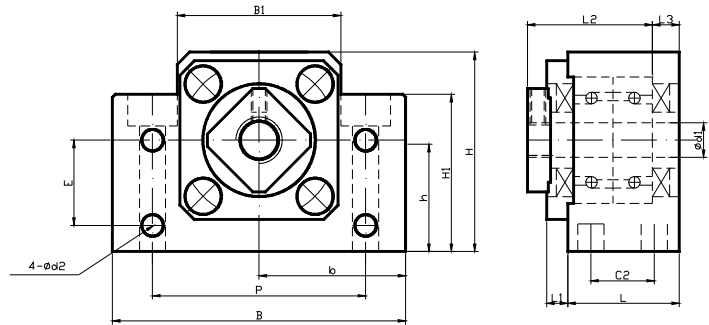
TYP	d1	L	H	F	E	Dg6	A	PCD	B	L1	T1	X	Y	Z
FK 4	4	15	6	9	17,5	18	32	24	25	5,5	3	3,4	6,5	4
FK 5	5	16,5	6	10,5	18,5	20	34	26	26	5,5	3,5	3,4	6,5	4
FK 6	6	20	7	13	22	22	36	28	28	5,5	3,5	3,4	6,5	4
FK 8	8	23	9	14	26	28	43	35	35	7	4	3,4	6,5	4
FK10	10	27	10	17	29,5	34	52	42	42	7,5	5	4,5	8	4
FK12	12	27	10	17	29,5	36	54	44	44	7,5	5	4,5	8	4
FK15	15	32	15	17	36	40	63	50	52	8	6	5,5	9,5	6
FK20	20	52	22	30	50	57	85	70	68	10	10	6,6	11	10
FK25	25	57	27	30	60	63	98	80	79	13	10	9	15	13
FK30	30	62	30	32	61	75	117	95	93	11	12	11	17,5	15

### 1.3.1.2. FF – czołowy - strona podtrzymująca



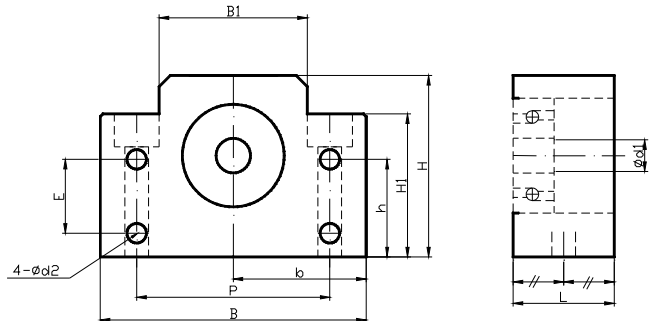
TYP	D1	L	H	F	Dg6	A	PCD	B	L1	X	Y	Z
FF6	6	10	6	4	22	36	28	28	5,5	3,4	6,5	4
FF10	8	12	7	5	28	43	35	35	5,5	3,4	6,5	4
FF12	10	15	7	8	34	52	42	42	5,5	4,5	8	4
FF15	15	17	9	8	40	63	50	52	7	5,5	9,5	5,5
FF20	20	20	11	9	57	85	70	68	7,5	6,6	11	6,5
FF25	25	24	14	10	63	98	80	79	7,5	9	14	8,5
FF30	30	27	18	9	75	117	95	93	8	11	17,5	11

### 1.3.1.3. BK - strona czołowa



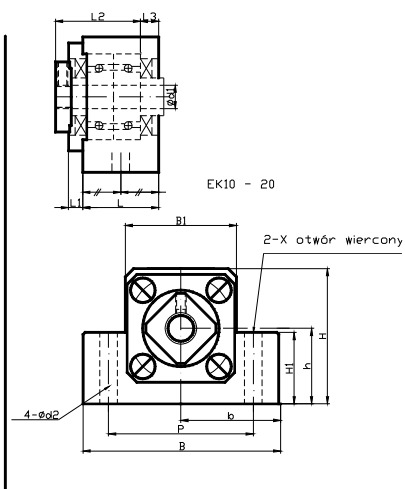
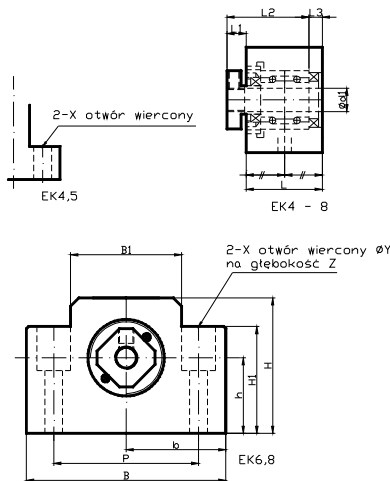
TYP	d1	L	L1	L2	C1	C2	B	H	b <sup>+/-0.02</sup>	h <sup>+/-0.02</sup>	B1	H1	P	E	d2	X	Y	Z
BK10	10	25	5	29	13	6	60	39	30	22	34	32,5	46	15	5,5	6,6	10,8	5
BK12	12	25	5	29	13	6	60	43	30	25	35	32,5	46	18	5,5	6,6	10,8	1,5
BK15	15	27	6	32	15	6	70	48	35	28	40	38	54	18	5,5	6,6	11	6,5
BK17	17	35	9	44	19	8	86	64	43	39	50	55	68	28	6,6	9	14	8,5
BK20	20	35	8	43	19	8	88	60	44	34	52	50	70	22	6,6	9	14	8,5
BK25	25	42	12	54	22	10	106	80	53	48	64	70	85	33	9	11	17,5	11
BK30	30	45	14	61	23	11	128	89	64	51	76	78	102	33	11	14	20	13
BK35	35	50	14	67	26	12	140	96	70	52	88	79	114	35	11	14	20	13
BK40	40	61	18	76	33	14	160	110	80	60	100	90	130	37	14	18	26	17,5

### 1.3.1.4. BF - strona podtrzymująca



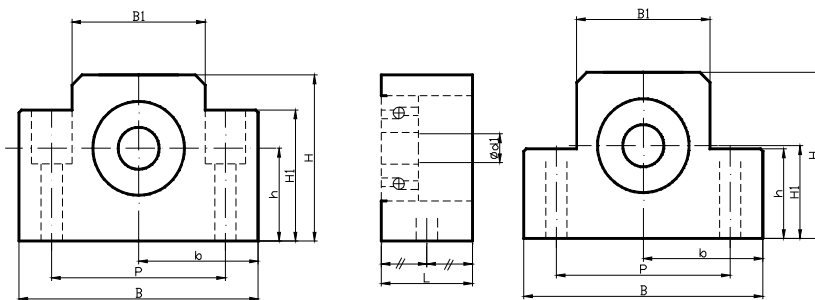
TYP	d1	L	B	H	b <sup>+/-0.02</sup>	h <sup>+/-0.02</sup>	B1	H1	P	E	d2	X	Y	Z
BF 10	8	20	60	39	30	22	34	32,5	46	15	5,5	6,6	10,8	5
BF12	10	20	60	43	30	25	35	32,5	46	18	5,5	6,6	10,8	1,5
BF15	15	20	70	48	35	28	40	38	54	18	5,5	6,6	11	6,5
BF17	17	23	86	64	43	39	50	55	68	28	6,6	9	14	8,5
BF20	20	26	88	80	44	34	52	50	70	22	6,6	9	14	8,5
BF25	25	30	106	80	53	48	64	70	85	33	9	11	17,5	11
BF30	30	32	128	89	64	51	76	78	102	33	11	14	20	13
BF35	35	32	140	96	70	52	88	79	114	35	11	14	20	13
BF40	40	37	160	110	80	60	100	90	130	37	14	18	26	17,5

### 1.3.1.5. EK - strona napędowa



TYP	d1	L	L1	L2	L3	B	H	b <sup>+/-0.02</sup>	h <sup>+/-0.02</sup>	B1	H1	P	X	Y	Z
EK4	4	15	5,5	17,5	3	34	19	17	10	18	7	26	4,5	-	-
EK5	5	16,5	5,5	18,5	3,5	36	21	18	11	20	8	28	4,5	-	-
EK6	6	20	5,5	22	3,5	42	25	21	13	18	20	30	5,5	9,5	11
EK8	8	23	7	26	4	52	32	26	17	25	26	38	6,6	11	12
EK10	10	24	6	29,5	6	70	43	35	25	36	24	52	9	-	-
EK12	12	24	6	29,5	6	70	43	35	25	36	24	52	9	-	-
EK15	15	25	6	36	5	80	39	40	30	41	25	60	11	-	-
EK20	20	42	10	50	10	95	58	47,5	30	56	25	75	11	-	-

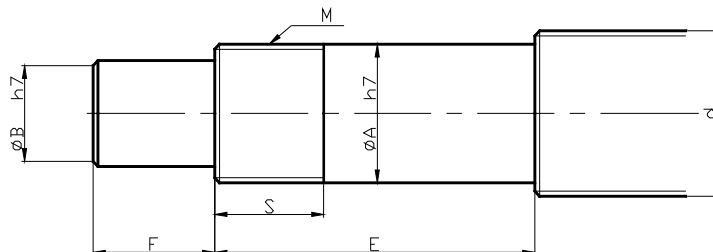
### 1.3.1.6. EF - strona podtrzymująca



TYP	d1	L	B	H	b <sup>+/-0.02</sup>	h <sup>+/-0.02</sup>	B1	H1	P	X	Y	Z
EF6	6	12	42	25	21	13	18	20	30	5,5	9,5	11
EF8	6	14	52	32	26	17	25	26	38	6,6	11	12
EF10	8	20	70	43	35	25	36	24	52	9	-	-
EF12	10	20	70	43	35	25	36	24	52	9	-	-
EF15	15	20	80	49	40	30	41	25	60	9	-	-
EF20	20	26	95	58	47,5	30	56	25	75	11	-	-

## 1.3.2. Wymiary standardowych zakończeń śrub

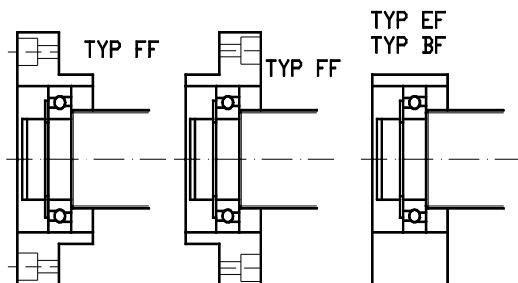
- Końcówki dla bloków łożyskujących typu BK; FK; EK



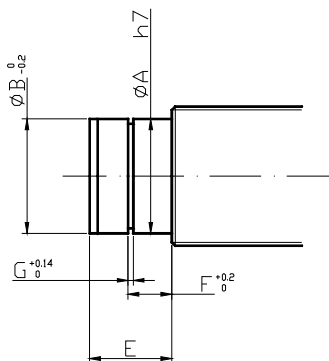
BK (TYP BK)	d	A	B	E	F	M	S
BK 10	14/15	10	8	39	15	M10 x 1	16
BK 12	16/18	12	10	39	15	M12 x 1	14
BK 15	20	15	12	40	20	M15 x 1	12
BK 17	25	17	15	53	23	M17 x 1	17
BK 20	28/30/32	20	17	53	25	M20 x 1	15
BK 25	36	25	20	65	30	M25 x 1,5	18
BK 30	40	30	25	72	39	M30 x 1,5	52
BK 35	45	35	30	83	45	M35 x 1,5	58
BK 40	50/55	40	35	98	50	M40 x 1,5	35

TYP FK	TYP EK	d	A	B	E	F	M	S
FK 6	EK 6	8	6	4	30	8	M6 x 0,75	8
FK 8	EK 8	12	8	6	35	9	M8 x 1	10
FK 10	EK 10	14/15	10	8	36	15	M10 x 1	11
FK 12	EK 12	16/18	12	10	36	15	M12 x 1	11
FK 15	EK 15	20/25	15	12	49	20	M15 x 1	13
FK 20	EK 20	28/30/32	20	17	64	25	M20 x 1	17
FK 25	-	36	25	20	76	30	M25 x 1,5	20
FK 30	-	40	30	25	72	38	M30 x 1,5	25

- Końcówki dla bloków łożyskujących typu FF; EF; BF(łożyskowanie)



Blok łożyskujący			D	A	E
FF 10	EF 10	BF 10	1415	8	10
FF 12	EF 12	BF 12	1618	10	11
FF 15	EF 15	BF 15	2025	15	13
-	-	BF 17	25	17	16
FF 20	EF 20	(BF 20)	283032	20	19(16)
FF 25	-	BF 25	36	25	20
FF 30	-	BF 30	40	30	21
-	-	BF 35	45	35	22
-	-	BF 40	5055	40	23



Blok łożyskujący			Wymiary rowka pod pierścien sprężynujący		
			B	F	G
FF 10	EF 10	BF 10	7,6	7,9	0,9
FF 12	EF 12	BF 12	9,6	9,15	1,15
FF 15	EF 15	BF 15	14,3	10,15	1,15
-	-	BF 17	16,2	15,13	1,15
FF 20	EF 20	(BF 20)	19	15(13,35)	1,35
FF 25	-	BF 25	23,9	16,35	1,35
FF 30	-	BF 30	28,6	17,75	1,75
-	-	BF 35	33	18,75	1,75
-	-	BF 40	38	19,95	1,95

# www.akcesoria.cnc.info.pl

Akcesoria CNC

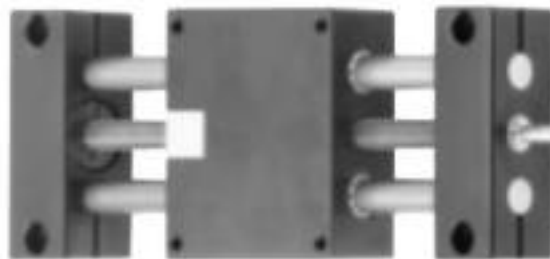
16-300 Augustów

ul. Klubowa 4

e-mail: [biuro@cnc.info.pl](mailto:biuro@cnc.info.pl)

tel/fax: +48 87 644 36 76

tel: 602 726 995



## Elementy budowy maszyn i urządzeń przemysłowych

Elementy do budowy:  
frezarek, tokarek, wypalarek plazmowych  
i innych obrabiarek numerycznych

silniki krokowe , sterownie **cnc**

sterowniki silników krokowych

serwomotory i sterowniki serwo

**elektrowrzeciona**

łożyska liniowe i inne

przewodnice liniowe - szynowe

listwy i koła zębate

pasy zębate oraz koła do pasów zębatach

śruby i nakrętki trapezowe

sprężła

falowniki

aluminiowe profile konstrukcyjne

elementy elektroniczne

przeguby, wałki, wielokliny

łańcuchy rolkowe i tulejkowe,

wysokojakościowe IWIS, w wykonaniu  
specjalnym oraz akcesoria

przewodnice łańcucha, napinacze oraz koła

wałki zębate

pasy zębate do przenośników pokryte NFT,

NFB, Linatex, Tenatex, PU, Porol, HC,

Neopren, i innymi

pasy klinowe w różnym wykonaniu oraz koła

do pasów klinowych

pasy i koła Micro -V

tuleje mocujące samocentrujące i zwykłe,

Taper lock

